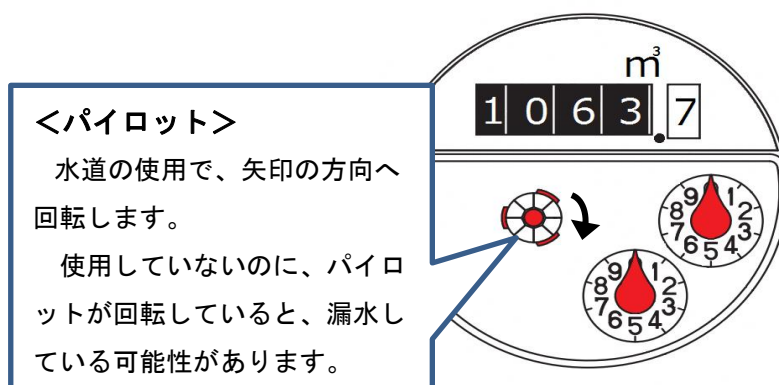


水道管が破裂したら

水道メーターのパイロットを確認してください。パイロットが回っている場合は漏水の可能性がありますので、バルブを閉め、市指定の給水装置工事業者に修理を依頼してください。（修理費用はお客さまの負担になります。）

【メーター器の見方】 四角のボックスの中にメーター器があります。



【バルブの閉め方】 丸いふたの中にあるバルブを下の状態にする。
(四角の中は触らない)

