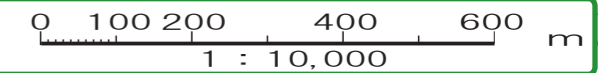


# 七尾市ため池ハザードマップ

## 佐味町

- 想定される浸水範囲は、ため池の被災状況・気象条件等によって異なりますのでご注意ください。
- ため池決壊の2大要因である”大雨”と”地震”の状況によっては、避難行動が大きく異なる場合があります。**ため池以外の避難情報にも注意し、状況を確認してから避難や災害応急対応をおこないきましょう。**



### 避難所

名称	所在地	電話番号
東湊小学校	佐味町10-4	☎ 52-3149
沢味宅前(1次)	佐味町レ-33-87	-
佐原宅裏(1次)	佐味町14-75	-

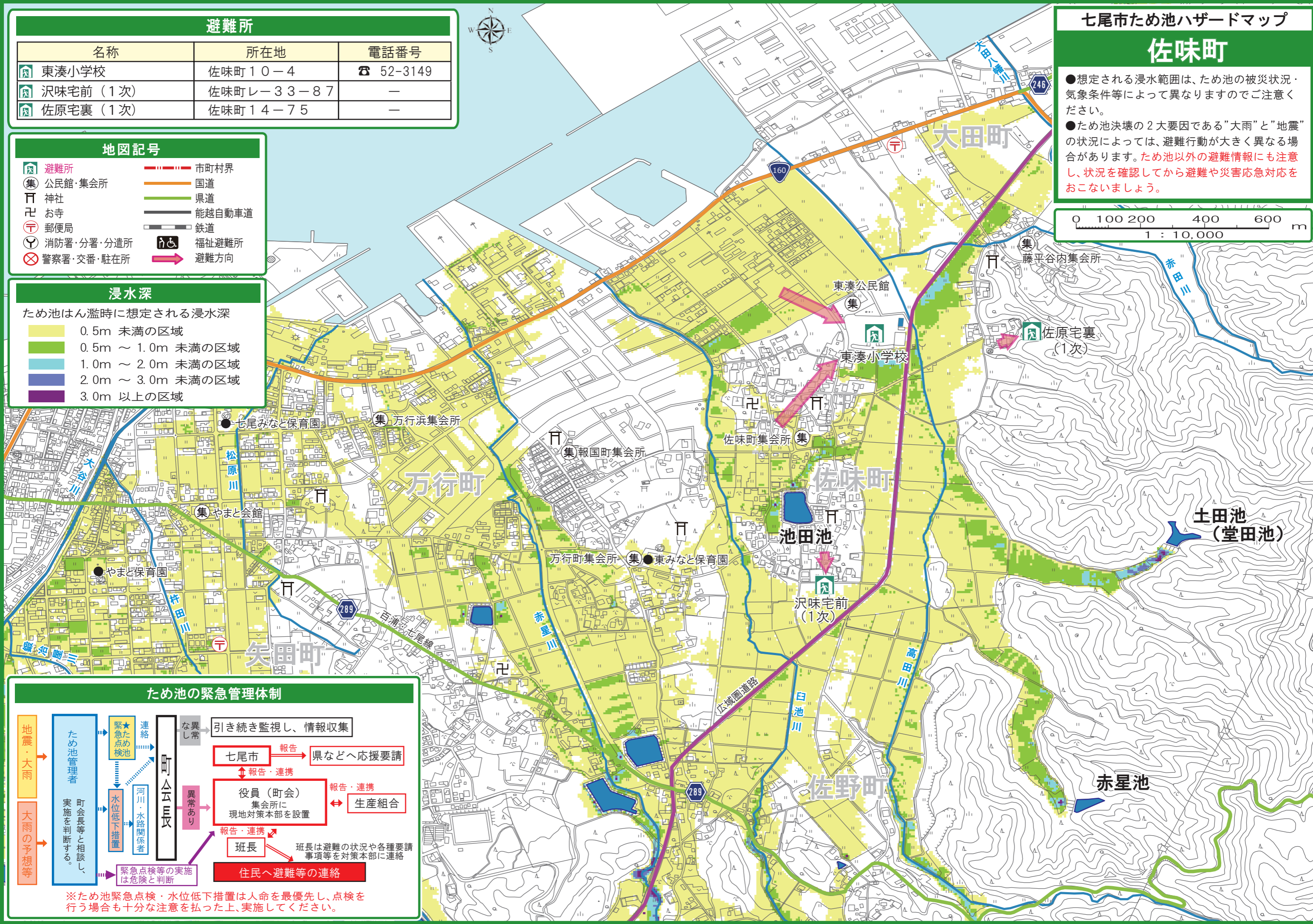
### 地図記号

- |            |        |
|------------|--------|
| 避難所        | 市町村界   |
| 公民館・集会所    | 国道     |
| 神社         | 県道     |
| お寺         | 能越自動車道 |
| 郵便局        | 鉄道     |
| 消防署・分署・分遣所 | 福祉避難所  |
| 警察署・交番・駐在所 | 避難方向   |

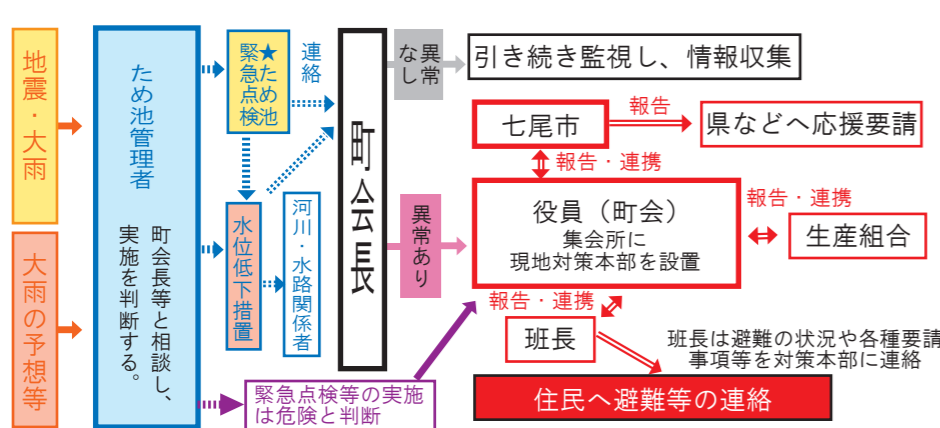
### 浸水深

ため池はん濫時に想定される浸水深

- 0.5m 未満の区域
- 0.5m ~ 1.0m 未満の区域
- 1.0m ~ 2.0m 未満の区域
- 2.0m ~ 3.0m 未満の区域
- 3.0m 以上の区域



### ため池の緊急管理体制



※ため池緊急点検・水位低下措置は人命を最優先し、点検を行う場合も十分な注意を払った上、実施してください。