

### 避難所

名称	所在地	電話番号
中川原集会所	国分町ヲ-67	-

### 地図記号

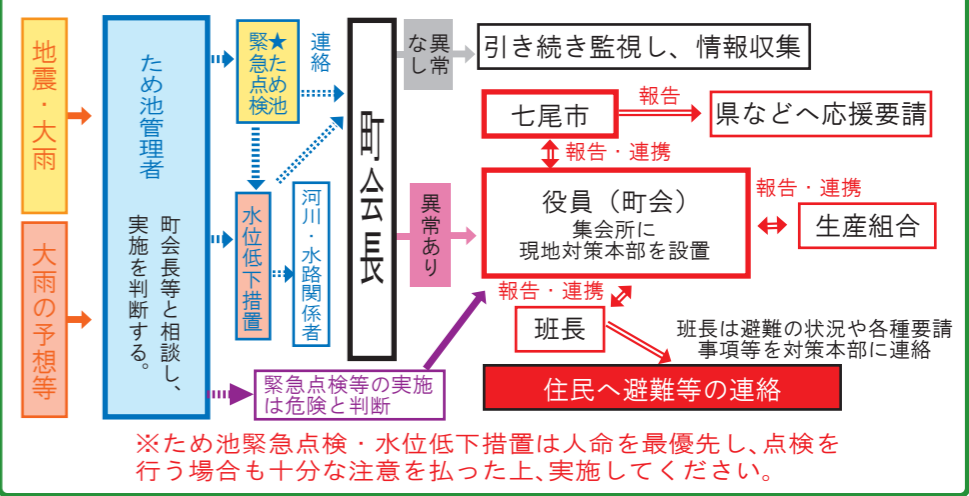
- 避難所
- 公民館・集会所
- 神社
- お寺
- 郵便局
- 消防署・分署・分遣所
- 警察署・交番・駐在所
- 市町村界
- 国道
- 県道
- 能越自動車道
- 鉄道
- 福祉避難所
- 避難方向

### 浸水深

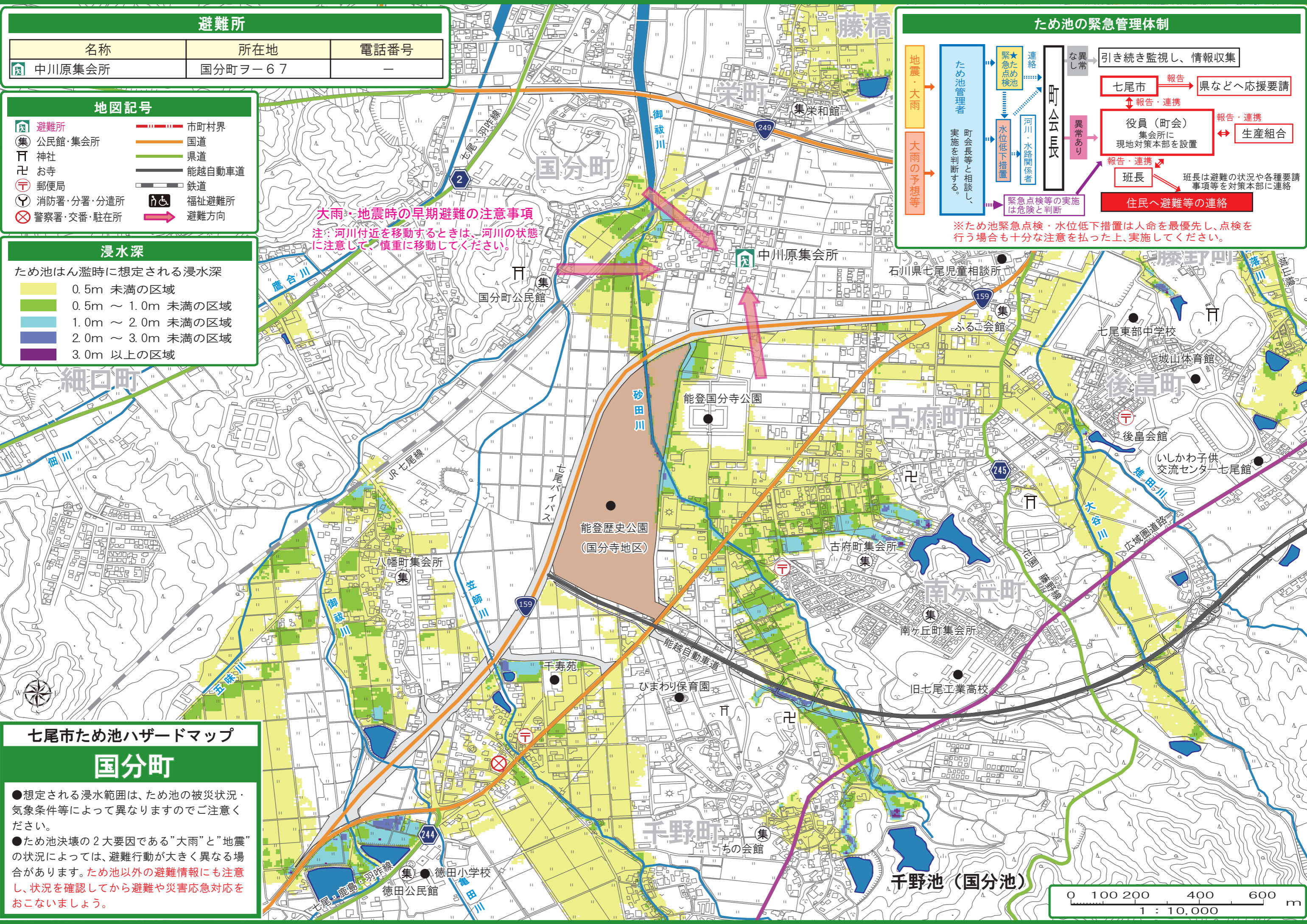
- ため池はん濫時に想定される浸水深
- 0.5m 未満の区域
  - 0.5m ~ 1.0m 未満の区域
  - 1.0m ~ 2.0m 未満の区域
  - 2.0m ~ 3.0m 未満の区域
  - 3.0m 以上の区域

**大雨・地震時の早期避難の注意事項**  
 注：河川付近を移動するときは、河川の状態に注意して、慎重に移動してください。

### ため池の緊急管理体制



※ため池緊急点検・水位低下措置は人命を最優先し、点検を行う場合も十分な注意を払った上、実施してください。



### 七尾市ため池ハザードマップ 国分町

- 想定される浸水範囲は、ため池の被災状況・気象条件等によって異なりますのでご注意ください。
- ため池決壊の2大要因である“大雨”と“地震”の状況によっては、避難行動が大きく異なる場合があります。ため池以外の避難情報にも注意し、状況を確認してから避難や災害応急対応をおこなしましょう。

