

市内で事業を営んでいる法人・個人の皆さんへ

償却資産(固定資産税)の申告は令和6年1月31日(水)まで!

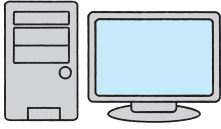
土地や家屋のほか、事業用資産である償却資産にも固定資産税は課税されます。

令和6年1月1日現在で償却資産を所有している人は、期限までに申告をしてください。

駐車場やアパートなどの貸し付けをしている人も対象となりますので、ご注意ください。

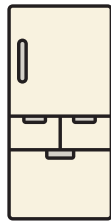
具体例

共通



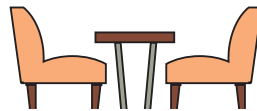
パソコンなどの事務機器、
ルームエアコン、駐車場設
備など

小売業



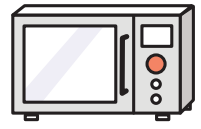
商品陳列ケー
ス、自動販売機、
冷蔵庫、冷凍庫
など

飲食業



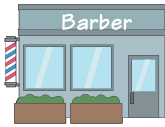
接客用テーブル・椅子、カ
ウンター、厨房設備など

製パン・製菓業



窯、オーブン、スライサー、
あん練機、ミキサーなど

理容・美容業



理容・美容
椅子、洗面設備、タオル蒸器、
消毒殺菌機など

クリーニング業



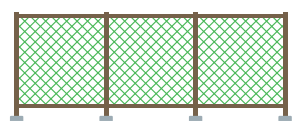
洗濯機、脱水
機、乾燥機、
プレス機、
給排水設備など

医院・歯科医院



保育器や
MRI装置などの各種医療用
機器、待合室用椅子など

不動産貸付業



フェンス、自転車置き場、
ごみ置き場、街路灯など

建設業



ブルドーザー、パワーショ
ベル、フォークリフトなど

パチンコ店



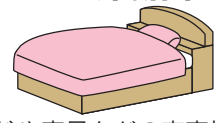
パチンコ・パチ
スロ台、パチン
コ機取付台、
両替機など

ガソリンスタンド



洗車機、
ガソリン計量器、防火壁、
地下タンクなど

ホテル・旅館業



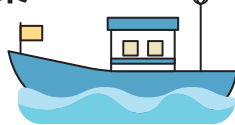
ベッドや家具などの客室施
設、厨房設備、洗濯設備
など

農業



ビニールハウス、耕運機、
田植え機、脱穀機など

漁業



漁船、船外機、漁具、魚群
探知機、水槽など

その他の業種



楽器、
音響機器、娯楽スポーツ
器具、応接セットなど

※少額の資産や、自動車税・軽自動車税が課税されているものなどは除きます。

■必要書類の入手方法

- ①前年度に申告実績がある人
12月下旬に郵送します。
- ②新たに事業を開始した人・申告書が届かない人
税務課へご連絡ください。

申告書は、市ホーム
ページからもダウン
ロードできます。



申告の必要があるにもかかわらず申告をしなかったときは、さかのぼっての課税や延滞金の対象となります。また、地方税法に基づき調査を行うことがあります。

問 税務課 課税グループ ☎53-8415