

### 国民健康保険 人間ドック受診費用助成

- 受付開始日 5月16日(水)
- 助成対象受診期間 6月1日(木)～12月31日(日)
- 市指定検査機関
  - ・公立能登総合病院
  - ・患寿総合病院
- 対象
  - 次の①～④全てに該当する人
  - ①昭和29年4月1日から昭和59年3月31日生まれで、七尾市国民健康保険に加入している人
  - ②国民健康保険税を完納している人
  - ③令和4年度にこの助成制度を利用していない人
  - ④令和5年度に特定健診を受けていない人

■申請期間  
病院での予約が埋まり次第、受付を終了します。  
※例年、6月末には受付終了となりますので、お早めにお申し込みください。

■申請方法  
保険課窓口にて下記の必要なものを持参し、窓口で申請書を記入し提出、または郵送。申請後、各自で市指定検査機関へ健診の予約をしてください。  
※申請書は市ホームページからダウンロードできます。ご不明な点はお問い合わせください。

■申請に必要なもの  
①七尾市国民健康保険被保険者証  
②令和5年度特定健診受診券(健康推進課から郵送されたもの)



☎保険課 ☎53-8420

### マイナポイント申込期限が 令和5年9月末まで延長

マイナポイントの申込期限が、令和5年9月末まで延長となりました。  
マイナポイントはマイナンバーカードを令和5年2月末までに申請した人に、最大2万円分付与されます。

- マイナポイント申請期限 令和5年9月末
- マイナポイント第2弾
  - ①マイナンバーカードの新規取得 最大5,000円分
  - ②健康保険証としての利用申込み 7,500円分
  - ③公金受取口座の登録 7,500円分

☎総務課 ☎53-1111

### 統計調査員になってみませんか？

国や県が実施する各種統計調査の調査員を随時募集しております。

なお、調査の実施時期や対象地区などにより、登録後すぐに調査に従事できるとは限りません。

- 応募資格
  - 20歳以上で次の全てを満たす人
  - ①税務、警察、選挙と直接関係がない人
  - ②調査上知り得る秘密を守れる人
  - ③反社会的勢力と関わりのない人

■業務内容  
対象世帯への訪問、調査票の配付・回収などを行います。

■報酬  
国や県が定める額  
※詳細は総務課までお問い合わせください。

☎総務課 ☎53-1111

### マイナンバーカード 受け取り専用の休日窓口を 開設します

マイナンバーカード交付申請を行った後、受け取りに来庁されていない人を対象に、休日交付窓口を設けます。

マイナンバーカード交付申請、暗証番号の再設定、電子証明書の更新を受け付けします。  
※2日前までに電話予約が必要です。

- 日時 5月14日(日)、28日(日)
  - 9:00～12:00
  - 13:00～16:00
- 場所 ミナクル2階 市民課
- 必要なもの
  - ・交付通知書(はがき)
  - ・本人確認書類  
顔写真付きは1点  
顔写真無しは2点
  - ・通知カード

☎市民課 ☎53-8417

### 令和5年度下水道工事予定区域

次の区域で下水道工事を予定しています。

- 工事予定区域 矢田町  
(変更になる場合もあります)  
※工事予定区域の図面は市のホームページをご覧ください

☎上下水道課 ☎53-8430

### 水道メーター検針員募集

2カ月間の研修があるので、初めての人も安心です。

- 期間 令和5年6月から  
※業務開始時期は相談に応じます。
- 業務内容  
水道メーターの検針と付随業務(毎月5日～9日の5日間)
- 勤務地 市内全域(要相談)
- 募集人数 若干名(68歳まで)
- 給与  
完全出来高制(検針件数による)

☎上下水道料金お客さまセンター ☎53-8431

### 中心市街地を盛り上げる イベント募集！

七尾駅前から食祭市場までの御祓川大通り周辺で、にぎわいを作り出すイベントを支援します！

詳細は、企画政策課にお問い合わせいただくか、市ホームページでご確認ください。

- 補助額  
最大50万円(御祓川大通りの車道または歩道で実施するイベントの場合などは、最大100万円)
- スケジュール
  - 応募期限 5月31日(水)
  - 審査会 6月中旬
  - 結果通知 6月下旬
  - 事業開始 7月から

☎企画政策課 ☎53-3311

### Jアラート 全国一斉情報伝達訓練の実施

Jアラートは、地震や津波、武力攻撃などの緊急情報を、国から市町村へ瞬時に伝えるシステムです。Jアラートからの緊急情報をさまざまな手段を使い、市民の皆さんへお伝えするための情報伝達訓練を実施します。

- 日時 6月7日(水) 11:00
- 情報伝達手段  
屋外スピーカー、防災ラジオなど
- 放送内容  
「これはJアラートのテストです」×3回

☎防災交通課 ☎53-6880

### 深尾歯科医院

七尾市本府中町八部28-1  
(七尾市役所向い ホテルルートイン前)

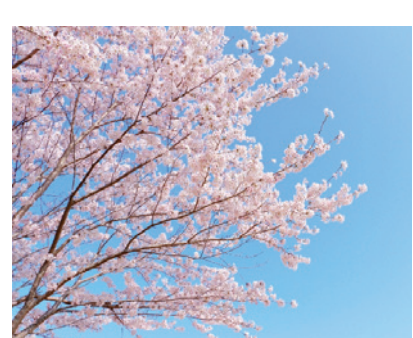
☎53-6385

状況によりイベントや説明会などが中止・変更となる場合があります。開催の有無など、詳細は各問い合わせ先へご確認ください。

### 桜の苗木無料配布

七尾市を「さくらのまち」にするため、苗木を無料で配布しています。沿道から見える場所に桜を植えてみませんか？

- 苗木の大きさ  
高さ約1.5m 太さ約1cm
  - 申込方法  
申込書を持参か郵送、メール、ファクスで提出
  - 申込書の配置場所
    - ・市役所本庁2階 都市建築課
    - ・ミナクル2階 税務課横
    - ・パトリア3階 市民ロビー
    - ・各地区コミュニティセンター
    - ・市立図書館
- ※市ホームページからもダウンロードできます。
- 申込期限 6月16日(金)
  - 配布時期 11月中旬



☎都市建築課 ☎53-8469 FAX52-9288

### 資格講習会(七尾会場【実施月/日】) 案内！

◆フォークリフト運転技能講習	[5/19～]
◆特定化学物質等作業主任者技能講習	[5/24～]
◆職長・安全衛生責任者教育	[5/30～]
◆ガス溶接技能講習◆アーク溶接特別教育	[5/22～]
◆小型移動式クレーン運転技能講習	[6/1～]
◆玉掛け技能講習	[6/14～]
◆車両系建設機械運転技能講習	[6/19～]

★労災・雇用保険の手続きは事業者の義務です！  
事業主・ご家族・一人親方様の特別加入も 即手続きします。

(一社)七尾労働基準協会 ☎0767-52-5343  
申込書など詳しくは当協会のホームページで！年間計画も掲載しています。

# NANAO 情報通

お知らせと募集

このコーナーは敬称を省略します

### 市の人口

令和5年3月31日現在  
先月比較(△は減)※外国人含む  
世帯 21,810世帯 (△7)  
人口 48,839人 (△230)  
男 23,298人 (△119)  
女 25,541人 (△111)  
年齢別人口  
0～20歳 6,922人  
21～64歳 22,823人  
65歳～ 19,094人  
転入 223人 転出 401人  
出生 16人 死亡 68人  
婚姻 16件 その他 0人

### 納税のお知らせ

軽自動車税(種別割)(全期)  
納期限：5月31日(水)

### 愛の献血

5月9日(水)  
石川県立七尾産業技術専門学校  
13:30～16:00

※変更の場合があります。  
献血の詳しい情報は  
石川県赤十字血液センター  検索

### 市のシンボル







## 地域密着の 自主放送 「ニコニコちゃんねる」を 楽しみませんか

### ニコニコちゃんねるって？

ニコニコちゃんねるでは、市からのお知らせや地域の出来事、学校の行事などを週替わりで放送しています。毎週月曜日に更新し、日曜日まで同じ内容です。

### 放送時間は？

6時、8時、11時、18時、21時の1日5回、2時間枠で放送しています。

### 放送内容は？

- ・3分程度のニュース
- ・30～60分程度の番組(下記に今月の内容をお知らせしています)
- ・市からのお知らせや暮らしの情報

### 番組のリクエストができます！

見逃してしまった、またはもう一度見たい番組をリクエストすることで、過去の番組を視聴できます。毎日15時からリクエスト番組を放送しています。番組リクエストの申し込みは ☎53-1130 (平日9:00～14:00)

### 【今月のニコニコちゃんねる】

今月のニコニコちゃんねるは

- ・七尾ふるさと文庫館オープン1周年記念ふるさと講座
- ・七尾市民大学講座「継続は力」
- ・いしかわ百万石文化祭2023 プレイバント 第49回七尾市民音楽祭 ～邦楽絢爛～

などをお送りします。

※放送内容が変更となる場合があります。

### 法律相談開催

#### ■開催日

5月11日(木)、18日(木)、25日(木)、6月1日(木)、8日(木)

#### ■時間

13:30～16:00

#### ■場所

フォーラム七尾(パトリア5階)

#### ■申込方法

相談日前日の17時までに電話予約

#### ■定員

5人(先着順)

#### ■相談料

5,500円

※負担が困難な人で、法律援助資金基準に該当する場合は無料。

クレサラ相談は初回無料。

☎金沢弁護士会 ☎076-221-0242

### 福祉・介護の仕事セミナー&個別相談

石川県福祉の仕事マッチングサポートセンターは、ハローワークに出張し、福祉の仕事や資格取得、職場体験などの相談に応じています。

#### ■日時

5月30日(火)、6月27日(火) 13:30～15:00

#### ■場所

ハローワーク七尾 ※他のハローワークでも出張相談を開設しています。

福サがいしかわ 出張相談

#### ☎石川県福祉の仕事マッチングサ

ポートセンター(福サがいしかわ) ☎076-234-1151

### 親同士のお見合い交流会

同じ想いを持つ親御様同士の「お見合い交流会」です

日時: 6月18日(日) 14:00～

対象: 未婚のお子様を持つ親御様 (女性30～40歳 男性35～45歳)

参加費: お1人 6,500円(税込) ご夫婦でも同額です

場所: 石川県地場産業振興センター 本館3階 第8会議室

お気軽にご連絡ください

主催: 結婚相談所ムスベル

☎076-225-8365

### ちょっとした清掃ボランティア しませんか

市ではごみゼロの日(5月30日)や清掃の日に(9月24日)に通勤途中に目に付くごみを回収する美化運動を推進しています。

協力いただける企業は環境課までご連絡ください。

☎環境課 ☎53-8421

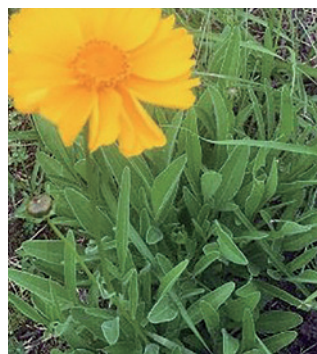
### オオキンケイギクの防除にご協力ください

オオキンケイギクは、繁殖力が強く、在来の植物に被害を及ぼす特定外来生物に指定されており、種をまいたり許可なく育てたりすることは法律で禁止されています。

#### ■防除方法

種がつく5月上旬頃から行ってください。

- ①根ごと引き抜く
- ②袋に入れて枯らす(袋を密閉してその場で数日間天日にさらして枯らす)
- ③枯れたら燃えるごみとして出してください



☎環境課 ☎53-8421

一般葬 家族葬 一日葬

新しい形のお葬式を提案します

**ピュアワンソール**

七尾市白馬町57番地(七尾商業団地入口)

☎0120-141-315

### 不要品活用銀行 ～学生服は制服バンクへ～

#### ■ゆずります

ひな人形、犬用ケージ、座卓テーブル

#### ■ゆずってください

自転車用ヘルメット、サクソフーン

※市内居住者限定、電気製品不可 ※登録不要となった場合は要連絡 ※市内幼稚園、小中学校、県内高校の制服は、制服バンクをご活用ください。詳細は親子ふれあいランド(☎52-1476)にお問い合わせください。

☎環境課 ☎53-8421

### 自死遺族交流会(J交流会)

自死遺族の人が寄り添い、お互いに共感することで、心が安らぐ時を過ごせる場を提供しています。

■日時 5月13日(出) 14:00～16:00

■場所 金沢市内(会場はご連絡いただいた際に個別にお知らせいたします)

☎石川県こころの健康センター 相談課 ☎076-238-5750

### 春の里山ハイキング

新緑の石動山から多根ダム湖を目指して歩きましょう。

■日時 5月14日(日) 8:30～14:00

※少雨決行

#### ■定員

25名

#### ■参加費

1,200円(昼食付き)



☎ふれあいセンター山びこ荘 ☎57-0022

### ケーブルテレビななお 4月1日から「B・Cコース」 に新番組スタート

#### ■情報チャンネル(071)

金沢ケーブルがお届けする情報番組。金沢競馬開催時は、レースの模様を生中継します。

#### ■防災チャンネル(075)

石川県内の河川・海岸ライブカメラ映像を放送しています。

#### ■ゆきみちチャンネル(076)

市街地から山間部まで金沢を中心に道路の降雪状況を24時間放送(冬季のみ)

#### ■テレビ月額使用料(税込み)

Aコース	1,100円
Bコース(STB1台)	2,420円
Cコース(STB1台)	3,740円

※引込工事負担金として30,000円が別途かかります。

※NHK受信料は含みません

※B・Cコースには、STB(セットトップボックス)が設置されます。STBが設置されたテレビのみ、BS放送やCS放送が視聴できます。

☎広報広聴課 ☎53-8699

### 未来につなげる「能登の一品」認定制度を知っていますか？

「能登の里山里海」の保全・継承につなげる商品を認定する制度です。現在、能登で41商品が認定されています。

認定商品を食べ「能登の里山里海」を未来につなげる活動を応援してみませんか。

「能登の一品」



☎農林水産課 ☎53-5010

### 世界農業遺産「能登の里山里海」のロゴマークを使用しませんか

ロゴマークは、「能登の里山里海」の周知・啓発や、維持・保全などを伝えるものに幅広く使用できます。使用には申請、承認が必要です。

#### ■使用範囲

- ①標識、看板、パネル、ポスター、パンフレット、チラシ、横断幕、のぼり旗、ホームページなどの媒体
- ②能登で生産され、かつ県内外に広く流通する農林水産物、また「世界農業遺産未来につなげる『能登の一品』認定制度」で認定された商品

#### ■使用の手続き

使用申請書を提出してください。 ※市ホームページからもダウンロードできます。

#### ■使用例

用水路トンネルの看板(湯川町)



☎農林水産課 ☎53-5010

### 5月22日は「いしかわトキの日」です！

国連が定めた「国際生物多様性の日」に合わせ、毎年5月22日が「いしかわトキの日」に制定されました。



撮影: 橋本義則

☎農林水産課 ☎53-5010