

イベント情報



石川県能登島ガラス美術館
NOTOJIMA GLASS ART MUSEUM

☎84-1175

2/12
まで

国際ガラス展・金沢 2022 in 能登島

世界のガラス・シーンの今を展望する「国際ガラス展・金沢」は、1984年に始まり、1988年には国際公募展へと拡充、今回で15回目を迎えます。本展では、14の国と地域から寄せられた53点の入賞・入選作品を紹介します。



銀賞受賞作品
植物の記憶/忘れじの庭
佐々木類 / 2022年

- 会期 2月12日(日)まで
- 開館時間 9:00～16:30まで
(入館は16:00まで)
- 観覧料 一般800円、中学生以下無料
(祝日は70歳以上700円)
- 休館日 第3火曜日

- 冬はガラ美でほっこり!セレクトワークショップ
2月は「ぺたぺたモザイク・ガラス」行います。
日時:毎週土・日曜日 ①13:30～②14:30～
参加費:500円(要当日観覧券)
定員:各回5人

※2月18日(土)からテーマ展「ものがたりを紡ぐ」を開催します。



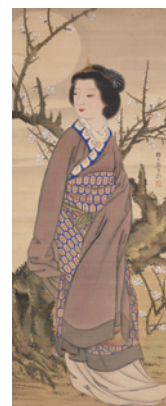
石川県七尾美術館

☎53-1500

2/12
まで

「Japan 様々な漆の表情」 「賑わいの江戸絵画」

当館では上記2テーマで展覧中です。まずは根来や、大場松魚・山岸一男など人間国宝の美と技、輪島の合鹿椀や桑名の蕪蒔盆など、さまざまな漆芸作品37点を紹介。続いて、長谷川派や狩野派、円山派や南画家作品に肉筆浮世絵まで、にぎわった江戸時代の絵画18点をお楽しみください。



- 会期 2月12日(日)まで
- 開館時間 9:00～17:00
(入館は16:30まで)
- 観覧料 一般350円、大高生280円
中学生以下無料
(祝日は70歳以上無料)
- 休館日 毎週月曜日

上:「硯箱」小川破笠 当館蔵(池田コレクション)
下:「羅浮仙図」岸駒 個人蔵

★2月25日(土)～4月23日(日)まで「愛しき木々」
「没後30周年記念 彫刻家・田中太郎のあゆみ」展開催。



のと里山里海ミュージアム
Noto Satoyama Satoumi Museum

☎57-5100

2/18
5/15

企画展 「七尾の“食”ルーツ」

- 開催日時 2月18日(土)～5月15日(月)まで
9:00～17:00
- 休館日 毎週火曜日(祝日の場合は開館)
- 観覧料 無料



- 里山里海ギャラリー「能登の海藻おしば展」
日時:2月22日(水)～3月6日(月) 8:30～17:00
観覧料:無料
- 里山里海講座「海の森の話しと海藻万華鏡作り」
日時:2月25日(土) 14:00～15:30
定員:小学生以上15人(要申し込み)
参加料:500円(材料代)

公益財団法人 演劇のまち振興事業団



能登演劇堂

☎66-2323

3/4
3/5

友の会対象公演 前進座「人情噺 文七元結」

落語でおなじみの三遊亭圓朝の人情噺を芝居にした、笑いと涙にあふれた傑作。いじらしい真心に泣き、引っ込められない意地に笑い、江戸っ子らしい登場人物たちが繰り広げる心うるおす一幕をお届けします。

- 日時 3月4日(土)・5日(日) 各日14:00開演
- 料金 一般 6,500円
高校生以下 4,500円
(全席指定・税込み)
※当日500円増し
- 出演 藤川矢之輔・早瀬栄之丞



※未就学児入場不可。
※車いすで観劇の方は
演劇堂までご連絡ください。

◎予約受付中

新型コロナウイルスの感染状況により、今後予定を変更する場合があります。最新情報は各館ホームページなどでご確認ください。