

新型コロナワクチン3回目接種に使用する

ワクチンについてのお知らせ

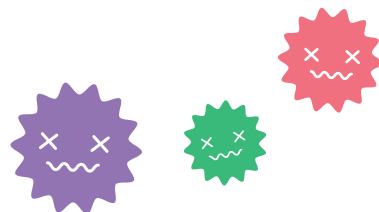


電話、WEB、LINEでの接種予約が困難な人へ 2月10日(木)から3回目接種の予約受付窓口を設置します

日程	会場	受付時間
2月10日(木)	中島文化センター(能登演劇堂)	9:00~15:00 ※予約が埋まり次第、早めに窓口を閉める場合があります。
15日(火)	矢田郷地区コミュニティセンター	
16日(水)	東湊地区コミュニティセンター	
24日(木)	田鶴浜地区コミュニティセンター	
25日(金)	能登島地区コミュニティセンター	
3月1日(火)	フォーラム七尾(パトリア4階)	
2日(水)	矢田郷地区コミュニティセンター	

持ち物

- ・新型コロナワクチン予防接種済証(3回目接種の案内に同封)
- ・本人確認書類(マイナンバーカード、運転免許証、保険証など)



予約できる接種会場

特設会場を中心に予約を受け付けます。

※特設会場で使用するワクチンは、武田/モデルナ社です。

※特設会場の詳細は、3回目接種の案内に同封された「新型コロナワクチン追加接種のご案内」でご確認ください。

注意

- ・3回目接種の案内が自宅に届いていない人は予約受付窓口を利用できません。
- ・窓口の利用定員は一日120人程度です。予約受付窓口を利用するための予約は受け付けていません。

※令和4年1月27日時点の情報です。最新の情報は、厚生労働省または市ホームページをご覧ください。

※参考資料：追加(3回目)接種に使用するワクチンについてのお知らせ(厚生労働省)

問 健康推進課 ☎53-3623

現在、新型コロナワクチンの2回目接種を終了した18歳以上の人に順次3回目の接種を実施しています。3回目接種の案内が届きましたら、内容をよく読み、電話・WEB・LINEでご予約ください。

3回目接種については1・2回目に接種したワクチンの種類に関わらず、ファイザー社または武田/モデルナ社のワクチンを接種できます。

3回目接種の効果

3回目を接種した人の方が、していない人よりも新型コロナウイルスに感染する人や重症化する人が少ないと報告されています。

1・2回目接種でファイザー社ワクチンを受けた人は、3回目接種でファイザー社ワクチンと武田/モデルナ社ワクチンのいずれを受けた場合においても、抗体価が十分に上昇します。

ワクチンの組み合わせ			抗体価
● → ● → ★	ファイザー	ファイザー	抗体価は上昇
● → ● → ●	ファイザー	ファイザー	

Q: ファイザー社と武田/モデルナ社のワクチンの効果に差がありますか?

A: ファイザー社と武田/モデルナ社のワクチンの1・2回目接種の効果を約半年間比較した観察研究では、武田/モデルナ社のワクチンの方が、感染・発症・重症化予防の効果が有意に高かったと報告されています。

3回目接種の副反応

3回目接種後7日以内の副反応は、1・2回目と同じワクチンを接種しても、異なるワクチンを接種しても安全性が保たれています。

副反応発現割合	副反応(症状)	
	ファイザー社	武田/モデルナ社
50%以上	疼痛、疲労	疼痛、疲労、頭痛
10~50%	頭痛、筋肉痛、悪寒、関節痛	筋肉痛、関節痛、悪寒、リンパ節症
1~10%	発熱(38度以上)、腫脹、発赤、リンパ節症	発熱(38度以上)、腫脹・硬結、紅斑・発赤

※ごくまれな症状として、心筋炎、心膜炎があります。

赤字：2回目と3回目を比べて副反応発現割合が5%以上高いもの

緑字：2回目と3回目を比べて副反応発現割合が5%以上低いもの

3回目接種から市内で武田/モデルナ社ワクチンを接種できるようになりました

接種できる医療機関・特設会場

医療機関	恵寿総合病院、公立能登総合病院、辻口医院、中村ペインクリニック
特設会場	矢田郷地区コミュニティセンター(旧七尾サンライフプラザ)、中島文化センター(能登演劇堂)