

保育園・認定こども園に入園するには？



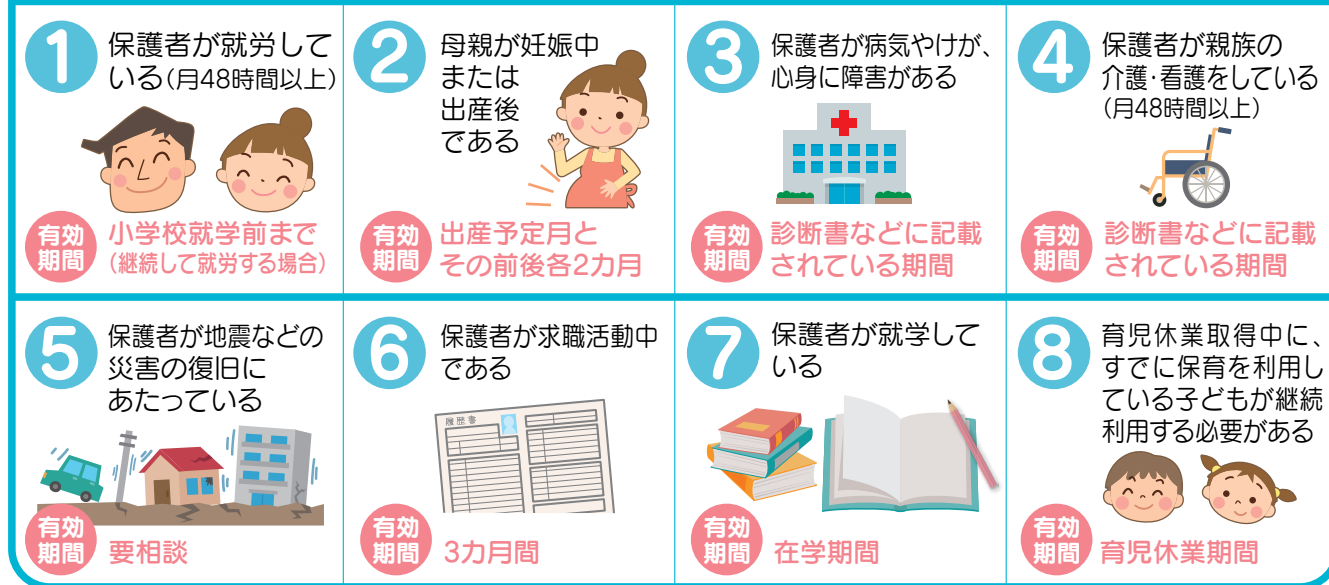
※申込期間を過ぎた場合は、子育て支援課へご相談ください。
※市外の保育園などの入園を希望する場合は、申請方法が異なります。早めにご子育て支援課にお問い合わせください。

保育園・認定こども園に入園するには、市から「教育・保育給付認定」を受ける必要があります。

教育・保育給付認定とは、子どもの年齢や保育を必要とする理由に応じて3つの区分に認定するものです。

| 認定区分 | 対象 | 利用できる施設 |
|------------|------------------------------------|------------|
| 1号認定(教育認定) | 満3歳以上の子ども(2号認定を除く) | 認定こども園 |
| 2号認定(保育認定) | 満3歳以上で、「保育を必要とする理由」に該当し、保育を希望する子ども | 保育園・認定こども園 |
| 3号認定(保育認定) | 満3歳未満で、「保育を必要とする理由」に該当し、保育を希望する子ども | |

保育を必要とする理由



※その他、①～⑧に類する状況で保育ができない場合は事前に子育て支援課へご相談ください。

問 子育て支援課 ☎53-8419

令和3年度 入園 園児募集 申込期間 11月6日(金)～12月4日(金)

どんな施設があるの？

市内には保育園と認定こども園があり、子どもの年齢や保育を必要とする理由などに応じて、利用できる施設が異なります。

保育園

共働きなど、家庭で保育ができない保護者に代わって保育を行う施設です。

| | |
|-----------|----------|
| 利用時間※ | 朝～夕 |
| 教育・保育給付認定 | 2・3号 |
| 対象年齢 | 小学校就学前まで |

認定こども園

幼稚園と保育園の機能を併せ持ち、地域の子育て支援も行う施設です。

| | | |
|-----------|--------------|----------|
| 幼稚園機能 | 保育園機能 | |
| 利用時間※ | 朝～昼過ぎ | 朝～夕 |
| 教育・保育給付認定 | 1号 | 2・3号 |
| 対象年齢 | 満3歳～小学校就学前まで | 小学校就学前まで |

※利用時間は施設によって異なりますので、各園にお問い合わせください。

市内保育園・認定こども園

(令和2年11月1日現在)

| 区分 | 施設名 | 所在地 | 電話番号 | 定員 | 受入年齢 | 開所時間(延長保育含む) | |
|----------------|------------------|---------|---------|------|------------|--------------|------------|
| 公立保育園 | 石崎保育園 | 石崎町 | 62-2404 | 40 | 2カ月～ | 7:00～19:00 | |
| | 田鶴浜保育園 | 田鶴浜町 | 68-3117 | 50 | 2カ月～ | | |
| | 中島保育園 | 中島町中島 | 66-1231 | 130 | 2カ月～ | | |
| 私立保育園 | 光の子保育園 | 大和町 | 53-0094 | 20 | 2カ月～ | 7:00～19:00 | |
| | あさひ保育園 | 飯川町 | 57-1418 | 60 | 2カ月～ | | |
| | やまと保育園 | 矢田町 | 53-2710 | 100 | 2カ月～ | | |
| | よつば保育園 | 湯川町 | 58-1912 | 20 | 2カ月～ | | |
| | 西湊保育園 | 小島町 | 52-3139 | 170 | 2カ月～ | | |
| 私立認定こども園 | 七尾幼稚園 | 馬出町 | 52-2869 | 65 | 6カ月～ | 7:30～18:30 | |
| | 認定こども園 聖母幼稚園 | 南藤橋町 | 53-4585 | 50 | 3カ月～ | | |
| | 幼保連携型認定こども園 ひまわり | 千野町 | 57-2800 | 95 | 2カ月～ | 7:00～19:00 | |
| | 東みなとこども園 | 万行町 | 52-3115 | 70 | 2カ月～ | | |
| | ななおあいじこども園 | 天神川原町 | 52-3508 | 215 | 2カ月～ | | |
| | 袖ヶ江みなとこども園 | 郡町 | 52-1420 | 90 | 2カ月～ | | |
| | のとしま幼保園 | 能登島佐波町 | 84-0123 | 66 | 2カ月～ | | |
| | 小丸山認定こども園 | 小島町 | 53-3700 | 70 | 2カ月～ | | |
| | 本宮のもり幼保園 | 本府中町 | 57-5220 | 80 | 2カ月～ | | |
| | 浜岡幼保園 | 石崎町 | 62-3233 | 136 | 2カ月～ | | 7:00～20:00 |
| | 幼保連携型 和倉こども園 | 和倉町 | 62-3360 | 70 | 2カ月～ | | |
| 幼保連携型 あかくらこども園 | 三引町 | 68-3107 | 70 | 2カ月～ | | | |
| 七尾みなとこども園 | 矢田町 | 53-3750 | 155 | 2カ月～ | 7:00～翌1:00 | | |