



地域密着の自主放送 「ニコニコちゃんねる」 を楽しみませんか

ニコニコちゃんねるって？

ニコニコちゃんねるでは、市からのお知らせや地域の出来事、学校の行事などを週替わりで放送しています。毎週月曜日に更新し、月曜日から日曜日まで同じ内容です。

放送時間は？

6時、8時、11時、18時、21時の1日5回、2時間枠で放送しています。

放送内容は？

- ・3分程度のニュースを数本
- ・30～60分程度の番組を1本(下記に今月の内容をお知らせしています)
- ・市からのお知らせや暮らしの情報を数本

番組のリクエストができます！

見逃してしまった、またはもう一度見たい番組をリクエストすることで、過去の番組を視聴できます。毎日15時からリクエスト番組を放送しています。番組リクエストは
☎53-1130(平日9:00～14:00)

【今月のニコニコちゃんねる】

- 4月6日(月)～12日(日)
なかじまプロジェクト市民公開講座【前編】
- 13日(月)～19日(日)
なかじまプロジェクト市民公開講座【後編】
- 20日(月)～26日(日)
能登中部地域共生フォーラム【前編】
- 27日(月)～5月3日(日・祝)
能登中部地域共生フォーラム【後編】
- ※都合により変更になる場合があります。

加入の申し込みは ☎53-8699(平日8:30～17:00)



みんなの本棚

23日はななお家読の日

七尾市立図書館 検索

市立図書館のホームページでは、図書館の最新情報が見られます。蔵書検索や図書予約(事前に登録が必要)もできます。ぜひご利用ください。

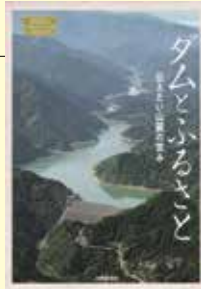
市立図書館	☎53-0583
矢田郷地区コミュニティセンター図書室	☎53-3662
田鶴浜地区コミュニティセンター図書室	☎68-3336
中島地区コミュニティセンター図書室	☎66-8000

新着情報

ダムとふるさと

≪北國新聞社≫

手取川ダムをはじめとする県内のダムの役割やダム建設で水没・閉村した集落を紹介。「月刊北國アクタス」連載を加筆修正。



オリンピックをささえるスポーツ・テクノロジー 1

スポーツデザイン研究所 ≪汐文社≫

スポーツを支えている施設の構造や品質など、日本の新しい工学・土木・建築・科学の各分野の技術やその成果を豊富な写真とともに紹介。第1巻のテーマは「施設」。巻末にオリンピックスポーツ歴史年表(1896年アテネから2016年リオまで)を掲載。



図書館からのお知らせ

○子ども読書の日(4月23日)
記念展示「家読(うちどく)におすすめの本」
日時：4月18日(土)～5月17日(日)
場所：市立図書館

○だっこだっこのおはなし会 日時：4月13日(月)11:00～

○かみしばい劇場 日時：4月18日(土)10:30～

○土ようおはなし会 日時：4月25日(土)14:00～

※図書館行事は、事情により中止する場合があります。

無料法律相談会

交通事故、相続、離婚、債務、登記等
お困りごとをお気軽に相談ください。

日時：4月18日(土)10:00～15:00

※秘密厳守※
※事前予約制※



TEL:0767-52-0008
予約受付時間平日9:30～17:00
七尾市亀山町3-1
七尾郵便局横七尾駅より徒歩5分(駐車スペース有)

弁護士法人出口法律事務所七尾事務所
弁護士 宮崎 昇一郎
(金沢弁護士会 所属)

広報ななお「七尾ごころ」 広告募集

- 発行部数 毎月22,500部
- サイズ 縦55mm×横55mm
- 掲載料金 黒 10,000円
カラー 20,000円

※申込書は市ホームページからダウンロードできます。

問 広報広聴課 ☎53-1130

広報ななお「七尾ごころ」 広告募集

- 発行部数 毎月22,500部
- サイズ 縦55mm×横55mm
- 掲載料金 黒 10,000円
カラー 20,000円

※申込書は市ホームページからダウンロードできます。

問 広報広聴課 ☎53-1130

イベント情報

石川県能登島ガラス美術館
NOTOJIMA GLASS ART MUSEUM

☎84-1175

5/10まで コレクション展「色とりどりの」

石川県能登島ガラス美術館の収蔵作品から、宝石のような輝きやポップな色彩で私たちの目を楽しませてくれる色ガラスの作品を紹介します。彩りにおいても表現においても、まさに「色とりどりの」世界をご覧ください。

- 会期 5月10日(日)まで
- 開館時間 9:00～17:00(入館は16:30まで)
- 観覧料 一般800円、中学生以下無料
※国民の祝日は70歳以上700円
- 休館日 4月21日(火)



キス/パヴェル・フラヴァ
1999年



スウェリング・ボトル/志賀英二/2001年

のと里山里海ミュージアム
Noto Satoyama Satoumi Museum

☎57-5100

5/25まで 企画展「探検!七尾の古墳」

近年、人気が高まっている「古墳」。市内にある古墳の見どころを紹介します。

- 会期 5月25日(月)まで
- 開館時間 9:00～17:00
- 休館日 毎週火曜日
(祝日の場合は開館)
- 入館料 無料



国指定史跡・須賀野古墳(能登島須賀町)

●地域学講座「歴史を学ぶ① 史料を読む」
地域の歴史を記録する古文書などの史料。初回は史料の分類法を学びます。
日時：4月18日(土)13:30～15:00
参加費無料、申し込み不要、筆記用具(鉛筆)とマスク要持参

●第8回里山里海講座「青柏祭とは?～祭りと神事について～」
青柏祭で行われる神事の内容や様子を、分かりやすく紹介します。
日時：4月19日(日)13:30～15:30
参加無料、申し込み不要

●楽しく学ぼう!古墳ゲームに挑戦
カードゲームに挑戦しながら、古墳を楽しく学びましょう。
日時：5月2日(土)14:00～16:00
参加無料、申し込み不要

●第2回Sato歩き講座「七尾の古墳めぐり」
矢田古墳群の周辺を歩きます。集合場所は矢田町ふれあいセンター。
日時：5月9日(土)13:30～15:30
参加無料、要申し込み(5月2日まで)

石川県七尾美術館 ☎53-1500

4/25～5/24 開館25周年記念特別展 長谷川等伯展 ～能登の信春～The time of young Tōhaku～

七尾出身で桃山時代に大活躍した画家・長谷川等伯(1539～1610)。開館25周年記念となる本展では、等伯の「能登時代」に注目。等伯が若年期に制作した仏画を中心に、無分や宗清、久蔵や等誉といった地元ゆかりの「長谷川派」絵師の作品や資料などを加え、計42点を紹介します。



重要文化財
「釈迦多宝如来像」
長谷川信春(等伯)筆
高岡市・大法寺蔵

石川県指定文化財
「涅槃図」
長谷川信春(等伯)筆
羽咋市・妙成寺蔵

- 会期 4月25日(土)～5月24日(日) ※会期中無休
- 開館時間 9:00～17:00(入館は16:30まで)
- 観覧料 一般800円、大生350円、中学生以下無料

「新収蔵品展」「ノスタルジア」4月19日(日)まで開催中。

公益財団法人 演劇のまち振興事業団

能登演劇堂

☎66-2323

4/30 風と緑の楽都音楽祭2020 七尾公演 世界の音楽、広がる和

今年で4度目となるクラシック音楽の祭典「いしかわ・金沢風と緑の楽都音楽祭」。プレイベントとして、今年も池辺晋一郎さんの楽しいトークとゲストの素敵な演奏を能登演劇堂ならではの演出でお届けします。

- 日時 4月30日(木)13:30開演
- 出演 池辺晋一郎(ナビゲーター)
近藤洋平(テノール)、大野由加(ピアノ)
- 料金 一般1,000円(税込み)、高校生以下無料
※全席自由席(一部小中学生の団体鑑賞用座席があります)
※事情により中止・延期する場合があります。



池辺晋一郎



近藤洋平



大野由加