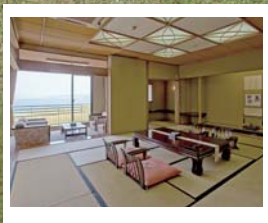


お盆で帰省中の皆さんへ

ふるさと納税で 七尾を応援してください!

七尾市ふるさと納税

検索



ふるさとの薫りとぬくもり感じる『ありがとう』の品を贈ります

ふるさとを離れ都会に住んでいても、自分を育んでくれたふるさとに恩返しをしたい。お世話になった地域や応援したい地域の力になりたい。その思いを形にするためふるさと納税制度は導入されました。一人一人のふるさと納税を通じた思いが地方を変え、活力あるまちづくりにつながる取り組みとして、ここ数年注目を浴びています。

ふれる特産品が全国の多くの人に好評いただき、平成28年度の寄付額は約2億2千万円、件数は1万件を突破しました。このことは特産品の販路拡大や魅力発信となり、交流人口の拡大にもつながります。

ぜひ市外に住んでいる家族や友人にもご紹介ください。

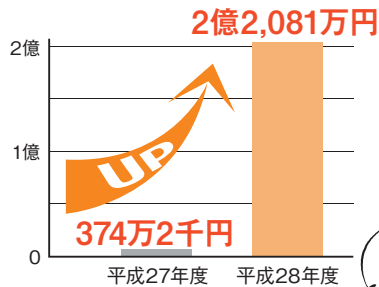
市は、昨年9月からインターネットでの受け付けと1万円以上の寄付者への返礼品の贈呈を始めました。魅力あ

たくさんのご寄付ありがとうございます！



平成28年度寄付額

前年度比 約59倍



ふるさと振興課職員

温かなご支援で七尾が元気になります

寄付金の使い道を選ぶことができるのもふるさと納税の大きな特徴。市では4つの使い道をピックアップし、寄付者が選択した使い道に合う事業に寄付金を無駄なく活用していきます。

【平成29年度寄付金の活用事業】

『若い世代が結婚・出産・子育てしやすい環境をつくる』
子ども医療費の助成や出産祝い金の支給など (4,277万円)

『時代に合った地域をつくり、安全・安心な暮らしを守る』
防犯灯設置(LED切替)への助成や地域のバス路線維持など (3,507万8千円)

『七尾市に仕事をつくり、安心して働けるようにする』
新規創業希望者への支援や農水産物の商品化推進など (926万2千円)

『七尾市への新しい人の流れをつくる』
スポーツ合宿や教育旅行の誘致、市街地の整備など (356万6千円)



簡単、便利！

七尾市ふるさと納税の人気ポイント！

ここが便利！

クレジット決済 **OK** 何回でも寄付 **OK**
ワンストップ特例制度 **OK**

ワンストップ特例制度とは、平成27年4月1日の税制改革で新たに追加された特例制度です。利用可能条件に当てはまれば、確定申告をせずにふるさと納税による寄付金控除を受けることができます。

申し込みはここから

楽天ふるさと納税

手続きかんたん **Rakuten**

検索

問 ふるさと振興課 ☎53-3311

全国から届く七尾ファンの声

- ◇キモしょうゆ最高、タイの尾頭は翌朝あら汁にしました。家族大人4人で食べきれないぐらいたっぷりでした。大満足！おすすめです！
- ◇こんなにおいしいお米、生まれて初めて食べました。塩むすびが最高です！
- ◇素晴らしい対応！味はもちろん折り紙付きです。能登ってどうして野菜がこんなにおいしいんでしょう。また季節が変わったらお願いしようと思っています。
- ◇七尾市のふるさと納税はおすすめです！今後も納税予定です。