



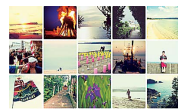
羽咋市
第14回 くわい・そばまつり

【日時】 12月7日(日)10:00～15:00
【場所】 神子原スポーツセンター(神子原町)
くわいを使った加工品や地元農産物販売、そば食堂、舞踊、太鼓の実演などを行います。
問 神子の里 ☎0767-26-3580



志賀町
里浜時計 西能登 インスタグラムフォトコンテスト

【申込期限】 1月31日(出)まで
【応募資格】 Instagramアカウントをお持ちの人
公式アカウント(satohama_tokei)をフォローされた人
【審査員】 中乃波木さん
西能登(志賀町)の風景をスマホアプリInstagramで撮影してハッシュタグ「#里浜時計」をつけて投稿してください。
里浜時計 フォトコン 検索
問 志賀の魅力創出委員会 ☎0767-32-9341



中能登町
クリスマスコンサート

【日時】 12月21日(日)13:30～16:00
【場所】 カルチャーセンター飛翔(中能登部下)
【内容】 歌のステージ、餅つきなど
小学2年生未満のお子さん向けのイベントです。
問 生涯学習課 ☎76-1900



宝達志水町
青空市 おばちゃんのお店

【日時】 12月14日(日)9:00～12:00
【場所】 古墳の湯駐車場(散田)
地元のおばちゃん手作り! くさぎ餅など所司原のごっつおが並びます。
問 ささゆりグループ(宮崎) ☎0767-29-4266



交通安全・防犯情報!

- ①毎月1日を「高齢者保護の日」
職場付近で高齢者へ安全通行の呼び掛けるなど、高齢者の事故防止にご協力ください。
- ②小さくても大きな安全反射材
夕方から夜間にかけて、車を運転している人からは歩行者が見えにくく、発見が遅れ交通事故につながりやすくなります。外出する際は反射材を着用しましょう。
- ③振り込めとせかす相手は要注意
振り込め詐欺は、両親や身内の方がお子さんやお孫さんを心配する心の際に入り込み、多額の現金を振り込ませる悪質な犯罪です。少しでも「なにかおかしい?」と思ったら最寄りの警察に連絡してください。

問 七尾警察署 ☎53-0110

「ななおの里山里海」市民のついで暮らしの中の世界農業遺産

「能登の里山里海」が世界農業遺産に認定されたのは、農林漁業、祭礼、農村景観など、私たちの暮らしそのものが評価されたからです。今回は、そんな暮らしに根付く「能登のおすそ分け文化」に関する基調講演、豊かな里山里海の保全・活用事例発表、小学生による環境学習活動の発表などを行います。

【日時】 12月13日(土) 13:00～15:00
【場所】 七尾サンライフプラザ
【定員】 200人
【内容】 基調講演 齊藤 修氏(国連大学) 児童環境学習活動発表など



問 七尾市里山里海会議事務局(里山里海振興課内) ☎53-8005

長野県飯山市交流情報 期間限定! レストランかまくら村営業します

かまくらで名物「のろし鍋」を食べることができる「レストランかまくら村」が営業します。営業日は、金曜日から日曜日、祝日で、予約制となります。
【期間】 1月31日(出)～3月1日(日) ※詳細はお問い合わせください。
問 信州いいやま観光局 ☎0269-62-3133

道路の除雪にご理解とご協力を!!

- ①交通量の多い道路や通勤通学路から、除雪作業を進めます。
- ②除雪の障害となりますので、路上駐車はしないでください。
- ③屋根雪などは道路へ出さないでください。
- ④船に危険が及ぶため、海に雪を捨てないでください。
- ⑤除雪車が通った後、玄関先などに残る雪は各家庭で処理をお願いします。
- ⑥生活道路は、地域での除雪協力をお願いします。
- ⑦道路交通確保のため、所有者へ連絡せずに倒木処理を行うことがあります。

【雪みちネットワーク】
道路は除雪する優先順位が決められています。詳しくは、県のホームページや市土木課、県土木事務所に置いてあるチラシをご覧ください。



問 【市道】土木課 ☎53-8425 (市民センターも可)
【県道】中能登土木総合事務所 ☎52-5100
【国道】能登国道維持出張所 ☎57-0778

今年度 最後のチャンス! 「特定健診とがん検診」の集団会場のみ追加実施します!

目標は特定健診受診約5,550人(受診率51%)。11月28日現在、4,063人です。(受診率37.3%)まだまだ、受診されていない人がたくさんいますので、自分の健康管理のために、ぜひ健診を受診してください。

【場所】 七尾サンライフプラザ
【受付時間】 ○⇒8:30～10:00 ●⇒13:00～14:00
★⇒8:30～10:00 13:00～14:00

健診日	特定健診	がん検診							託児室
		胃	大腸	肺結核	前立腺	子宮頸	乳		
12月	14日(日)	○	○	★	○	○	●	●	★
	16日(火)	○	○	★	○	○	●	●	★

※14日(日)は、混雑が予想されます。
※検診会場内で就学前のお子様を無料でお預かりします。ご希望の人は3日前までに、健康推進課までお申し込みください。

【特定健診】
七尾市国民健康保険以外にご加入の人には、各保険者から送付された特定健診受診券と被保険者証、自己負担を必ずお持ちください。持ち物が足りない場合は、受診出来ません。

【がん検診】
4月末頃、各世帯に送ったタウンプラス(緑色の封筒)内のがん検診専用申込みはがきをご返信いただくか、5日前までに健康推進課へお電話ください。
※市内指定医療機関での特定健診・がん検診期間は終了しました。
問 保険課 ☎53-8420 健康推進課 ☎53-3623

不用品活用銀行

- 【ゆずります】
座卓(2台)、七尾東部中学校学生かばん、介護用簡易トイレ、地下足袋(23cm)、かつら(女性用)、子ども用滑り台、ベッド
 - 【ゆずってください】
古田式むしろ編み機、自転車(24～26インチ)、ぶら下がり健康器具、一輪車、子ども用自転車(3～4歳用)、イス(肘掛付)、洋服(女性用・LLサイズ)、バドミントンラケット(4本)、車いす、ひまわり保育園制服関係(制服・かばん)、男子小学生用学生服一式(上着・ズボン)、チャイルドシート
- ※電気製品は取扱不可
※登録期限は6カ月
※交渉の成立・不成立は必ず環境課までご連絡ください。
問 環境課 ☎53-8421

「危険ドラッグ」絶対に買わない!使わない!かかわらない!

【危険ドラッグとは】
乾燥させた植物の葉などに、薬物(覚醒剤・大麻などの規制薬物と似た化学物質)を添加したものです。

【人体への影響】
意識障害・錯乱・おう吐・けいれん・脳の障害など。最悪の場合、死に至ることもあります。

【罰則】
指定薬物の輸入、製造、販売・授与、所持、使用、購入など違反した場合は3年以下の懲役もしくは300万円以下の罰金など
問 石川県健康福祉部薬事衛生課 ☎076-225-1442

まちづくり市民講座 「地域コミュニティ組織をどう育てるか」

私たちが、地域に住み続けるためにできることは何か。みんなで支え合う地域づくりを考えてみませんか。

【日時】 1月6日(火) 18:00～20:30

【場所】 フォーラム七尾
【講演会&意見交換会】
演題 「みんなで支え合う地域づくり」～地域コミュニティ組織をどう育てるか～

【講師】 川北 秀人氏
IHOE(人と組織と地球のための国際研究所)代表



【参加料】 無料
問 市民男女協働課 ☎53-8633

工業統計調査にご協力を!

製造業を営む事業所を対象に、統計調査を実施します。12月から1月にかけて調査員がお伺いしますので調査にご協力をお願いします。
【調査の基準日】 12月31日(水)
問 総務課 ☎53-1111

～コミュニティ助成事業～

(一財)自治総合センターでは、宝くじの受託事業収入を財源として、地域の自治意識を高め、連帯感を盛り上げるコミュニティ活動に対し、事業費を助成しています。平成26年度は、祖浜町会が宝くじの助成金で祭り用具を整備しました。



問 企画財政課 ☎53-1117