

## 2013イタリア・ボローニャ国際絵本原画展

■会期 11月8日(金)～12月15日(日) <会期中無休>  
 ■開館時間 9:00～17:00(入館は16:30まで)  
 ■観覧料 一般800円 大高生350円 中学生以下無料

### 《関連イベント》

#### ①かんたん絵本を作ろうよ!(要観覧券)

ポスターを再利用した冊子で、自由に絵本を作ります。  
 ■日時 毎週土・日曜日 14:00～16:00  
 ■対象 4歳～小学生(未就学児は保護者同伴)  
 ■定員 各日10人(※要申込、先着順)  
 ■協力 絵本の会 もこもこ

#### ②「のまりん」の紙芝居劇場(入場無料)

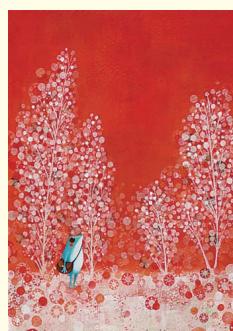
紙芝居の臨場感や野間氏の豊かな表現力をお楽しみください。  
 ■日時 11月23日(土・祝) 11:00～11:40、13:00～13:40  
 ■出演 のまりん(野間成之氏)

#### ③おはなし劇場(要観覧券)

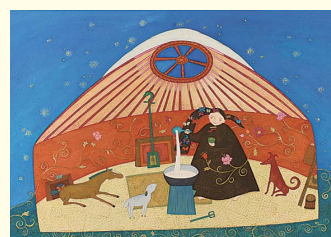
絵本の読み聞かせや人形劇、パネルシアターの上演です。  
 ■日時 12月8日(日) 10:30～11:30、13:00～14:00  
 ■協力 NPO法人 ぼっかぼか

※そのほかのイベントは、ホームページをご覧ください。

《特別展示》ブックフェアをきっかけに、海外から絵本を出版した21人の日本人作家の絵本29冊とその原画を紹介します。



「かえるのびっば」  
刀根里衣(日本)



「わたしはみんなとちがう だからこそ幸せ」  
パーサンスレン・ボロルマー(モンゴル)



「自然の中にあるおもちゃ」  
アンヌ・クロサ(スイス)



「旅」  
リチョリー・ロサーサ(ペルー)



「くっついた」(こぐま社) 三浦太郎

## ソーシャルメディア絶対安全マニュアル

西村 博之 著(インプレスジャパン)

フェイスブック・ツイッター・LINE…新しいソーシャルメディアには、気が付かない危険がいっぱいあります。本書は、元2ちゃんねる管理人・ひろゆきが、落とし穴と、絶対トラブらない安全な使い方を示しています。前半は、危険な点について述べ、実録ソーシャルメディア事件簿として事例を掲載。後半の安全設定ガイドの章では図や写真が多用されています。そのほか、著者×ハッカー「はまちや2」の対談も収録しています。



New Books  
**みんなの本棚** 新刊情報  
 23日はななお家読の日

## リバーサイド・チルドレン

梓崎 優 著(東京創元社)

カンボジアでストリートチルドレンに拾われた日本人少年。そこには仲間がいて、笑いと信頼があった。しかし、その安息は破られ、彼らを襲う連続殺人者が起きた。少年が苦難の果てに辿り着いたものは…。鎮魂と再生の物語です。



## 御浪人栄達指南帳

中山 良太 著(ポプラ社)

戦乱の時代がとうに過ぎ去った慶長18年。幾度となく仕官の面接に失敗してきた源八は、偶然「御浪人栄達指南帳」を手にした事で人生が大きく変化してゆく…。25歳の著者が希望を込めて描く、完全等身大の時代小説です。



## まちにはいろんなかおがいて

佐々木 マキ 文・写真(福音館書店)

ぼくがてくてくあるとまちにはいろんなかおがいて つぎつぎかおがかおをだす…普段から見ているものや景色が、どんどん楽しい顔に見えるから不思議です。皆さんもいろんな「顔」を探してみてくださいはいかがですか?



※七尾市立図書館のホームページでは、図書館の最新情報が見られます。また、全図書館の蔵書検索もできます。ぜひご利用ください。

七尾市立図書館 検索

中央図書館 ☎53-0583  
 本府中図書館 ☎53-3662  
 田鶴浜図書館 ☎68-6785  
 中島図書館 ☎66-8000

## ガラスと絵画 コラレーションinヴェニス ～日本の画家たちがデザインしたガラスアート～

■会期 11月24日(日)まで  
 ■休館日 11月19日(火)  
 ■開館時間 9:00～17:00(入館は16:30まで)  
 ■入館料 一般800円 中学生以下無料  
 ※11月25日(月)～29日(金)は展示替え期間のため、休館します。



安元亮祐「地」2000年 安元亮祐「火」2000年 安元亮祐「風」2000年 安元亮祐「水」2000年

## のとしま水族館 電話 84-1271

### 親子で体験! チャレンジメニュー(さかな編)

水族館の飼育係を体験。どうやって魚たちが水族館にやってくるのか、どんなエサを与えているのか…飼育係と一緒に学びます。

■日時 11月24日(日) 10:00～15:00  
 ■対象 小学生とその保護者  
 ■定員 20人(応募者多数の場合は抽選)  
 ■参加費 無料(ただし入場料は必要です)  
 ■募集期限 11月15日(金)まで  
 ■募集方法 メールかファクスで

※詳細は、ホームページをご覧ください。

ファクス 84-1273  
 メール oubo@notoaqua.jp



魚たちの飼育に挑戦!

## サンビーム日和ヶ丘 電話 68-2277

サンビーム日和ヶ丘 自主上映会

### 映画「60才のラブレター」上映!!

ラブレターをモチーフに、長年連れ添ってきた男女の思いをつづる感動ドラマ。3組の登場人物の喜びや迷いを描きつつ、人と人の絆の大切さを観る者に伝えます。



※12月1日(日) NOTO20LIVE開催 入場料500円(ワンドリンク付)

11月16日(土) 11月17日(日)  
 ■上映時間  
 土曜日 ①10:00～ ②14:00～  
 日曜日 ①10:00～ ②14:00～

■料金  
 大人……………1,000円  
 高校生以下……500円  
 幼稚園・保育園児以下…無料

# イベント情報

## 七尾市民文化祭in能登島に出店します。

■日時 11月24日(日)  
 ガラス素材を使ったワークショップや透明おもちゃで遊ぼう!

## わくわくワークショップ 「ガラ美でクリスマス ガラ美の窓をデコろう!」

■日時 12月7日(土)～8日(日)  
 ①10:00～12:00  
 ②13:30～15:00

■参加費 無料(高校生以上は入館料が必要)  
 美術館の窓に色セロファンを貼りつけて、スタンドグラス風に飾り付けします。



デコ窓

## 能登演劇堂 電話 66-2323

### トム・プロジェクト 「あとは野となれ山となれ」

主婦に定年があつてしかるべきだ。55歳の主婦が離婚覚悟で家を飛び出し向かったのは、以前から憧れていた大衆演劇の旅一座だった。実は崩壊寸前で2人しか残っていない旅一座。そこに加わった主婦。3人のてんやわんやな同居生活が始まる…。

■日時 11月29日(金) 18:30～  
 11月30日(土) 14:00～  
 12月1日(日) 14:00～  
 ■出演 竹下景子、宇梶剛士、岸田茜  
 ■料金 一般 6,500円/高校生以下 3,000円  
 (全席指定・当日500円増・未就学児の入場不可)

チケット発売中



## 七尾フラワーパーク のと蘭ノ国 電話 54-0300

### ミニチュアラン展

11月8日(金)～11月27日(水)  
 原生地でも見つけれられないような、とにかく目立たない、けれどもよく見ると、しっかりランの形をしている小さなランを展示します。

### 親子クリスマスリース教室開催 11月24日(日)

### 蘭遊館入場市民無料デー 毎月29日

レストランでは人気の「おまかせワンコイン定食」提供中



花の大きさは2ミリ ショウノキス属ジェンマタ