

# 手軽でおいしい『豆腐』アイデア料理！

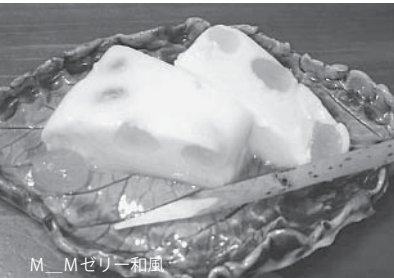
## 結果発表

長谷川等伯生誕の地七尾市をPRする上で『等伯』の名前にちなみ『とうふ伯』と銘打ったグルメ博覧会を実施しています。その中で『豆腐』を使ったオリジナルのアイデア料理を募集し、15点のアイデア料理が集まりました。ぜひ、皆さん作ってみませんか？！レシピはホームページで検索！

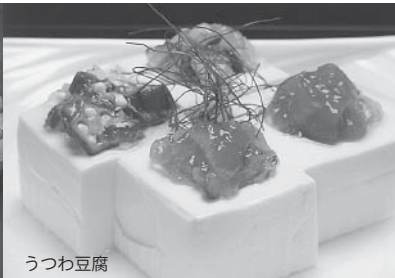


- 最優秀賞 前 能富さん（能登島鰺目町）【豆ふの小判揚げ】
- 審査員特別賞 富田明日香さん（庵町）【豆腐のやわらか団子】
- その他 優秀賞9点、努力賞4点

[長谷川とうふ伯グルメ博覧会](#) 検索 CLICK!



M\_Mゼリー和風



うつわ豆腐



彩りつつみふわふわ焼き いしるあん



山海風とうふサラダ



揚げなし豆腐

**最優秀賞『豆ふの小判揚げ』**



### 【材料】（4人分）

- 木綿豆腐 1丁 ●玉ネギ 1/2 ●ニンジン 1/2 ●シイタケ 小2枚 ●ヒジキ 大さじ1 ●シーチキン 1缶（小） ●すり白ゴマ 50g ●卵 2個（M）
- パン粉 200ccカップ1 ●塩 小さじ1 ●味の素 少々 ●ごま油 適度

### 【作り方】

- ①シイタケは前もって戻し、豆腐は水切りをする。
- ②玉ネギ、ニンジン、シイタケは粗みじん切りにする
- ③パン粉、卵、塩、みじん切りにした野菜、油を切ったシーチキン、豆腐、ごまを混ぜる。味の素を少々加えてしっかりとりするまでよく混ぜる。ごま油を入れると香りがよくなる。
- ④小判型に整える。
- ⑤170℃～180℃の油で揚げる。
- ⑥季節の野菜を添えて盛り付ける。



豆腐のなめらかヘルシープリン



梅干カルパッチョ



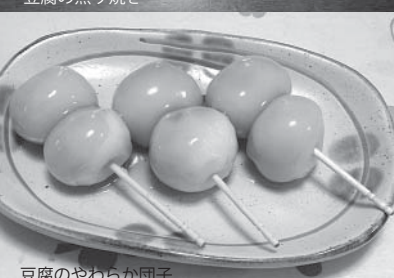
豆腐あんみつ



豆腐の照り焼き



豆腐だんごのすりみ揚げ



豆腐のやわらか団子



豆腐のスフレチーズケーキ



豆腐ドック



豆腐とごぼうのポタージュ

平成24年4月入園

# 園児募集



## 保育園

10月1日現在

区分	保育園名	住所	電話番号	開所時間 (延長保育含む)
公立	徳田保育園	八幡町	57-1519	7:00 ~ 19:00
	袖ヶ江保育園 (袖ヶ江認定こども園)※1	郡町	52-1420	
	石崎保育園	石崎町	62-2404	
	高階保育園	池崎町	57-2523	
	大呑保育園	庵町	59-1114	
	田鶴浜保育園	田鶴浜町	68-3117	
	中島保育園	中島町中島	66-1231	
	のとじま保育園	能登島佐波町	84-0123	
私立	ななおあいじ保育園	天神川原町	52-3508	7:00 ~ 19:00
	光の子保育園	大和町	53-0094	
	あさひ保育園	飯川町	57-1418	
	やまと保育園	矢田町	53-2710	
	ひまわり保育園	千野町	57-2800	
	よつば保育園	湯川町	58-1912	
	東みなと保育園	万行町	52-3115	7:00 ~ 20:00
	本宮保育園	所口町	53-5520	
	あかくら保育園	三引町	68-3107	
	浜岡保育園	石崎町	62-3233	
	和倉保育園	和倉町	62-3360	
	西湊保育園	小島町	52-3139	
	小丸山保育園	小島町	53-3700	
	七尾みなと保育園	矢田町	53-3750	

## 幼稚園

10月1日現在

区分	幼稚園名	住所	電話番号	募集人員
私立	七尾幼稚園 (認定こども園七尾幼稚園)※1	馬出町	52-2869	5・4・満3歳児：若干名 3歳児：30人 未満児：18人(※2)
	聖母幼稚園 (認定こども園聖母マリア園)※1	南藤橋町	53-4585	5・4・満3歳児：若干名 3歳児：20人 未満児：14人(※2)

※1 認定こども園とは、保育園・幼稚園などにおいて、就学前の子どもに幼児教育・保育を提供する機能や地域における子育て支援を行う機能を備え、一定の認定基準を満たす施設として県知事から認定を受けた施設です。保育時間は、短時間保育が4時間、長時間保育が8時間を基本とします。

※2 認定こども園の園児です。七尾幼稚園は2歳前後から、聖母幼稚園は満1歳(定員1人)から入園受付します。

### 【保育園児募集】

#### ■募集対象■

保護者が仕事・病気・出産などのため、家庭での保育に支障のある世帯の児童。

七尾市では、すべての保育園で、0歳児からの受け入れや延長保育を実施しています。また、保育園入園前の児童を対象にした一時保育や、家庭での子育てを支援するマイ保育園登録事業をすべての保育園で行っています。

#### ■申込期間

12月1日(木) ~ 22日(木)

※日曜・祝日を除く

**問・申** 各保育園または  
子育て支援課 ☎53-8419

### 【幼稚園児募集】

#### 願書受付中

#### ■募集対象■

満3歳児 ~ 5歳児

(※認定こども園では3歳未満児の保育を行います)

その他 保護者の経済的負担を軽減するため、保育料・入園料の助成制度あり。(対象：世帯全体の市民税所得割課税額が183,000円以下の世帯)

**問・申** 各幼稚園

