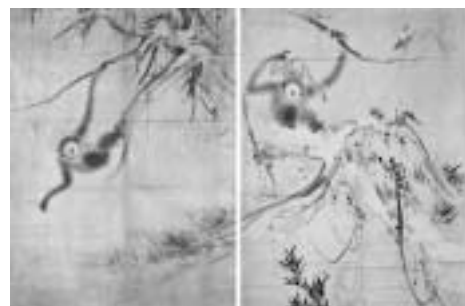


長谷川等伯展

～晩年水墨画の名作～



重要文化財「枯木猿猴図」
長谷川等伯筆 京都市・龍泉庵蔵

いよいよ今年も「長谷川等伯展」が開催されます！

今回は、加賀前田家ゆかりで「腕切りの猿」と呼ばれる「^{うでき}枯木猿猴図（京都市・^{こぼくえんこうず}龍泉庵蔵）など、重要文化財3点を含む名品15点を紹介します。

会 期
4月29日（土・祝）～5月28日（日）
【会期中無休】

開館時間
9：00～17：00（入館は16：30まで）

観 覧 料
一般700円(600円)・大高生350円(300円)
※中学生以下無料（ ）は20名以上の団体料金

同時開催
「所蔵品展 ～石川ゆかりの作家たち
絵画・工芸を中心に～」

◆特別講演会（聴講無料）◆

日時／5月7日（日） 14：00～
会場／当館アートホール
講師／橋本綾子氏（日本美術史研究家）
演題／「長谷川等伯の変遷
～松林図以後を中心に～」

★「彫刻家・田中太郎展 ～院展初入選から 絶作まで～」

4月16日（日）まで
開催中！



「うかれている春の子」
田中太郎

石川県七尾美術館友の会 会員募集中！

入会すると…こんないいこといっぱい！

- その1 観覧料が割引になります。
- その2 情報満載「美術館だより」が郵送されます。
- その3 特別企画展開会式・内覧会へご招待（無料）。
- その4 販売グッズが割引になります。（一部除く）

この他にも友の会会員限定の特典があります。
いいこといっぱいあって、年会費1,000円！

■お問い合わせは
TEL53-1500 FAX53-6262
URL <http://www.city.nanao.lg.jp/nanabi/>

国民年金保険料学生納付 特例申請が始まります

学生の方で国民年金保険料の納付が困難な場合は、学生納付特例申請の制度があります。
申請に必要なもの

印鑑・年金手帳・学生証の写しなど
☆申請は毎年必要です。
※お問い合わせは

市民課国民年金係 ☎53-1265
各支所 民生課

4月から障害基礎年金と老齢厚生 年金などを併せて受給できます

障害を持ちながら働いたことが評価される仕組みとして、平成18年度から、65歳以上の方は、「障害基礎年金と老齢厚生年金」「障害基礎年金と遺族厚生年金」の組み合わせについて併せて受給（併給）できます。

なお、併給を申請される場合は、「選択申出書」をご提出ください。
※お問い合わせ・ご照会は、
七尾社会保険事務所 ☎53-6511

労働保険年度更新の申告受付日の お知らせ 手続きはお早めに

七尾労働基準監督署

4月6日（木） 13：30～16：00
4月27日（木） 10：00～15：00
4月28日（金） 10：00～15：00
能登鹿北商工会

4月17日（月） 10：00～12：00
能登鹿北商工会田鶴浜支所

4月18日（火） 14：00～16：00
能登鹿北商工会能登島支所

4月18日（火） 10：00～12：00
※お問い合わせは

七尾労働基準監督署
☎52-3294

石川県ひとり親家庭等児童 卒業支度金支給のご案内

対 象 平成18年3月に中学校を卒業した児童を養育している母子

家庭の母親、父子家庭の父親、父母のいない児童の養育者の方（ただし、生活保護を受給し、お子様が高等学校等に進学した場合は対象になりません）

支給額 児童1人につき 2万円

申請方法 中学校にある申請書に記入の上、学校長の証明を受けて、「児童扶養手当証書」または「ひとり親医療費受給者証」の写しを付けて提出（郵送可）

申請期間 5月31日（当日消印有効）
※提出先・お問い合わせは

能登中部保健福祉センター
〒926-0021 本府中町37-9
☎53-2482

春の全国交通安全運動が 実施されます

県民総ぐるみの交通マナーアップ運動を推進し、一人ひとりに交通安全思想の普及と高揚を図るため、交通ルールの遵守と正しい交通マナーの実践を習慣付けるとともに、交通事故防止を徹底します。

みなさん、交通ルールを守り、安全運転を心がけましょう。

期 間 4月6日（木）～15日（土）

重点目標

- 1 新入学児童（園児）と高齢者を交通事故から守ろう
- 2 うしろの席も含めたシートベルトとチャイルドシート正しい着用をしよう
- 3 自転車の安全利用に努めよう