

石川県七尾美術館

冬季・館蔵品展

会 期

12月8日(金)～1月28日(日)

【休館日：毎週月曜日(1/8は開館)、12/28～1/4、1/9】

開館時間 9:00～17:00 (入館は16:30まで)

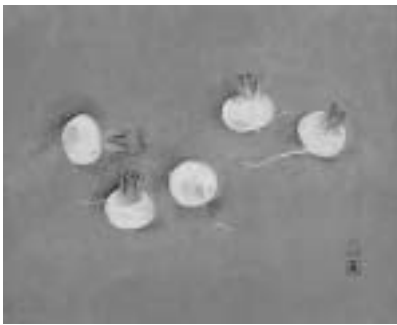
観 覧 料

一般350円(280円)・大高生280円(220円)

※中学生以下無料・()は20名以上の団体料金

〈第1展示室〉

～日本の冬景色・室町から昭和まで～



「カブラ図」高山辰雄

日本人は春夏秋冬を感じ、楽しみ、生活してきました。

本テーマでは冬を楽しむ作品に加え、新年の吉祥文様などをあわせ、絵画や工芸、約30点を紹介します。

〈第2展示室〉～いろいろな形を楽しむ～



「織部寄向附」 桃山～江戸初期

時には写実的にその物を写し取り、時にはそのイメージによって抽象的に表現された色々な形。

今回は「形」に焦点をあて、工芸・彫刻・絵画から織部焼の優品など約30点を紹介します。

★特別展示：長谷川信春(等伯)筆「善女龍王図」

◆ビデオ上映会(入場無料)◆

シリーズ 北陸の工芸作家 石川の匠たち

12月9日(土) 11:00～

「漆が呼ぶ里 人間国宝 塩多慶四郎」

※会場は当館アートホール

■お問い合わせは

TEL53-1500 FAX53-6262

URL <http://www.city.nanao.lg.jp/nanabi/>



くらし

償却資産の所有状況を申告してください

固定資産税の課税対象である、償却資産(事業用の機械、構築物、備品、工具、運搬具など)を七尾市内に所有している法人または、個人の方は、毎年1月1日現在の所有状況を申告することが義務付けられています。

該当する方は、期限内に申告してください。

申告書発送予定 12月中旬

申告期間

申告書到着日から1月22日(月)

※お問い合わせは

税務課償却資産係

53-8415

e-Tax(イータックス)をご存じですか
インターネットでマイページに申告
便利な機能で作成が簡単!

① 自宅やオフィスからインターネットを利用して申告ができます。

所得税、法人税、消費税、酒税および印紙税の申告ができます。

② ATMやインターネットバンキング等を利用して納税ができます。

金融機関の窓口には並ばずにすべての税目の納税ができます。

e-Taxをご利用いただくには、事前の手続きが必要です。詳しくは、e-Taxのホームページ

<http://www.e-tax.nta.go.jp>をご覧ください。

※お問い合わせは

0570-015901

(全国どこからでも市内通話料金)

ご自分の年金記録を確認し、将来の年金にそなえましょう
年金記録相談の特別強化体制中!

社会保険庁では、平成9年1月に基礎年金番号を導入し、それまで加入していた厚生年金、国民年金などの年金手帳記号番号を基礎年金番号に収録することにより、各年金制度を通じた記録の整備に取り組んでいます。

年金加入記録は、次の方法により確認することができます。

① インターネットですぞ

社会保険庁<http://www.sia.go.jp/>基礎年金番号がお分かりの方は、社会保険庁ホームページよりお申し込みできます。

* IDパスワード方式による年金個人情報提供サービス

* 年金見込額試算(50歳以上の方)

② お電話ですぞ

「ねんきんダイヤル」
0570-051165
基礎年金番号がお分かりの方は、本人確認を行ったうえで、年金加入記録をご自宅に郵送します。

③ 社会保険事務所へどうぞ

基礎年金番号がお分かりでない方も、本人確認ができる書類(運転免許証、保険証など)をお持ちの上、お越しください。

年金記録に疑問がある方は：

七尾社会保険事務所をご利用ください。ご依頼に基づき、調査します。(共済組合期間の記録は、各共済組合で管理されています。)

※お問い合わせは

七尾社会保険事務所

53-6511