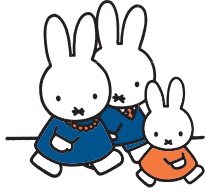


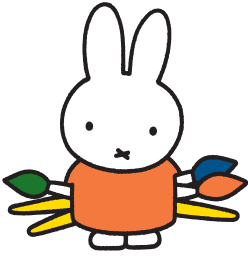
美術館に 行こう!



ディック・ブルーナに学ぶモダン・アートの楽しみ方

2005年7月29日(金) - 9月25日(日) 会期中無休
開館時間 午前9時～午後5時(入館は午後4時30分まで)
観覧料 一般700円(600円) 大高生350円(300円)
中学生以下無料()は20名以上の団体料金

Let's Go to
MUSEUM



「Miffy 45th」"ミッフィーのたのしいびじゅつかん"より

ミッフィー(うさこちゃん)の生みの親として知られるディック・ブルーナ(1927年、オランダ・ユトレヒト生まれ)は、現代のオランダを代表するグラフィック・デザイナーです。彼の絵本はブルーナ・カラーといわれるオリジナルの6色から構成され、手書きによる線画は独特の雰囲気を出し、シンプルにして最高の絵本として世界中で愛され続けています。

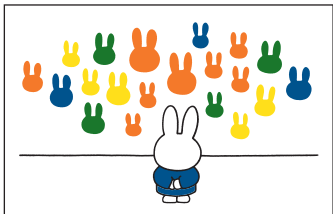
今年、ミッフィーは生誕50周年を迎えます。それを記念し、本展ではミッフィーなどのキャラクターを中心にブルーナの足跡をたどり、またブルーナが影響を受けたモダン・アートの作品を、絵本『ミッフィーのたのしいびじゅつかん』に沿って紹介します。

今年の夏はミッフィーやブラック・ベアに会いに“七尾美術館に行こう!”



©SJAAK RAMAKERS FOTOGRAAF

この展覧会では
3つの視点から
ブルーナの
世界やその背景を
紹介します。



「展覧会」"ミュージアムシリーズ"より

1 みてみよう

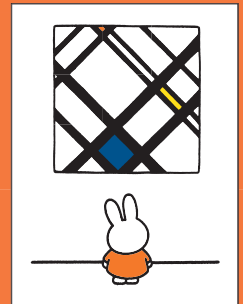
絵本『ミッフィーのたのしいびじゅつかん』(1997年)の内容に沿って、「りんご」「動くアート」「いろんな動物」「ふしぎな色」「四角い絵」「どんな素材」「かたちがいっぱい」の7つのテーマで、マatisやカルダールなどのモダン・アートを紹介します。



「モビール」"ミュージアムシリーズ"より



草間彌生「かはちゃ」1991年
原美術館蔵



「どうやってみるの?」
"ミッフィーのたのしいびじゅつかん"より

2 かんがえてみよう

ブルーナの作品はどの様に描かれるのでしょうか。絵本のしくみや「線で描く」「色で描く」「形をくり返す」「写真を使う」「キャラクターを考える」「文字を使う」をキーワードにブルーナがデザインしたポスターやペーパーバック(文庫本)などを紹介します。ミッフィー誕生50周年を記念した最新作も出品します。



"うさこちゃんおとまりにいく"より 左:原画 / 右:オフセット



「ポリスとちようちよ」
"ポリスのはるなつあきふゆ"より



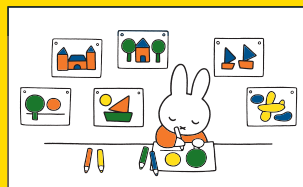
ポスター「ブラック・ベア」シリーズ
35周年



ペーパーバック
「遠くから来た男」ハファンク著

3 つくってみよう

実際に、ワークシートを使って「いろがみワーク」や「ぬりえ」などをやってみましょう。



「おえかき」"ミュージアムシリーズ"より

《番外編》

ミッフィーのバズルや、ふわふわつみきで遊んじゃおう!ビデオコーナーや絵本コーナーもあるよ!

※展示順とは必ずしも一致しません。 ※所蔵先記載の無いものは全てディック・ブルーナ・ジャパン蔵
Illustrations Dick Bruna © copyright Mercis bv. 1953-2005 www.miffy.com

■お問い合わせは TEL 53-1500 FAX 53-6262
ホームページアドレス
<http://www.city.nanao.lg.jp/nanabi/>