

農林業施設の復旧

【 担当課: 農林水産課 】

■ 農道・林道の災害復旧

【事業名称】 農業用施設復旧事業

【事業期間】

令和7年度～令和9年度

林業災害復旧事業

令和7年度～令和9年度

【事業内容】 農道・林道の復旧事業は、災害で被災した道路を修復し、農林業・森林管理の再開を支援するとともに、地域の生活道路としての機能の早期回復を図る。

【事業概要】 農道の復旧

39 路線

林道の復旧

4 路線

【事業費】 4,021,777 千円

【復旧状況】 (代表的な復旧箇所)

従前



従後



【事業スケジュール】

種別	令和7年度		令和8年度		令和9年度		令和10年度		令和11年度以降	
農道	調査・設計	工事	工事	工事	工事	完了予定	—	—	—	—
林道	調査・設計	工事	工事	工事	工事	完了予定	—	—	—	—

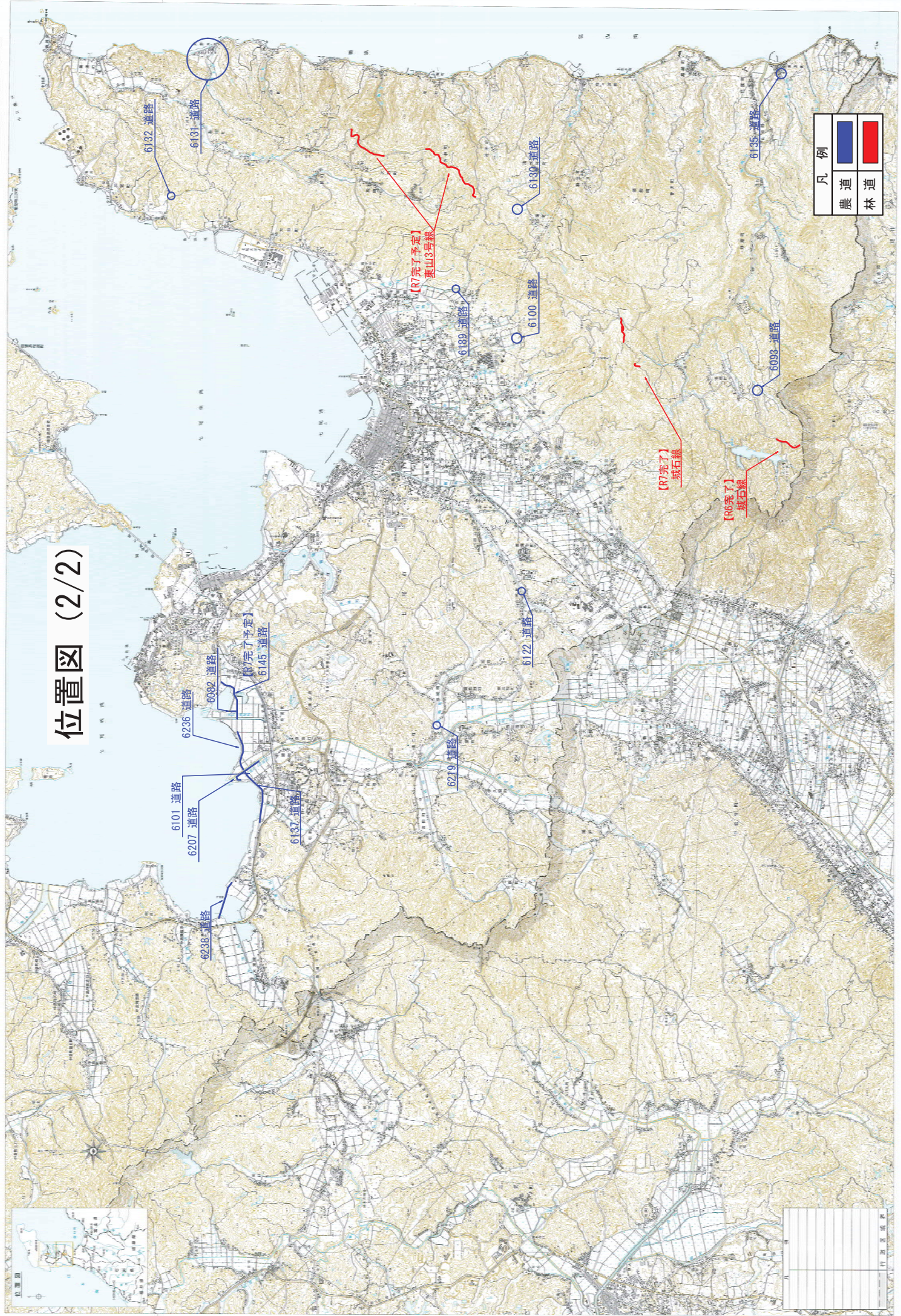
【進捗状況】

項目		進捗率				R7年度	
農道	復旧路線数	0%				0	路線
	被災路線数					39	路線
林道	復旧路線数	25%				1	路線
	被災路線数					4	路線

位置図 (1/2)



位置図 (2/2)



4

なりわい再建プロジェクト

再建を目指す事業者への支援

【取組・施策】 地域経済の主要な担い手である中小企業者に対し、迅速かつ多様な支援を実施するとともに、国、県、地域金融機関との密接な連携の下、事業者の円滑な事業再建を図る。

■ 営業再開支援補助金事業

【 担当課: 産業振興課 】

【事業内容】 被災事業者の早期営業再開を支援するために、県と連携して営業再開に必要な仮施設等の整備に係る経費を助成する。

【事業期間】 令和7年度～令和8年度



■ 七尾市雇用維持支援事業

【 担当課: 産業振興課 】

【事業内容】 営業再開に向けて一定数の従業員を維持していく必要がある事業者の営業再開までの期間における人件費負担の軽減を目的とした支援を行う。

【事業期間】 令和7年度～令和9年度

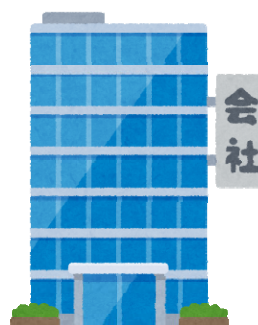


■ 雇用確保支援補助金事業

【 担当課: 産業振興課 】

【事業内容】 雇用調整助成金（令和7年1月1日からの能登半島地震豪雨・半島過疎臨時特例）及び産業雇用安定助成金（災害特例人材確保支援コース）の上乗せ支援を行う。

【事業期間】 令和7年度～令和9年度



	短期	中期		長期		
	R 7	R 8	R 9	R 10	R 11	R 12
①営業再開支援補助金事業						
(事業費：千円)	10,000	未定				
②七尾市雇用維持支援事業						
(事業費：千円)	36,000	未定	未定			
③雇用確保支援補助金事業						
(事業費：千円)	481,089	未定	未定			

商業、商店街の再建や賑わい創出への支援

【取組・施策】 地震の被害により被災した地域における店舗、施設、及び経済活動の機能回復を図るため、商店や商店街に対し迅速な支援を行うとともに、人々が集い交流する「にぎわい」を創出するための包括的な支援を展開し、地域商業の再生を推進する。

■ 商工融資資金信用保証料支援事業費

【 担当課: 産業振興課 】

【事業内容】 災害からの事業再建に取り組む事業者に対して、石川県保証協会の保証を得て融資を受けた際の信用保証料を助成する。

【事業期間】 令和7年度～令和11年度



■ なりわい再生支援事業費

【 担当課: 産業振興課 】

【事業内容】 災害からの事業再建に取り組む事業者に対して、国・県と連携して事務所等の復旧に要する経費を助成する。

【事業期間】 令和7年度～



■ 商店街災害復旧事業補助金

【 担当課: 産業振興課 】

【事業内容】 被災した施設や設備の復旧に取り組む商店街組織に対して、県と連携して、共同施設の改修・建て替え費用を助成する。

【事業期間】 令和7年度



	短期	中期		長期		
	R 7	R 8	R 9	R 10	R 11	R 12
①商工融資資金信用保証料支援事業費						
(事業費：千円)	20,000	未定	未定	未定	未定	
②なりわい再生支援事業費						
(事業費：千円)	100,000	未定	未定	未定	未定	未定
③商店街災害復旧事業補助金						
(事業費：千円)	1,500					

被災した農業用機械や施設の修理、再生整備支援

【取組・施策】 地震により被害を受けた農林水産業者に対し、営農再開と経営の継続を目的として、国および県と連携の上、財政的・技術的な支援を実施することで、早期復旧・復興を推進する。

■ 農業用機械・農業施設修繕支援事業

【 担当課: 農林水産課 】

【事業内容】 令和6年能登半島地震により被災した農業者に対し、農産物の生産や加工に必要な施設や機械等の復旧・再取得等の費用を一部を補助する。

【事業期間】 令和7年度～令和8年度



■ 木材加工流通施設復旧支援事業

【 担当課: 農林水産課 】

【事業内容】 令和6年能登半島地震により被災した地域の林業・木材産業を回復し、生業の再建を図るため、被災した木材加工流通施設等の復旧・再取得等の費用を一部を補助する。

【事業期間】 令和7年度



■ 県漁協共同利用施設復旧事業

【 担当課: 農林水産課 】

【事業内容】 令和6年度能登半島地震により被災した、漁協の共同利用施設（荷捌き施設、製氷施設、給油施設）の復旧の費用を一部を補助する。

【事業期間】 令和6年度～令和8年度



	短期	中期		長期		
	R7	R8	R9	R10	R11	R12
①農業用機械・農業施設修繕支援事業						
(事業費：千円)	1,080,000	未定				
②木材加工流通施設復旧支援事業						
(事業費：千円)	178,600					
③県漁協共同利用施設復旧事業						
(事業費：千円)	119,000	未定				

能登ブランドの価値向上

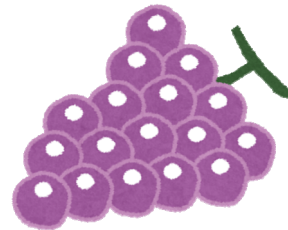
【取組・施策】 能登の「里山里海」が有する多様な地域資源を最大限に活用し、高付加価値化を図ることで、農林漁業者の能登半島地震からの事業再建を促進する。

■ ブランド品目生産拡大加速事業

【 担当課: 農林水産課 】

【事業内容】 石川県がブランド化を進めている「ルビーロマン」の生産拡大や商品化率向上等に必要な施設及び機械の導入に対して支援を行う。
【百万石の極み生産拡大型】

【事業期間】 令和6年度～



■ 水産物産地流通強化対策事業

【 担当課: 農林水産課 】

【事業内容】 「いきいき七尾魚」や、「能登かき」、「能登ふぐ」に加えて、「トリガイ」や「七尾牡蠣」など新たな水産資源の掘り起こしとブランド化に対する補助を行う。

【事業期間】 令和6年度～



■ 能登野菜ブランド化事業

【 担当課: 農林水産課 】

【事業内容】 七尾の自然豊かな農地で栽培される能登野菜などのブランド力の向上に対する負担金を支出する。

【事業期間】 令和6年度～



	短期	中期		長期		
	R 7	R 8	R 9	R 10	R 11	R 12
①ブランド品 目生産拡大加 速事業						
(事業費：千円)	339	339	339	339	339	339
②水産物産地 流通強化対策 事業						
(事業費：千円)	900	900	900	900	900	900
③能登野菜ブ ランド化事業						
(事業費：千円)	231	231	231	231	231	231

事業承継の推進

【取組・施策】 地震災害の影響や高齢化の進展下において、中小企業・小規模事業者が長年培ってきた技術、ノウハウ、雇用等の貴重な経営資源を途絶えさせることなく、事業承継を円滑かつ計画的に推進する取り組みを構築する。

■ 事業承継推進事業

【 担当課: 産業振興課 】

【事業内容】 市内中小企業者で事業承継を行う者に対し、事業承継計画書の策定や企業価値の算定等に係る経費を助成する。

【事業期間】 令和6年度～



■ 創業者支援事業費

【 担当課: 産業振興課 】

【事業内容】 七尾創業カルテットと連携し、創業塾、専門家による個別相談会、創業セミナー等を開催し、新規創業者を支援及び起業に必要な事務所の整備費等を支援する。

【事業期間】 令和6年度～



	短期	中期		長期		
	R7	R8	R9	R10	R11	R12
①事業承継推進事業						
(事業費：千円)	500	500	500	500	500	500
②創業者支援事業費						
(事業費：千円)	10,750	10,750	10,750	10,750	10,750	10,750

4

なりわい再建プロジェクト

持続可能な地域経済の復興

【取組・施策】 人口減少や高齢化等の構造的な課題に対応しつつ、災害からの教訓を踏まえた強靱性を備え、将来にわたって地域住民の雇用と所得を確保できる自立的な経済構造を再構築を目指す。

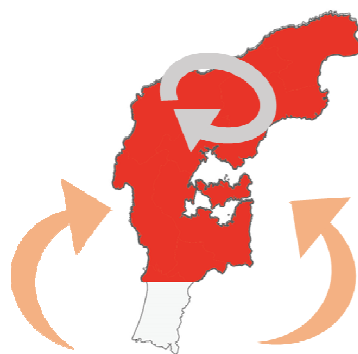
■ 広域的な経済復興推進事業

【 担当課: 産業振興課 】

【事業内容】 「※能登経済復興広域連携会議（仮称）」が取り組む、支援団体の支援力強化、地域基盤・稼ぐ力強化、および戦略的情報発信の実施などに対する支援。

※能登4市5町の商工会議所、商工会が中心となって設立した協議体のこと

【事業期間】 令和8年度～



■ 企業誘致促進事業

【 担当課: 産業振興課 】

【事業内容】 震災からの復旧・復興を見据えた企業誘致を後押しするため、工業団地の造成に取り組む。

【事業期間】 令和6年度～



	短期	中期		長期		
	R7	R8	R9	R10	R11	R12
①広域的な経済復興推進事業						
(事業費：千円)		50,000	50,000	50,000	50,000	50,000
②企業誘致促進事業						
(事業費：千円)	10,000	未定	未定	未定	未定	未定