

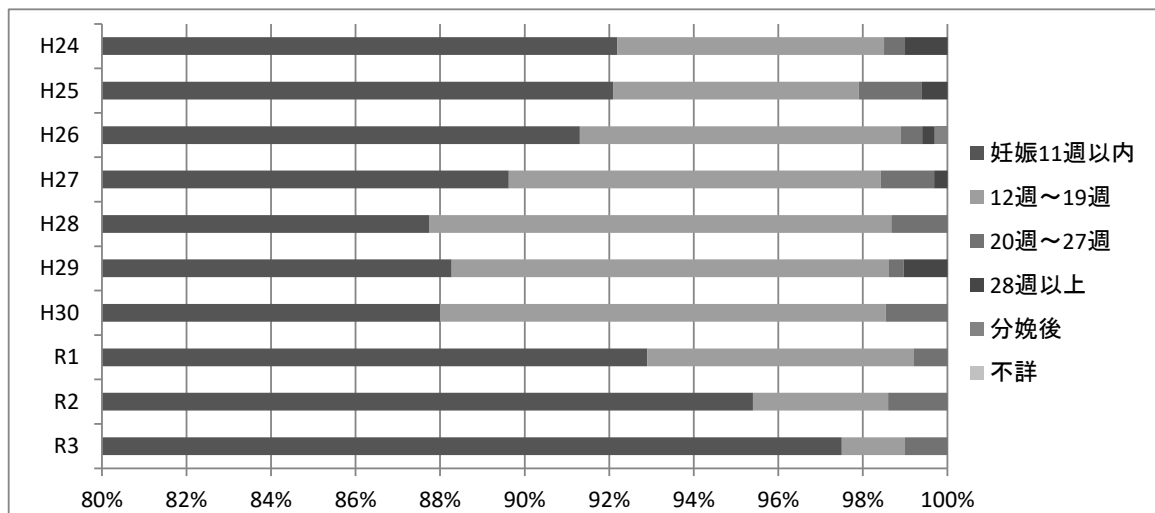
8 母子保健

1)妊娠届出状況

資料 各年度母子保健事業報告書

()内は%

	総 数	妊娠11週以内	12週～19週	20週～27週	28週以上	分娩後	不詳
平成24年度	382 (100.0)	352 (92.1)	24 (6.3)	2 (0.5)	4 (1.0)	0 (0.0)	0 (0.0)
平成25年度	325 (100.0)	299 (92.0)	19 (5.8)	5 (1.5)	2 (0.6)	0 (0.0)	0 (0.0)
平成26年度	370 (100.0)	338 (91.4)	28 (7.6)	2 (0.5)	1 (0.3)	1 (0.3)	0 (0.0)
平成27年度	318 (100.0)	285 (89.6)	28 (8.8)	4 (1.3)	1 (0.3)	0 (0.0)	0 (0.0)
平成28年度	302 (100.0)	265 (87.7)	33 (10.9)	4 (1.3)	0 (0.0)	0 (0.0)	0 (0.0)
平成29年度	290 (100.0)	256 (88.3)	30 (10.3)	1 (0.3)	3 (1.0)	0 (0.0)	0 (0.0)
平成30年度	275 (100.0)	242 (88.0)	29 (10.5)	4 (1.5)	0 (0.0)	0 (0.0)	0 (0.0)
令和元年度	255 (100.0)	237 (92.9)	16 (6.3)	2 (0.8)	0 (0.0)	0 (0.0)	0 (0.0)
令和2年度	218 (100.0)	208 (95.4)	7 (3.2)	3 (1.4)	0 (0.0)	0 (0.0)	0 (0.0)
令和3年度	201 (100.0)	196 (97.5)	3 (1.5)	2 (1.0)	0 (0.0)	0 (0.0)	0 (0.0)



2)妊娠健康診査(前期・後期)受診状況

資料 各年度母子保健事業報告書
()内は%

	受診数	血 圧	尿 検 査		血色素(g/dl)	浮 腫	判 定					
		最大140以上 又は小90 以上	蛋白＋以上	糖±以上	10.5未満	+	異常なし	要経過 観察	要精密 検査	治療中 要治療	記入なし	
前期	平成24年度	373	3 (0.8)	19 (5.1)	19 (5.1)	17 (4.6)	1 (0.3)	353 (94.6)	9 (2.4)	2 (0.5)	9 (2.4)	0 (0.0)
	平成25年度	329	6 (1.8)	23 (7.0)	19 (5.8)	10 (3.0)	0 (0.0)	313 (95.1)	11 (3.3)	0 (0.0)	5 (1.5)	0 (0.0)
	平成26年度	358	6 (1.7)	9 (2.5)	17 (4.7)	12 (3.4)	0 (0.0)	328 (91.6)	14 (3.9)	3 (0.8)	13 (3.6)	0 (0.0)
	平成27年度	311	4 (1.3)	8 (2.6)	15 (4.8)	6 (1.9)	1 (0.3)	296 (95.2)	6 (1.9)	4 (1.3)	5 (1.6)	0 (0.0)
	平成28年度	298 (100.0)	3 (1.0)	8 (2.7)	10 (3.4)	11 (3.7)	1 (0.3)	274 (92.0)	8 (2.7)	7 (2.4)	9 (3.0)	0 (0.0)
	平成29年度	289 (100.0)	4 (1.5)	13 (4.8)	13 (4.8)	10 (3.7)	2 (0.7)	248 (90.8)	6 (2.2)	14 (5.1)	21 (7.7)	0 (0.0)
	平成30年度	273 (100.0)	6 (2.2)	19 (7.0)	9 (3.3)	15 (5.5)	3 (1.1)	28 (10.3)	8 (2.9)	5 (1.8)	15 (5.5)	0 (0.0)
	令和元年度	243 (100.0)	4 (1.7)	14 (5.8)	14 (5.8)	4 (1.6)	1 (0.4)	219 (90.1)	6 (2.5)	6 (2.5)	12 (4.9)	0 (0.0)
	令和2年度	221 (100.0)	2 (0.9)	11 (5.0)	17 (7.7)	3 (1.4)	0 (0.0)	194 (87.8)	7 (3.2)	8 (3.6)	12 (5.4)	0 (0.0)
	令和3年度	196 (100.0)	2 (1.0)	7 (3.6)	14 (7.1)	4 (2.0)	1 (0.5)	178 (90.8)	1 (0.5)	9 (4.6)	8 (4.1)	0 (0.0)
後期	平成24年度	325	1 (0.3)	36 (11.1)	26 (8.0)	86 (26.5)	10 (0.0)	274 (94.6)	7 (2.2)	2 (0.6)	42 (12.9)	0 (0.0)
	平成25年度	316	3 (0.9)	23 (7.3)	33 (10.4)	77 (24.4)	13 (4.1)	240 (75.9)	10 (3.2)	2 (0.6)	64 (20.3)	0 (0.0)
	平成26年度	319	3 (0.9)	24 (7.5)	26 (8.2)	93 (29.2)	16 (5.0)	228 (71.5)	14 (4.4)	9 (2.8)	68 (21.3)	0 (0.0)
	平成27年度	296	2 (0.7)	13 (4.4)	32 (10.8)	84 (28.4)	15 (5.1)	205 (69.3)	15 (5.1)	2 (0.7)	74 (25.0)	0 (0.0)
	平成28年度	286 (100.0)	0 (0.0)	14 (4.9)	16 (5.6)	80 (28.0)	25 (8.7)	205 (71.7)	9 (3.2)	1 (0.4)	71 (24.8)	0 (0.0)
	平成29年度	251 (100.0)	1 (0.4)	32 (12.7)	34 (13.5)	73 (29.1)	22 (8.8)	83 (33.1)	7 (2.8)	8 (3.2)	68 (27.1)	0 (0.0)
	平成30年度	253 (100.0)	3 (1.2)	25 (9.9)	34 (13.4)	53 (24.9)	29 (11.5)	77 (30.4)	11 (4.4)	6 (2.4)	60 (23.7)	0 (0.0)
	令和元年度	234 (100.0)	1 (0.4)	12 (5.1)	21 (9.0)	54 (23.1)	27 (11.5)	170 (72.7)	8 (3.4)	7 (3.0)	49 (20.9)	0 (0.0)
	令和2年度	231 (100.0)	4 (1.7)	13 (5.6)	15 (6.5)	51 (22.1)	10 (4.3)	187 (81.0)	6 (2.6)	4 (1.7)	34 (14.7)	0 (0.0)
	令和3年度	202 (100.0)	1 (0.5)	5 (2.5)	20 (9.9)	43 (21.3)	16 (7.9)	153 (75.7)	7 (3.5)	5 (2.5)	37 (18.3)	0 (0.0)

3)産婦一般健康診査受診状況

資料 各年度母子保健事業報告書

()内は%

	受診数	血 圧 最大140以上 又は小90以上	尿 検 査		血色素(g/dl) 10.5未満	浮 腫 +	判 定				
			蛋白+以上	糖±以上			異常なし	要経過 観察	要精密 検査	治療中 要治療	記入なし
平成24年度	322	12 (3.7)	18 (5.6)	0 (0.0)	8 (2.5)	2 (0.6)	315 (97.8)	1 (0.3)	1 (0.3)	5 (1.6)	0 (0.0)
平成25年度	343	19 (5.5)	12 (3.5)	2 (0.6)	14 (4.1)	1 (0.3)	328 (95.6)	4 (1.2)	0 (0.0)	11 (3.2)	0 (0.0)
平成26年度	317	6 (1.9)	8 (2.5)	0 (0.0)	11 (3.5)	0 (0.0)	302 (95.3)	7 (2.2)	0 (0.0)	8 (2.5)	0 (0.0)
平成27年度	341	20 (5.9)	11 (3.2)	0 (0.0)	14 (4.1)	0 (0.0)	329 (96.5)	5 (1.5)	1 (0.3)	6 (1.8)	0 (0.0)
平成28年度	303	10 (3.3)	7 (2.3)	0 (0.0)	12 (4.0)	2 (0.7)	293 (96.7)	5 (1.7)	0 (0.0)	5 (1.7)	0 (0.0)
平成29年度	276	14 (5.1)	17 (6.2)	0 (0.0)	6 (2.2)	1 (0.4)	368 (133.3)	5 (1.8)	2 (0.7)	1 (0.4)	0 (0.0)
平成30年度	273	13 (4.8)	5 (1.8)	1 (0.4)	6 (2.2)	5 (1.8)	15 (5.5)	6 (2.2)	1 (0.4)	8 (2.9)	0 (0.0)
令和元年度	256	11 (4.3)	10 (3.9)	2 (0.8)	0 (0.0)	0 (0.0)	247 (96.5)	6 (2.3)	0 (0.0)	3 (1.2)	0 (0.0)
令和2年度	227	7 (3.1)	11 (4.8)	0 (0.0)	2 (0.9)	0 (0.0)	215 (94.7)	6 (2.6)	1 (0.4)	5 (2.2)	0 (0.0)
令和3年度	204	6 (2.9)	5 (2.5)	0 (0.0)	2 (1.0)	1 (0.5)	189 (92.6)	9 (4.4)	1 (0.5)	5 (2.5)	0 (0.0)

4)乳児一般健康診査(医療機関)受診月齢

資料 各年度母子保健事業報告書

()内は%

	1 回						2 回						
	計	1ヶ月未満	1ヶ月	2ヶ月	3ヶ月以上	未記入	計	9ヶ月未満	9ヶ月	10ヶ月	11ヶ月	その他	未記入
平成24年度	331	54 (16.3)	264 (79.8)	1 (0.3)	0 (0.0)	12 (3.6)	267	0 (0.0)	64 (24.0)	149 (55.8)	49 (18.4)	5 (1.9)	0 (0.0)
平成25年度	337	47 (13.9)	286 (84.9)	3 (0.9)	1 (0.3)	0 (0.0)	265	0 (0.0)	64 (24.2)	156 (58.9)	39 (14.7)	6 (2.3)	0 (0.0)
平成26年度	311	53 (17.0)	255 (82.0)	2 (0.6)	1 (0.3)	0 (0.0)	267	0 (0.0)	63 (23.6)	156 (58.4)	44 (16.5)	4 (1.5)	0 (0.0)
平成27年度	333	38 (11.4)	292 (87.7)	2 (0.6)	1 (0.3)	0 (0.0)	518	259 (50.0)	38 (7.3)	155 (29.9)	61 (11.8)	5 (1.0)	0 (0.0)
平成28年度	306	47 (15.4)	253 (82.7)	6 (2.0)	0 (0.0)	0 (0.0)	265	0 (0.0)	43 (16.2)	171 (64.5)	50 (18.9)	1 (0.4)	0 (0.0)
平成29年度	273	44 (16.1)	225 (82.4)	1 (0.4)	3 (1.1)	0 (0.0)	247	0 (0.0)	46 (18.6)	151 (61.1)	48 (19.4)	2 (0.8)	0 (0.0)
平成30年度	274	38 (13.9)	235 (85.8)	0 (0.0)	1 (0.4)	0 (0.0)	209	0 (0.0)	33 (15.8)	120 (57.4)	55 (26.3)	1 (0.5)	0 (0.0)
令和元年度	247	30 (12.1)	216 (87.4)	0 (0.0)	1 (0.4)	0 (0.0)	214	0 (0.0)	31 (14.5)	141 (65.9)	40 (18.7)	2 (0.9)	0 (0.0)
令和2年度	227	29 (12.8)	197 (86.8)	0 (0.0)	1 (0.4)	0 (0.0)	188	0 (0.0)	31 (16.5)	103 (54.8)	51 (27.1)	3 (1.6)	0 (0.0)
令和3年度	200	25 (12.5)	174 (87.0)	1 (0.5)	0 (0.0)	0 (0.0)	175	0 (0.0)	34 (19.4)	100 (57.1)	39 (22.3)	2 (1.1)	0 (0.0)

5)乳児一般健康診査(医療機関委託分1回目)受診状況

資料 各年度母子保健事業報告書
()内は%

	受診数	発達や育児の状況												現在の栄養			
		親の目をじっと見る			大きな音に反応する			首座り			育児の心配・困りごとがある		育児の協力者がいる		母乳	混合	人工
		見ない	時々見る	見る	しない	時々する	する	座っていない	やや座っている	座っている	はい	いいえ	はい	いいえ			
平成24年度	331	13 (3.9)	163 (49.2)	132 (39.9)	4 (1.2)	34 (10.3)	275 (83.1)	266 (80.4)	36 (10.9)	2 (0.6)	61 (18.4)	249 (75.2)	305 (92.1)	8 (2.4)	163 (49.2)	124 (37.5)	27 (8.2)
平成25年度	337	13 (3.9)	153 (45.4)	152 (45.1)	4 (1.2)	50 (14.8)	271 (80.4)	269 (79.8)	38 (11.3)	3 (0.9)	60 (17.8)	262 (77.7)	315 (93.5)	9 (2.7)	173 (51.3)	133 (39.5)	24 (7.1)
平成26年度	311	16 (5.1)	124 (39.9)	165 (53.1)	5 (1.6)	39 (12.5)	262 (84.2)	253 (81.4)	41 (13.2)	5 (1.6)	66 (21.2)	237 (76.2)	300 (96.5)	6 (1.9)	173 (55.6)	110 (35.4)	22 (7.1)
平成27年度	333	12 (3.6)	145 (43.5)	173 (52.0)	3 (0.9)	49 (14.7)	279 (83.8)	283 (85.0)	38 (11.4)	1 (0.3)	58 (17.4)	267 (80.2)	317 (95.2)	14 (4.2)	172 (51.7)	130 (39.0)	30 (9.0)
平成28年度	306	15 (4.9)	144 (47.1)	137 (44.8)	2 (0.7)	28 (9.2)	271 (88.6)	243 (79.4)	49 (16.0)	3 (1.0)	73 (23.9)	219 (71.6)	287 (93.8)	12 (3.9)	155 (50.7)	131 (42.8)	19 (6.2)
平成29年度	273	15 (5.5)	107 (39.2)	144 (52.7)	2 (0.7)	32 (11.7)	235 (86.1)	223 (81.7)	37 (13.6)	2 (0.7)	41 (15.0)	221 (81.0)	259 (94.9)	9 (3.3)	115 (42.1)	139 (50.9)	17 (6.2)
平成30年度	274	10 (3.6)	126 (46.0)	132 (48.2)	2 (0.7)	37 (13.5)	232 (84.7)	231 (84.3)	36 (13.1)	0 (0.0)	41 (15.0)	223 (81.4)	266 (97.1)	4 (1.5)	111 (40.5)	148 (54.0)	11 (4.0)
令和元年度	247	8 (3.2)	123 (49.8)	111 (44.9)	3 (1.2)	22 (8.9)	220 (89.1)	199 (80.6)	35 (14.2)	0 (0.0)	52 (21.1)	186 (75.3)	230 (93.1)	11 (4.5)	89 (36.0)	133 (53.8)	21 (8.5)
令和2年度	227	12 (5.3)	110 (48.5)	102 (44.9)	1 (0.4)	30 (13.2)	193 (85.0)	187 (82.4)	27 (11.9)	2 (0.9)	46 (20.3)	176 (77.5)	213 (93.8)	10 (4.4)	86 (37.9)	114 (50.2)	24 (10.6)
令和3年度	200	2 (1.0)	71 (35.5)	118 (59.0)	1 (0.5)	23 (11.5)	171 (85.5)	158 (79.0)	30 (15.0)	1 (0.5)	40 (20.0)	150 (75.0)	189 (94.5)	5 (2.5)	80 (40.0)	100 (50.0)	16 (8.0)

	尿検査						診察所見		身体的発育上の所見		皮膚		循環器系		呼吸器系	消化器系	
	蛋白		糖		潜血		なし	あり	体重増加不良	その他	湿疹	その他	心雑音	その他		それい ヘルニア	その他
	-±	+以上	-	±以上	-±	+以上											
平成24年度	318 (96.1)	0 (0.0)	316 (95.5)	0 (0.0)	316 (95.5)	1 (0.3)	292 (88.2)	27 (8.2)	5 (1.5)	1 (0.3)	2 (0.6)	6 (1.8)	4 (1.2)	1 (0.3)	0 (0.0)	1 (0.3)	2 (0.6)
平成25年度	336 (99.7)	0 (0.0)	335 (99.4)	0 (0.0)	336 (99.7)	0 (0.0)	310 (92.0)	27 (8.0)	3 (0.9)	0 (0.0)	4 (1.2)	5 (1.5)	5 (1.5)	0 (0.0)	1 (0.3)	0 (0.0)	1 (0.3)
平成26年度	311 (100.0)	0 (0.0)	310 (99.7)	1 (0.3)	311 (100.0)	0 (0.0)	288 (92.6)	23 (7.4)	7 (2.3)	0 (0.0)	2 (0.6)	2 (0.6)	4 (1.3)	0 (0.0)	3 (1.0)	0 (0.0)	3 (1.0)
平成27年度	333 (100.0)	0 (0.0)	333 (100.0)	0 (0.0)	332 (99.7)	1 (0.3)	289 (86.8)	44 (13.2)	2 (0.6)	0 (0.0)	10 (3.0)	3 (0.9)	6 (1.8)	0 (0.0)	2 (0.6)	1 (0.3)	5 (1.5)
平成28年度	304 (99.3)	0 (0.0)	304 (99.3)	0 (0.0)	304 (99.3)	0 (0.0)	269 (87.9)	37 (12.1)	6 (2.0)	1 (0.3)	10 (3.3)	3 (1.0)	7 (2.3)	0 (0.0)	0 (0.0)	1 (0.3)	2 (0.7)
平成29年度	273 (100.0)	0 (0.0)	273 (100.0)	0 (0.0)	272 (99.6)	1 (0.4)	232 (85.0)	41 (15.0)	2 (0.7)	0 (0.0)	8 (2.9)	9 (3.3)	8 (2.9)	1 (0.4)	0 (0.0)	0 (0.0)	0 (0.0)
平成30年度	274 (100.0)	0 (0.0)	274 (100.0)	0 (0.0)	271 (98.9)	2 (0.7)	244 (89.1)	30 (10.9)	1 (0.4)	0 (0.0)	6 (2.2)	5 (1.8)	6 (2.2)	2 (0.7)	0 (0.0)	0 (0.0)	2 (0.7)
令和元年度	247 (100.0)	0 (0.0)	247 (100.0)	0 (0.0)	245 (99.2)	1 (0.4)	225 (91.1)	22 (8.9)	1 (0.4)	0 (0.0)	4 (1.6)	3 (1.2)	5 (2.0)	1 (0.4)	0 (0.0)	1 (0.4)	2 (0.8)
令和2年度	227 (100.0)	0 (0.0)	227 (100.0)	0 (0.0)	226 (99.6)	1 (0.4)	205 (90.3)	22 (9.7)	2 (0.9)	0 (0.0)	4 (1.8)	2 (0.9)	7 (3.1)	1 (0.4)	0 (0.0)	1 (0.4)	1 (0.4)
令和3年度	199 (99.5)	0 (0.0)	199 (99.5)	0 (0.0)	198 (99.0)	0 (0.4)	174 (87.0)	26 (13.0)	2 (1.0)	0 (0.0)	0 (0.0)	1 (0.5)	6 (3.0)	0 (0.0)	0 (0.0)	1 (0.5)	2 (1.0)

5)乳児一般健康診査(医療機関委託分1回目)受診状況

資料 各年度母子保健事業報告書
()内は%

	眼														耳鼻咽喉		腎・泌尿器系		骨・関節系		神経・筋		代謝 内分泌	血液				
	視力障害			斜視			その他			聴力障害		その他		停留 睾丸		その他		股関節開 排異常		その他		筋緊張 異常		その他		貧血	その他	
平成24年度	0 (0.0)	1 (0.3)	0 (0.0)	1 (0.3)	0 (0.0)	0 (0.0)	2 (0.6)	1 (0.3)	0 (0.0)	0 (0.0)	0 (0.0)	0 (0.0)	0 (0.0)	0 (0.0)	0 (0.0)	0 (0.0)	0 (0.0)	0 (0.0)	0 (0.0)	0 (0.0)	0 (0.0)	0 (0.0)	0 (0.0)	0 (0.0)	0 (0.0)	0 (0.0)	0 (0.0)	
平成25年度	0 (0.0)	0 (0.0)	0 (0.0)	1 (0.3)	1 (0.3)	0 (0.0)	0 (0.0)	1 (0.3)	0 (0.0)	0 (0.0)	2 (0.6)	0 (0.0)	0 (0.0)	0 (0.0)	0 (0.0)	0 (0.0)	0 (0.0)	0 (0.0)	0 (0.0)	0 (0.0)	0 (0.0)	0 (0.0)	0 (0.0)	0 (0.0)	0 (0.0)	0 (0.0)	0 (0.0)	
平成26年度	0 (0.0)	0 (0.0)	0 (0.0)	1 (0.3)	0 (0.0)	0 (0.0)	0 (0.0)	2 (0.6)	0 (0.0)	0 (0.0)	2 (0.6)	0 (0.0)	0 (0.0)	0 (0.0)	0 (0.0)	0 (0.0)	0 (0.0)	0 (0.0)	0 (0.0)	0 (0.0)	0 (0.0)	0 (0.0)	0 (0.0)	1 (0.3)	0 (0.0)	0 (0.0)	0 (0.0)	
平成27年度	0 (0.0)	0 (0.0)	1 (0.3)	0 (0.0)	0 (0.0)	3 (0.9)	0 (0.0)	0 (0.0)	0 (0.0)	0 (0.0)	0 (0.0)	0 (0.0)	2 (0.6)	1 (0.3)	1 (0.3)	4 (1.2)	0 (0.0)	0 (0.0)	0 (0.0)	0 (0.0)	0 (0.0)	0 (0.0)	0 (0.0)	0 (0.0)	0 (0.0)	0 (0.0)	0 (0.0)	
平成28年度	0 (0.0)	0 (0.0)	0 (0.0)	2 (0.7)	0 (0.0)	1 (0.3)	2 (0.7)	0 (0.0)	1 (0.3)	0 (0.0)	0 (0.0)	0 (0.0)	0 (0.0)	0 (0.0)	0 (0.0)	1 (0.3)	1 (0.3)	0 (0.0)	0 (0.0)	0 (0.0)	0 (0.0)	0 (0.0)	0 (0.0)	1 (0.3)	1 (0.3)	0 (0.0)	0 (0.0)	
平成29年度	0 (0.0)	0 (0.0)	0 (0.0)	0 (0.0)	0 (0.0)	2 (0.7)	3 (1.1)	0 (0.0)	0 (0.0)	0 (0.0)	0 (0.0)	0 (0.0)	0 (0.0)	1 (0.4)	0 (0.0)	4 (1.5)	0 (0.0)	0 (0.0)	0 (0.0)	0 (0.0)	0 (0.0)	0 (0.0)	0 (0.0)	0 (0.0)	0 (0.0)	0 (0.0)	0 (0.0)	
平成30年度	0 (0.0)	0 (0.0)	0 (0.0)	1 (0.4)	1 (0.4)	0 (0.0)	3 (1.1)	0 (0.0)	0 (0.0)	0 (0.0)	0 (0.0)	0 (0.0)	1 (0.4)	3 (1.1)	1 (0.4)	0 (0.0)	0 (0.0)	0 (0.0)	0 (0.0)	0 (0.0)	0 (0.0)	0 (0.0)	0 (0.0)	0 (0.0)	0 (0.0)	0 (0.0)	0 (0.0)	
令和元年度	0 (0.0)	0 (0.0)	1 (0.4)	1 (0.4)	0 (0.0)	0 (0.0)	2 (0.8)	0 (0.0)	2 (0.8)	0 (0.0)	0 (0.0)	0 (0.0)	0 (0.0)	0 (0.0)	0 (0.0)	1 (0.4)	1 (0.4)	0 (0.0)	0 (0.0)	0 (0.0)	0 (0.0)	0 (0.0)	0 (0.0)	0 (0.0)	0 (0.0)	0 (0.0)	0 (0.0)	
令和2年度	0 (0.0)	0 (0.0)	0 (0.0)	2 (0.9)	0 (0.0)	0 (0.0)	0 (0.0)	0 (0.0)	0 (0.0)	0 (0.0)	0 (0.0)	0 (0.0)	0 (0.0)	1 (0.4)	1 (0.4)	0 (0.0)	0 (0.0)	0 (0.0)	0 (0.0)	0 (0.0)	0 (0.0)	0 (0.0)	0 (0.0)	0 (0.0)	0 (0.0)	0 (0.0)	0 (0.0)	
令和3年度	0 (0.0)	0 (0.0)	1 (0.5)	0 (0.0)	0 (0.0)	0 (0.0)	1 (0.0)	0 (0.0)	0 (0.0)	0 (0.0)	0 (0.0)	0 (0.0)	0 (0.0)	0 (0.0)	0 (0.0)	1 (0.5)	0 (0.0)	0 (0.0)	0 (0.0)	0 (0.0)	0 (0.0)	0 (0.0)	0 (0.0)	0 (0.0)	0 (0.0)	0 (0.0)	0 (0.0)	

	精神運動発達育児面				判定			市町への連絡事項		
	精神運動発達の 問題		育児上の問題		異常な し	異常あり		訪問指導の希望		
	なし	あり	なし	あり		要経過 観察	要精密 検査	要治療 治療中	なし	あり
平成24年度	317 (95.8)	0 (0.0)	315 (95.2)	2 (0.6)	308 (93.1)	15 (4.5)	2 (0.6)	6 (1.8)	311 (94.0)	2 (0.6)
平成25年度	336 (99.7)	0 (0.0)	333 (98.8)	2 (0.6)	313 (92.9)	18 (5.3)	2 (0.6)	4 (1.2)	326 (96.7)	4 (1.2)
平成26年度	309 (99.4)	0 (0.0)	307 (98.7)	2 (0.6)	287 (92.3)	16 (5.1)	6 (1.9)	2 (0.6)	305 (98.1)	3 (1.0)
平成27年度	326 (97.9)	2 (0.6)	327 (98.2)	0 (0.0)	299 (89.8)	23 (6.9)	2 (0.6)	9 (2.7)	284 (85.3)	1 (0.3)
平成28年度	305 (99.7)	1 (0.3)	300 (98.0)	4 (1.3)	279 (91.2)	14 (4.6)	5 (1.6)	8 (2.6)	280 (91.5)	3 (1.0)
平成29年度	273 (100.0)	0 (0.0)	272 (99.6)	0 (0.0)	245 (89.7)	19 (7.0)	3 (1.1)	6 (2.2)	267 (97.8)	3 (1.1)
平成30年度	273 (100.0)	0 (0.0)	271 (98.9)	2 (0.7)	250 (91.2)	14 (5.1)	3 (1.1)	7 (2.6)	262 (95.6)	8 (2.9)
令和元年度	246 (99.6)	1 (0.4)	246 (99.6)	0 (0.0)	229 (92.7)	7 (2.8)	6 (2.4)	5 (2.0)	243 (98.4)	1 (0.4)
令和2年度	226 (99.6)	0 (0.0)	223 (98.2)	0 (0.0)	210 (92.5)	8 (3.5)	5 (2.2)	4 (1.8)	222 (97.8)	2 (0.9)
令和3年度	200 (100.0)	0 (0.0)	198 (99.0)	2 (1.0)	174 (87.0)	14 (7.0)	3 (1.5)	9 (4.5)	193 (96.5)	3 (1.5)

6)乳児一般健康診査(医療機関委託分2回目)受診状況

資料 各年度母子保健事業報告書

()内は%

	受診数	運動発達遅滞															
		はいはいをする			つかまり立ちをする			人見知りをする			育児の心配・困りごとがある		睡眠・食事時間		就寝時間		
		できない	後に下がる	できる	できない	ややできる	できる	しない	ややする	する	はい	いいえ	決まっている	決まっていない	決まっていない	22時より前	22時以降
平成24年度	267	19 (7.1)	10 (3.7)	233 (87.3)	22 (8.2)	19 (7.1)	224 (83.9)	38 (14.2)	120 (44.9)	106 (39.7)	36 (13.5)	217 (81.3)	246 (92.1)	19 (7.1)	6 (2.2)	201 (75.3)	60 (22.5)
平成25年度	260	20 (7.5)	5 (1.9)	238 (89.8)	21 (7.9)	21 (7.9)	221 (83.4)	29 (10.9)	120 (45.3)	114 (43.0)	47 (17.7)	207 (78.1)	241 (90.9)	23 (8.7)	12 (4.5)	201 (75.8)	52 (19.6)
平成26年度	267	18 (6.7)	15 (5.6)	232 (86.9)	29 (10.9)	14 (5.2)	224 (83.9)	52 (19.5)	107 (40.1)	106 (39.7)	25 (9.4)	236 (88.4)	252 (94.4)	13 (4.9)	6 (2.2)	204 (76.4)	57 (21.3)
平成27年度	259	19 (7.3)	4 (1.5)	234 (90.3)	21 (8.1)	21 (8.1)	217 (83.8)	32 (12.4)	126 (48.6)	101 (39.0)	32 (12.4)	221 (85.3)	241 (93.1)	17 (6.6)	7 (2.7)	198 (76.4)	54 (20.8)
平成28年度	265	18 (6.8)	9 (3.4)	237 (89.4)	23 (8.7)	17 (6.4)	225 (84.9)	39 (14.7)	115 (43.4)	111 (41.9)	36 (13.6)	223 (84.2)	249 (94.0)	13 (4.9)	7 (2.6)	210 (79.2)	48 (18.1)
平成29年度	247	23 (9.3)	9 (3.6)	213 (86.2)	19 (7.7)	10 (4.0)	215 (87.0)	33 (13.4)	110 (44.5)	102 (41.3)	26 (10.5)	215 (87.0)	225 (91.1)	16 (6.5)	14 (5.7)	192 (77.7)	41 (16.6)
平成30年度	209	12 (5.7)	7 (3.3)	187 (89.5)	15 (7.2)	18 (8.6)	176 (84.2)	28 (13.4)	86 (41.1)	94 (45.0)	27 (12.9)	176 (84.2)	199 (95.2)	7 (3.3)	4 (1.9)	176 (84.2)	29 (13.9)
令和元年度	214	13 (6.1)	5 (2.3)	196 (91.6)	57 (26.6)	121 (56.5)	35 (16.4)	29 (13.6)	96 (44.9)	88 (41.1)	31 (14.5)	178 (83.2)	199 (93.0)	14 (6.5)	10 (4.7)	163 (76.2)	41 (19.2)
令和2年度	188	18 (9.6)	4 (2.1)	165 (87.8)	19 (10.1)	8 (4.3)	161 (85.6)	17 (9.0)	91 (48.4)	79 (42.0)	29 (15.4)	153 (81.4)	174 (92.6)	12 (6.4)	9 (4.8)	148 (78.7)	31 (16.5)
令和3年度	175	24 (13.7)	3 (1.7)	147 (84.0)	14 (8.0)	10 (5.7)	151 (86.3)	18 (10.3)	72 (41.1)	85 (48.6)	24 (13.7)	142 (81.1)	165 (94.3)	10 (5.7)	6 (3.4)	137 (78.3)	32 (18.3)

	離乳の開始		尿検査						診察所見		身体的発育上の所見		皮膚		循環器系		呼吸器系
	なし	あり	蛋白		糖		潜血		なし	あり	体重増加不良	その他	湿疹	その他	心雑音	その他	
			-±	+以上	-	±以上	-±	+以上									
平成24年度	0 (0.0)	218 (81.6)	264 (98.9)	1 (0.4)	265 (99.3)	0 (0.0)	265 (99.3)	0 (0.0)	199 (74.5)	67 (25.1)	10 (3.7)	14 (5.2)	13 (4.9)	5 (1.9)	2 (0.7)	1 (0.4)	1 (0.4)
平成25年度	0 (0.0)	215 (81.1)	263 (99.2)	2 (0.8)	265 (100.0)	0 (0.0)	263 (99.2)	2 (0.8)	198 (74.7)	67 (25.3)	11 (4.2)	7 (2.6)	13 (4.9)	4 (1.5)	4 (1.5)	1 (0.4)	0 (0.0)
平成26年度	0 (0.0)	212 (79.4)	259 (97.0)	4 (1.5)	262 (98.1)	0 (0.0)	260 (97.4)	2 (0.7)	205 (76.8)	62 (23.2)	5 (1.9)	14 (5.2)	12 (4.5)	6 (2.2)	2 (0.7)	0 (0.0)	0 (0.0)
平成27年度	1 (0.4)	219 (84.6)	257 (99.2)	2 (0.8)	259 (100.0)	0 (0.0)	257 (99.2)	2 (0.8)	193 (74.5)	66 (25.5)	12 (4.6)	13 (5.0)	13 (5.0)	3 (1.2)	0 (0.0)	0 (0.0)	0 (0.0)
平成28年度	0 (0.0)	224 (84.5)	258 (97.4)	6 (2.3)	264 (99.6)	0 (0.0)	263 (99.2)	0 (0.0)	184 (69.4)	81 (30.6)	8 (3.0)	21 (7.9)	16 (6.0)	9 (3.4)	1 (0.4)	0 (0.0)	2 (0.8)
平成29年度	1 (0.4)	206 (83.4)	236 (95.5)	8 (3.2)	244 (98.8)	0 (0.0)	241 (97.6)	3 (1.2)	178 (72.1)	69 (27.9)	11 (4.5)	7 (2.8)	8 (3.2)	6 (2.4)	0 (0.0)	0 (0.0)	1 (0.4)
平成30年度	1 (0.5)	181 (86.6)	207 (99.0)	0 (0.0)	207 (99.0)	0 (0.0)	207 (99.0)	0 (0.0)	162 (77.5)	47 (22.5)	6 (2.9)	11 (5.3)	4 (1.9)	5 (2.4)	1 (0.5)	1 (0.5)	1 (0.5)
令和元年度	13 (6.1)	191 (89.3)	210 (98.1)	2 (0.9)	212 (99.1)	0 (0.0)	211 (98.6)	0 (0.0)	156 (72.9)	58 (27.1)	10 (4.7)	6 (2.8)	7 (3.3)	10 (4.7)	2 (0.9)	1 (0.5)	1 (0.5)
令和2年度	1 (0.5)	156 (83.0)	186 (98.9)	0 (0.0)	186 (98.9)	0 (0.0)	186 (98.9)	0 (0.0)	132 (70.2)	56 (29.8)	9 (4.8)	8 (4.3)	12 (6.4)	4 (2.1)	1 (0.5)	0 (0.0)	2 (1.1)
令和3年度	0 (0.0)	152 (86.9)	171 (97.7)	1 (0.6)	173 (98.9)	0 (0.0)	170 (97.1)	2 (1.1)	117 (66.9)	58 (33.1)	14 (8.0)	8 (4.6)	9 (5.1)	12 (6.9)	1 (0.6)	0 (0.0)	0 (0.0)

6)乳児一般健康診査(医療機関委託分2回目)受診状況

資料 各年度母子保健事業報告書

()内は%

	消化器系		眼			耳鼻咽喉		腎・泌尿器系		骨・関節系		神経・筋		代謝 内分泌	血液	
	そけい ヘルニア	その他	視力 障害	斜視	その他	聴力 障害	その他	停留 嚥丸	その他	股関節開 排異常	その他	筋緊張 異常	その他		貧血	その他
平成24年度	1 (0.4)	0 (0.0)	0 (0.0)	1 (0.4)	0 (0.0)	1 (0.4)	3 (1.1)	2 (0.7)	1 (0.4)	0 (0.0)	1 (0.4)	0 (0.0)	0 (0.0)	0 (0.0)	23 (8.6)	0 (0.0)
平成25年度	0 (0.0)	0 (0.0)	0 (0.0)	1 (0.4)	0 (0.0)	0 (0.0)	0 (0.0)	1 (0.4)	0 (0.0)	0 (0.0)	1 (0.4)	1 (0.4)	1 (0.4)	1 (0.4)	12 (4.5)	1 (0.4)
平成26年度	0 (0.0)	0 (0.0)	0 (0.0)	0 (0.0)	0 (0.0)	1 (0.0)	0 (0.0)	0 (0.0)	1 (0.4)	0 (0.0)	1 (0.4)	0 (0.0)	0 (0.0)	0 (0.0)	22 (8.2)	0 (0.0)
平成27年度	1 (0.4)	1 (0.4)	0 (0.0)	0 (0.0)	0 (0.0)	1 (0.4)	0 (0.0)	1 (0.4)	2 (0.8)	0 (0.0)	0 (0.0)	1 (0.4)	0 (0.0)	20 (7.7)	20 (7.7)	0 (0.0)
平成28年度	0 (0.0)	0 (0.0)	0 (0.0)	0 (0.0)	0 (0.0)	0 (0.0)	1 (0.4)	2 (0.8)	1 (0.4)	0 (0.0)	0 (0.0)	0 (0.0)	2 (0.8)	0 (0.0)	21 (7.9)	0 (0.0)
平成29年度	0 (0.0)	0 (0.0)	0 (0.0)	0 (0.0)	0 (0.0)	1 (0.4)	0 (0.0)	1 (0.4)	2 (0.8)	0 (0.0)	3 (1.2)	0 (0.0)	0 (0.0)	0 (0.0)	29 (11.7)	0 (0.0)
平成30年度	0 (0.0)	0 (0.0)	0 (0.0)	0 (0.0)	0 (0.0)	0 (0.0)	2 (1.0)	0 (0.0)	0 (0.0)	0 (0.0)	0 (0.0)	0 (0.0)	1 (0.5)	1 (0.5)	17 (8.1)	0 (0.0)
令和元年度	1 (0.5)	0 (0.0)	0 (0.0)	0 (0.0)	0 (0.0)	0 (0.0)	0 (0.0)	0 (0.0)	2 (0.9)	1 (0.5)	1 (0.5)	0 (0.0)	0 (0.5)	2 (0.9)	25 (11.7)	1 (0.5)
令和2年度	0 (0.0)	3 (1.6)	0 (0.0)	0 (0.0)	1 (0.5)	0 (0.0)	1 (0.5)	1 (0.5)	1 (0.5)	0 (0.0)	3 (1.4)	0 (0.0)	1 (0.5)	0 (0.0)	16 (7.5)	0 (0.0)
令和3年度	0 (0.0)	0 (0.0)	0 (0.0)	1 (0.6)	0 (0.0)	0 (0.0)	2 (1.1)	0 (0.0)	1 (0.6)	0 (0.0)	1 (0.6)	0 (0.0)	0 (0.0)	1 (0.6)	13 (7.4)	0 (0.0)

	精神運動発達育児面				判定			市町への連絡事項		
	精神運動発達の 問題		育児上の問題		異常な し	異常あり		訪問指導の希望		
	なし	あり	なし	あり		要経過 観察	要精密 検査	要治療 治療中	なし	あり
平成24年度	252 (94.4)	12 (4.5)	259 (97.0)	2 (0.7)	195 (73.0)	43 (16.1)	1 (0.4)	28 (10.5)	258 (96.6)	3 (1.1)
平成25年度	248 (93.6)	11 (4.2)	253 (95.5)	3 (1.1)	190 (71.7)	54 (20.4)	2 (0.8)	19 (7.2)	254 (95.8)	2 (0.8)
平成26年度	252 (75.7)	15 (16.5)	263 (98.5)	3 (1.1)	202 (75.7)	44 (16.5)	1 (0.4)	20 (7.5)	263 (98.5)	2 (0.7)
平成27年度	239 (92.3)	18 (6.9)	253 (97.7)	4 (1.5)	202 (78.0)	48 (18.5)	2 (0.8)	7 (2.7)	254 (98.1)	2 (0.8)
平成28年度	242 (91.3)	21 (7.9)	256 (96.6)	7 (2.6)	174 (65.7)	57 (21.5)	2 (0.8)	32 (12.1)	257 (97.0)	3 (1.1)
平成29年度	232 (93.9)	11 (4.5)	236 (95.5)	7 (2.8)	157 (63.6)	62 (25.1)	2 (0.8)	26 (10.5)	239 (96.8)	2 (0.8)
平成30年度	197 (94.3)	11 (5.3)	204 (97.6)	4 (1.9)	159 (76.1)	30 (14.4)	0 (0.0)	20 (9.6)	204 (97.6)	2 (1.0)
令和元年度	196 (91.6)	15 (7.0)	207 (96.7)	3 (1.4)	153 (71.5)	34 (15.9)	3 (1.4)	24 (11.2)	213 (99.5)	1 (0.5)
令和2年度	171 (79.9)	14 (6.5)	182 (85.0)	3 (1.4)	125 (58.4)	40 (18.7)	1 (0.5)	22 (10.3)	185 (86.4)	2 (0.9)
令和3年度	163 (93.1)	12 (6.9)	173 (98.9)	2 (1.1)	111 (63.4)	43 (24.6)	2 (1.1)	19 (10.9)	171 (97.7)	2 (1.1)

7)3～4か月児健康診査・一般健康診査状況(集団方式)

資料 各年度母子保健事業報告書

<>内は対象者に対する割合%、()内は受診者に対する割合%

		平成24年度	平成25年度	平成26年度	平成27年度	平成28年度	平成29年度	平成30年度	令和元年度	令和2年度	
対象者数		354	346	327	357	305	295	261	250	253	
受診者数		348	335	322	354	302	286	259	247	243	
<受診率>		(98.3)	(96.8)	(98.5)	(99.2)	(99.0)	(96.9)	(99.2)	(98.8)	(96.0)	
栄養 方法	母乳 (率)	172 (49.4)	161 (48.1)	172 (53.4)	186 (52.5)	150 (49.7)	137 (47.9)	109 (42.1)	117 (47.4)	102 (42.0)	
	混合 (率)	84 (24.1)	99 (29.6)	71 (22.0)	91 (25.7)	77 (25.5)	82 (28.7)	130 (50.2)	64 (25.9)	65 (26.7)	
	人工 (率)	92 (26.4)	75 (22.4)	79 (24.5)	77 (21.8)	75 (24.8)	67 (23.4)	18 (6.9)	66 (26.7)	74 (30.5)	
発 育 指 数	カ ウ プ 指 数	3パーセント以下 (率)	12 (3.4)	2 (0.6)	3 (0.9)	5 (1.4)	8 (2.6)	3 (1.0)	6 (2.3)	3 (1.2)	0 (0.0)
	3～97パーセント未満 (率)	321 (92.2)	313 (93.4)	298 (92.5)	306 (86.4)	280 (92.7)	256 (89.5)	231 (89.2)	218 (88.3)	218 (89.7)	
	97パーセント以上 (率)	15 (4.3)	20 (6.0)	21 (6.5)	43 (12.1)	14 (4.6)	27 (9.4)	22 (8.5)	22 (10.5)	26 (10.3)	
疾 病 ・ 発 達 の 有 所 見 の 内 訳 (延)	異常なし(実) (率)	241 (69.3)	246 (73.4)	215 (66.8)	226 (63.8)	188 (62.3)	206 (72.0)	161 (62.2)	167 (67.6)	169 (69.5)	
	異常あり(実) (率)	107 (30.7)	89 (26.6)	120 (37.3)	128 (36.2)	114 (37.7)	80 (28.0)	98 (37.8)	80 (32.4)	74 (30.5)	
	骨・関節及び骨格異常	19	12	9	12	10	1	5	5	1	
	股関節開排異常(再掲)	10	9	6	6	2	0	3	2	0	
	循環器	5	5	4	7	6	4	8	5	3	
	呼吸器	4	4	6	7	7	2	6	3	3	
	消化器	6	2	12	8	9	9	9	9	6	
	神経・筋	3	0	1	0	2	3	2	1	0	
	耳鼻咽喉	6	1	6	13	2	10	10	10	8	
	眼	2	1	2	2	2	3	5	0	2	
	皮膚	46	48	47	62	73	42	45	42	34	
	腎・泌尿器・性器	3	1	5	5	2	3	4	4	6	
	代謝・内分泌	1	2	1	0	0	1	2	1	2	
	血液	0	0	0	0	0	0	0	0	0	
	染色体	0	0	1	1	0	0	0	0	0	
	外表奇形					1	0	0	1	0	
	低身長	0	0	2	1	3	2	4	1	0	
発達	9	9	12	8	14	2	10	10	7		
運動・精神発達(再掲)	7	9	10	7	14	2	10	5	7		
その他	20	12	24	28	23	7	12	13	15		
計	124	97	132	154	154	89	122	105	87		

		令和3年度	
対象者数		208	
受診者数		204	
<受診率>		(98.1)	
栄養 方法	母乳 (率)	98 (48.0)	
	混合 (率)	48 (23.5)	
	人工 (率)	58 (28.4)	
発 育 指 数	カ ウ プ 指 数	3パーセント以下 (率)	4 (2.0)
	3～97パーセント未満 (率)	181 (88.7)	
	97パーセント以上 (率)	19 (9.3)	
疾 病 ・ 発 達 の 有 所 見 の 内 訳 (延)	異常なし(実) (率)	156 (76.5)	
	異常あり(実) (率)	48 (23.5)	
	身体的発育状況	15	
	精神発達	0	
	けいれん	1	
	運動機能	8	
	神経系・感覚器系	3	
	血液系	0	
	皮膚	22	
	股関節	2	
	(再掲)股関節開排異常	1	
	斜頸	1	
	循環器系	4	
	呼吸器系	2	
	消化器系	2	
	泌尿生殖器系	2	
	代謝系	3	
先天性の身体的特徴	1		
その他	0		
計	66		

7)3～4か月児健康診査・一般健康診査状況(集団方式)

資料 各年度母子保健事業報告書

<>内は対象者に対する割合%、()内は受診者に対する割合%

		平成24年度	平成25年度	平成26年度	平成27年度	平成28年度	平成29年度	平成30年度	令和元年度	令和2年度	令和3年度
総 合 判 定 (実)	異常なし(実) (率)	208 (59.8)	229 (68.4)	179 (55.6)	165 (46.6)	167 (55.3)	159 (55.6)	161 (62.2)	153 (61.9)	191 (78.6)	156 (76.5)
	異常あり(実) (率)	140 (40.2)	106 (31.6)	143 (44.4)	189 (53.4)	135 (44.7)	127 (44.4)	98 (37.8)	94 (38.1)	52 (21.4)	48 (23.5)
	異常 の 内 訳 (実)										
	要指導 (率)	5 (1.4)	7 (2.1)	58 (18.0)	24 (6.8)	1 (0.3)	0 (0.0)	0 (0.0)	0 (0.0)	0 (0.0)	0 (0.0)
	要観察 (率)	84 (24.1)	66 (19.7)	47 (14.6)	125 (35.3)	115 (38.1)	113 (39.5)	64 (24.7)	61 (24.7)	26 (10.7)	27 (13.2)
	要精検 (率)	16 (4.6)	10 (3.0)	13 (4.0)	21 (5.9)	8 (2.6)	7 (2.4)	17 (6.6)	12 (4.9)	4 (1.6)	8 (3.9)
	要医療 (率)	2 (0.6)	2 (0.6)	2 (0.6)	3 (0.8)	0 (0.0)	0 (0.0)	0 (0.0)	1 (0.4)	5 (2.1)	0 (0.0)
管理中 (率)	33 (9.5)	21 (6.3)	23 (7.1)	16 (4.5)	11 (3.6)	7 (2.4)	17 (6.6)	20 (8.1)	17 (7.0)	13 (6.4)	
育 児 支 援 の 内 訳 (延)	支援不要(実) (率)	332 (95.4)	318 (94.9)	313 (97.2)	328 (92.7)	293 (97.0)	273 (95.5)	249 (96.1)	221 (89.5)	217 (89.3)	200 (98.0)
	要支援(実) (率)	16 (4.6)	17 (5.1)	9 (2.8)	26 (7.3)	9 (3.0)	13 (4.5)	10 (3.9)	26 (10.5)	26 (10.7)	4 (2.0)
	強い育児不安・育児 疲れ、孤立	3	3	2	9	6	5	4	14	12	2
	虐待・虐待疑い	0	0	1	0	0	0	1	2	1	0
	不適切な育児行動(マルトリートメント)	1	2	0	4	0	0	0	5	4	1
	若年の親	2	0	1	0	0	0	1	0	0	0
	ひとり親	0	0	3	0	0	0	2	0	0	0
	外国人の母親	0	0	0	1	0	0	0	1	1	0
	親の疾患・性格、薬物	4	1	4	8	0	1	1	1	2	0
	経済・生活状況の不安定さ	0	1	1	1	2	4	3	2	0	1
	DV・家族の問題	3	4	3	3	1	1	0	0	3	0
	児の疾病や障害	0	1	0	0	0	0	0	1	0	0
	その他	4	5	1	0	0	2	0	0	3	0
	計	17	17	16	26	9	13	12	28	26	4

7)3～4か月児健康診査・一般健康診査状況(集団方式)

資料 各年度母子保健事業報告書

※さらに詳細なデータについては、「母子保健の主要指標」を参照

		平成28年度	平成29年度	平成30年度	令和元年度	令和2年度	令和3年度	
妊婦の割合	はい (率)	302 (99.0)	246 (86.0)	229 (88.4)	207 (83.8)	212 (87.2)	179 (87.8)	
	いいえ (率)	252 (83.4)	11 (3.8)	2 (0.8)	4 (1.6)	5 (2.1)	3 (1.5)	
	どちらとも言えない (率)	16 (5.3)	26 (10.6)	26 (10.0)	33 (13.4)	18 (7.4)	16 (7.8)	
	無回答 (率)	30 (11.9)	3 (1.0)	2 (0.8)	3 (1.2)	8 (3.3)	6 (2.9)	
妊婦の喫煙率	なし (率)	4 (1.3)	274 (95.8)	247 (95.4)	246 (99.6)	231 (95.1)	196 (96.1)	
	あり (率)	291 (96.4)	10 (3.6)	10 (3.9)	1 (0.4)	5 (2.1)	7 (3.4)	
	喫煙本数の合計	60	65	56	3	44	54	
	喫煙本数の回答者数	9	9	9	1	6	6	
	一日あたりの平均喫煙本数	6.7	7.2	6.2	3.0	7.3	9.0	
	無回答 (率)	2 (0.7)	2 (0.7)	2 (0.8)	0 (0.0)	7 (2.9)	1 (0.5)	
育児期間中の両親の喫煙率	母の	なし (率)	279 (92.4)	275 (96.2)	241 (93.1)	240 (97.2)	222 (91.4)	198 (97.1)
		あり (率)	21 (7.5)	9 (3.3)	14 (5.4)	7 (2.8)	11 (4.5)	5 (2.4)
	喫煙	喫煙本数の合計	209	118	151	55	111	65
		喫煙本数の回答者数	21	9	13	7	11	4
		一日あたりの平均喫煙本数	9.952	13.11	12	7.9	10.1	16.3
		無回答 (率)	2 (0.7)	2 (0.7)	4 (1.5)	0 (0.0)	10 (4.1)	1 (0.5)
	父親の	なし (率)	148 (49.0)	174 (60.8)	141 (54.4)	144 (58.3)	144 (59.3)	131 (64.2)
		あり (率)	149 (49.3)	108 (37.8)	111 (42.9)	101 (40.9)	87 (35.8)	69 (33.8)
		喫煙本数の合計	1697	1395	1314	961	866	797
		喫煙本数の回答者数	131	90	100	77	74	62
一日あたりの平均喫煙本数		12.95	15.5	13.14	12.5	11.7	12.9	
無回答 (率)		5 (1.7)	4 (1.4)	7 (2.7)	2 (0.8)	12 (4.9)	4 (2.0)	

7)3～4か月児健康診査・一般健康診査状況(集団方式)

資料 各年度母子保健事業報告書

※さらに詳細なデータについては、「母子保健の主要指標」を参照

		平成28年度	平成29年度	平成30年度	令和元年度	令和2年度	令和3年度
妊婦の飲酒率	なし (率)	295 (97.7)	281 (98.3)	252 (97.3)	245 (99.2)	233 (95.9)	202 (99.0)
	あり (率)	6 (2.0)	3 (1.0)	4 (1.5)	2 (0.8)	3 (1.2)	0 (0.0)
	無回答 (率)	1 (0.3)	2 (0.7)	3 (1.2)	0 (0.0)	7 (2.9)	2 (1.0)
出産後1か月の母乳育児の割合	母乳 (率)	118 (39.1)	270 (94.4)	109 (42.1)	112 (45.3)	111 (45.7)	95 (46.6)
	人工乳 (率)	15 (5.0)	14 (4.9)	18 (6.9)	15 (6.1)	24 (9.9)	11 (5.4)
	混合 (率)	96 (31.8)	0 (0.0)	130 (50.2)	120 (48.6)	101 (41.6)	97 (47.5)
	無回答 (率)	73 (24.2)	2 (0.7)	2 (0.8)	0 (0.0)	7 (2.9)	1 (0.5)
この地域で子育てをしたい	そう思う (率)	163 (54.0)	159 (55.6)	138 (53.3)	126 (51.0)	126 (51.9)	118 (57.8)
	どちらかと言えばそう思う (率)	95 (31.5)	90 (31.5)	94 (36.3)	88 (35.6)	88 (36.2)	65 (31.9)
	どちらかと言えばそう思わない (率)	26 (8.6)	22 (7.7)	20 (7.7)	27 (10.9)	14 (5.8)	15 (7.4)
	そう思わない (率)	9 (3.0)	13 (4.5)	4 (1.5)	5 (2.0)	4 (1.6)	5 (2.4)
	無回答 (率)	9 (3.0)	2 (0.7)	3 (1.2)	1 (0.4)	11 (4.5)	1 (0.5)
積極的に育児を割合している	よくやっている (率)	186 (61.6)	173 (60.5)	149 (57.5)	137 (55.5)	167 (68.7)	130 (63.7)
	時々やっている (率)	93 (30.8)	88 (30.8)	87 (33.6)	84 (34.0)	53 (21.8)	62 (30.4)
	ほとんどしない (率)	13 (4.3)	16 (5.6)	10 (3.9)	12 (4.9)	6 (2.5)	3 (1.5)
	何とも言えない (率)	4 (1.3)	3 (1.0)	7 (2.7)	9 (3.6)	5 (2.1)	6 (2.9)
	無回答 (率)	6 (2.0)	6 (2.1)	6 (2.3)	5 (2.0)	12 (4.9)	3 (1.5)

7)3～4か月児健康診査・一般健康診査状況(集団方式)

資料 各年度母子保健事業報告書

※さらに詳細なデータについては、「母子保健の主要指標」を参照

		平成28年度	平成29年度	平成30年度	令和元年度	令和2年度	令和3年度	
時でゆが子っあどたるもり母とと親過しのごた割せ気合る分	は い (率)	246 (81.5)	259 (90.6)	230 (88.8)	229 (92.7)	214 (88.1)	189 (92.6)	
	い い え (率)	3 (1.0)	5 (1.7)	2 (0.8)	3 (1.2)	2 (0.8)	2 (1.0)	
	何 とも 言 え ない (率)	51 (16.9)	20 (7.0)	25 (9.7)	15 (6.1)	20 (8.2)	12 (5.9)	
	無 回 答 (率)	2 (0.7)	2 (0.7)	2 (0.8)	0 (0.0)	7 (2.9)	1 (0.5)	
と育親きてにくさ割処を感合きじるた	い つ も 感 じ る (率)	5 (1.7)	2 (0.7)	2 (0.8)	0 (0.0)	1 (0.4)	0 (0.0)	
	時 々 感 じ る (率)	41 (13.6)	32 (11.2)	22 (8.5)	24 (9.7)	18 (7.4)	22 (10.8)	
	感 じ ない (率)	253 (83.8)	250 (87.4)	230 (88.8)	223 (90.3)	217 (89.3)	181 (88.7)	
	無 回 答 (率)	3 (1.0)	2 (0.7)	5 (1.9)	0 (0.0)	7 (2.9)	1 (0.5)	
	解決方法を 知っているか	はい いいえ	33 (10.0)	32 (2.0)	20 (4.0)	18 4	15 4	21 1
知の子っ発ども達の過社会程を性割合	は い (率)	250 (82.8)	263 (92.0)	231 (89.2)	225 (91.1)	217 (89.3)	188 (92.2)	
	い い え (率)	46 (15.2)	19 (6.6)	24 (9.3)	22 (8.9)	19 (7.8)	15 (7.3)	
	無 回 答 (率)	6 (2.0)	4 (1.4)	4 (1.5)	0 (0.0)	7 (2.9)	1 (0.5)	
子どもを虐待親の割合	該 当 な し (率)	263 (87.1)	252 (88.1)	221 (85.3)	224 (90.7)	217 (89.3)	186 (91.2)	
	該 当 あ り (率)	38 (12.6)	32 (11.2)	29 (11.2)	23 (9.3)	18 (7.4)	17 (8.3)	
	複 数	しつけのし過ぎがった	3	4	4	1	0	2
		感情的に叩いた	7	1	2	3	5	5
		乳幼児だけを家に残して外出	6	2	7	0	3	3
	回 答	長時間食事を与えなかった	0	0	1	0	0	0
		感情的な言葉で怒鳴った	28	21	17	20	12	14
		子どもの口をふさいだ	1	2	2	4	0	1
	合 と	子どもを激しく揺さぶった	0	2	0	1	1	3
無 回 答 (率)		1 (0.3)	2 (0.7)	9 (3.5)	0 (0.0)	8 (3.3)	1 (0.5)	

7)3～4か月児健康診査・一般健康診査状況(集団方式)

資料 各年度母子保健事業報告書

※さらに詳細なデータについては、「母子保健の主要指標」を参照

		平成28年度	平成29年度	平成30年度	令和元年度	令和2年度	令和3年度
てれ乳 い症幼 る候児 親群ゆ のをさ 割知ぶ 合つら	は い (率)	291 (96.4)	278 (97.2)	252 (97.3)	243 (98.4)	230 (94.7)	203 (99.5)
	い い え (率)	9 (3.0)	5 (1.7)	5 (1.9)	4 (1.6)	6 (2.5)	0 (0.0)
	無 回 答 (率)	2 (0.7)	3 (1.0)	2 (0.8)	0 (0.0)	7 (2.9)	1 (0.5)

8)3～4か月児健康診査・精密健康診査結果

資料 各年度母子保健事業報告書

<>内は要精検者数に対する割合%、()内は精検受診者に対する割合%

	平成24年度	平成25年度	平成26年度	平成27年度	平成28年度	平成29年度	平成30年度	令和元年度	令和2年度	令和3年度	
要精検者数(実)	16	10	7	25	8	7	17	12	5	8	
精検受診者数(実)	15	10	6	18	8	5	12	10	5	4	
< 精検受診率 >	(93.8)	(100.0)	(85.7)	(72.0)	(100.0)	(71.4)	(70.6)	(83.3)	(100.0)	(50.0)	
結果 異常発見件数(実)	1	2	2	12	2	4	6	7	4	0	
(異常発見率)	(6.7)	(20.0)	(33.3)	(66.7)	(25.0)	(80.0)	(50.0)	(70.0)	(80.0)	(0.0)	
疾	骨	臼蓋形成不全・疑い	0	1	0	0	0	0	0	0	0
		股関節亜脱臼・脱臼	0	0	0	0	0	0	0	0	0
		股関節開排制限	0	0	0	1	0	0	0	2	0
		内反足・外反足	0	0	0	0	0	0	0	0	0
		その他	0	0	0	0	1	1	0	0	0
	計	0	1	0	1	1	1	0	2	0	
	(率)	(0.0)	(10.0)	(0.0)	(5.6)	(12.5)	(20.0)	(0.0)	(20.0)	(0.0)	(0.0)
	循環器	心雑音	0	0	0	1	1	0	0	0	0
		先天性心疾患	0	0	0	0	0	0	0	1	0
		不整脈	0	0	0	0	0	0	0	0	0
その他		0	0	0	0	0	0	0	0	0	
計	0	0	0	1	1	0	0	1	0		
(率)	(0.0)	(0.0)	(0.0)	(5.6)	(12.5)	(0.0)	(0.0)	(10.0)	(0.0)	(0.0)	
呼吸器	喘息	0	0	0	0	0	0	0	0	0	
	その他	0	0	0	0	0	0	0	0	0	
	計	0	0	0	0	0	0	0	0	0	
(率)	(0.0)	(0.0)	(0.0)	(0.0)	(0.0)	(0.0)	(0.0)	(0.0)	(0.0)	(0.0)	
消化器	そけいヘルニア	0	0	0	0	0	0	0	0	0	
	その他	0	0	0	0	0	0	0	0	0	
	計	0	0	0	0	0	0	0	0	0	
(率)	(0.0)	(0.0)	(0.0)	(0.0)	(0.0)	(0.0)	(0.0)	(0.0)	(0.0)	(0.0)	
神経	筋緊張異常	0	0	0	0	0	0	0	0	0	
	中枢性協調障害	0	0	0	0	0	0	0	0	0	
	脳性小児麻痺	0	0	0	0	0	0	0	0	0	
	斜頸	0	0	0	0	0	0	0	1	0	
	痙攣性疾患	0	0	0	0	0	0	0	0	0	
	二分脊椎症	0	1	1	0	0	0	0	0	0	
	その他	0	0	0	0	0	0	0	0	0	
計	0	1	1	0	0	0	0	1	0		
(率)	(0.0)	(10.0)	(16.7)	(0.0)	(0.0)	(0.0)	(0.0)	(10.0)	(0.0)	(0.0)	
耳鼻咽喉	難聴・難聴疑い	0	0	1	1	0	1	4	3	1	
	中耳炎	1	0	0	0	0	0	0	0	0	
	その他	0	0	0	0	0	0	0	0	0	
	計	1	0	1	1	0	1	4	3	1	
(率)	(6.7)	(0.0)	(16.7)	(5.6)	(0.0)	(20.0)	(33.3)	(30.0)	(20.0)	(0.0)	

8)3～4か月児健康診査・精密健康診査結果

資料 各年度母子保健事業報告書

<>内は要精検者数に対する割合%、()内は精検受診者に対する割合%

		平成24年度	平成25年度	平成26年度	平成27年度	平成28年度	平成29年度	平成30年度	令和元年度	令和2年度	令和3年度
疾	遠視	0	0	0	0	0	0	0	0	0	0
	近視	0	0	0	0	0	0	0	0	0	0
	乱視	0	0	0	0	0	0	0	0	0	0
	眼位異常(斜視)	0	0	0	0	0	1	1	0	0	0
	眼位異常(斜位)	0	0	0	0	0	0	0	0	0	0
	眼振	0	0	0	0	0	0	0	0	0	0
	屈折異常	0	0	0	0	0	0	0	0	0	0
	眼瞼下垂	0	0	0	0	0	0	0	0	0	0
	睫毛、眼瞼内反、外反	0	0	0	0	0	0	0	0	0	0
	白内障	0	0	0	0	0	0	0	0	0	0
	鼻涙管閉塞	0	0	0	0	0	0	0	0	0	0
その他	0	0	0	1	0	0	0	0	1	0	
計	0	0	0	1	0	1	1	0	1	0	
(率)	(0.0)	(0.0)	(0.0)	(5.6)	(0.0)	(20.0)	(8.3)	(0.0)	(20.0)	(0.0)	
病	湿疹	0	0	0	0	0	0	0	0	0	0
	アトピー性皮膚炎	0	0	0	0	0	0	0	0	0	0
	血管腫・母斑	0	0	0	0	0	0	1	0	1	0
	その他	0	0	0	0	0	0	0	0	0	0
	計	0	0	0	0	0	0	1	0	1	0
(率)	(0.0)	(0.0)	(0.0)	(0.0)	(0.0)	(0.0)	(8.3)	(0.0)	(20.0)	(0.0)	
状	腎・泌尿器・性器	0	0	0	0	0	0	0	0	0	0
	停留嚢丸	0	0	0	0	0	0	0	1	1	0
	陰嚢水腫	0	0	0	0	0	0	0	0	0	0
	包茎	0	0	0	0	0	0	0	0	0	0
	尿所見のみ	0	0	0	0	0	0	0	0	0	0
	腎疾患	0	0	0	0	0	0	0	0	0	0
	尿路感染症	0	0	0	0	0	0	0	0	0	0
その他	0	0	0	0	0	0	0	0	0	0	
計	0	0	0	0	0	0	0	1	1	0	
(率)	(0.0)	(0.0)	(0.0)	(0.0)	(0.0)	(0.0)	(0.0)	(10.0)	(20.0)	(0.0)	
血液	貧血	0	0	0	0	0	0	0	0	0	0
	その他	0	0	0	0	0	0	0	0	0	0
	計	0	0	0	0	0	0	0	0	0	0
(率)	(0.0)	(0.0)	(0.0)	(0.0)	(0.0)	(0.0)	(0.0)	(0.0)	(0.0)	(0.0)	
内分泌	内分泌	0	0	1	0	0	0	0	0	0	0
	(率)	(0.0)	(0.0)	(16.7)	(0.0)	(0.0)	(0.0)	(0.0)	(0.0)	(0.0)	(0.0)
染色体	ダウン症	0	0	0	0	0	0	0	0	0	0
	その他	0	0	0	0	0	0	0	0	0	0
	計	0	0	0	0	0	0	0	0	0	0
(率)	(0.0)	(0.0)	(0.0)	(0.0)	(0.0)	(0.0)	(0.0)	(0.0)	(0.0)	(0.0)	
外表奇形	外表奇形	0	0	0	1	0	0	0	0	0	0
	(率)	(0.0)	(0.0)	(0.0)	(5.6)	(0.0)	(0.0)	(0.0)	(0.0)	(0.0)	(0.0)
	その他	0	0	0	1	0	1	0	0	0	0
(率)	(0.0)	(0.0)	(0.0)	(5.6)	(0.0)	(20.0)	(0.0)	(0.0)	(0.0)	(0.0)	
運動発達遅滞	運動発達遅滞	0	0	0	0	0	0	0	0	1	0
	精神発達遅滞	0	0	0	0	0	0	0	0	0	0
	その他	0	0	0	0	0	0	0	0	0	0
	計	0	0	0	0	0	0	0	0	1	0
(率)	(0.0)	(0.0)	(0.0)	(0.0)	(0.0)	(0.0)	(0.0)	(0.0)	(20.0)	(0.0)	

9)1歳6か月児健康診査・一般健康診査状況(集団方式)

資料 各年度母子保健事業報告書

()内は%

		平成23年度	平成24年度	平成25年度	平成26年度	平成27年度	平成28年度	平成29年度	平成30年度	令和元年度	令和2年度	令和3年度		
対象者数		396	361	339	370	350	328	331	295	243	299	222		
受診者数		383	351	331	357	342	323	322	284	237	297	215		
< 受診率 >		(96.7)	(97.2)	(97.6)	(96.5)	(97.7)	(98.5)	(97.3)	(96.3)	(97.5)	(99.3)	(96.8)		
幼児 の 生 活 習 慣 (実 指 数)	朝食の 摂取 状況	いつも食べている (率)	381 (99.5)	351 (100.0)	331 (100.0)	354 (99.2)	340 (99.4)	319 (98.8)	318 (98.8)	281 (98.9)	235 (99.2)	293 (98.7)	205 (95.3)	
		食べない時がある (率)	0 (0.0)	0 (0.0)	0 (0.0)	2 (2.1)	0 (0.0)	0 (0.0)	2 (0.6)	0 (0.0)	0 (0.0)	1 (0.3)	10 (4.7)	
		食べていない (率)	0 (0.0)	0 (0.0)	0 (0.0)	0 (0.0)	0 (0.0)	3 (0.9)	0 (0.0)	0 (0.0)	0 (0.0)	1 (0.3)	0 (0.0)	
		その他 (率)	0 (0.0)	0 (0.0)	0 (0.0)	0 (0.0)	0 (0.0)	0 (0.0)	0 (0.0)	0 (0.0)	0 (0.0)	0 (0.0)	0 (0.0)	0 (0.0)
		未記入・不明 (率)	2 (0.5)	0 (0.0)	0 (0.0)	1 (1.0)	2 (0.6)	1 (0.3)	2 (0.6)	3 (1.1)	2 (0.8)	2 (0.7)	0 (0.0)	
	就寝 時間	22時より前 (率)	185 (48.3)	285 (81.2)	278 (84.0)	298 (83.5)	283 (82.7)	281 (87.0)	281 (87.3)	232 (81.7)	199 (84.0)	238 (80.1)	181 (84.2)	
		22時以降 (率)	194 (50.7)	66 (18.8)	53 (16.0)	59 (16.5)	57 (16.7)	42 (13.0)	39 (12.1)	49 (17.3)	36 (15.2)	57 (19.2)	34 (15.8)	
		未記入・不明 (率)	4 (1.0)	0 (0.0)	0 (0.0)	0 (0.0)	2 (0.6)	0 (0.0)	2 (0.6)	3 (1.1)	2 (0.8)	2 (0.7)	0 (0.0)	
	起床 時間	8時より前 (率)	312 (81.5)	298 (84.9)	318 (96.0)	346 (96.9)	321 (93.9)	307 (95.0)	307 (95.3)	273 (96.1)	230 (97.0)	286 (96.3)	210 (97.7)	
		8時以降 (率)	69 (18.0)	53 (15.1)	13 (13.3)	11 (3.1)	19 (5.6)	16 (5.0)	13 (4.0)	9 (3.2)	4 (107.0)	10 (3.4)	4 (1.9)	
		未記入・不明 (率)	2 (0.5)	0 (0.0)	0 (0.0)	0 (0.0)	2 (0.6)	0 (0.0)	2 (0.6)	2 (0.7)	3 (1.3)	1 (0.3)	1 (0.5)	
	テ レ 視 聴 ・ 時 間 デ オ	2時間未満 (率)	164 (42.8)	193 (55.0)	217 (65.6)	231 (64.7)	216 (63.2)	204 (63.2)	220 (68.3)	169 (59.5)	144 (60.8)	168 (56.6)	124 (57.7)	
2時間以上 (率)		183 (47.8)	149 (42.5)	105 (31.7)	113 (31.7)	116 (33.9)	113 (35.0)	92 (28.6)	99 (34.9)	82 (34.6)	113 (38.0)	79 (36.7)		
未記入・不明 (率)		36 (9.4)	9 (2.6)	9 (9.2)	13 (3.6)	10 (2.9)	6 (1.9)	10 (3.1)	16 (5.6)	11 (4.6)	16 (5.4)	12 (5.6)		
身 体 発 育 指 数 (実 指 数)	3パーセント以下 (率)	15 (3.9)	0 (0.0)	1 (1.0)	1 (0.3)	1 (0.3)	0 (0.0)	1 (0.3)	0 (0.0)	4 (1.7)	0 (0.0)	0 (0.0)		
	3～97パーセント未満 (率)	361 (94.3)	334 (95.2)	316 (95.5)	339 (95.0)	318 (93.0)	304 (94.1)	292 (90.7)	267 (94.0)	225 (94.9)	253 (85.2)	196 (91.2)		
	97パーセント以上 (率)	7 (1.8)	17 (4.8)	14 (4.2)	17 (4.8)	22 (6.4)	19 (5.9)	29 (9.0)	17 (6.0)	8 (3.4)	44 (14.8)	19 (8.8)		
	未計測 (率)	0 (0.0)	0 (0.0)	0 (0.0)	0 (0.0)	1 (0.3)	0 (0.0)	0 (0.0)	0 (0.0)	0 (0.0)	0 (0.0)	0 (0.0)		

9)1歳6か月児健康診査・一般健康診査状況(集団方式)

資料 各年度母子保健事業報告書

		平成23年度	平成24年度	平成25年度	平成26年度	平成27年度	平成28年度	平成29年度	平成30年度	令和元年度	令和2年度
疾病・発達の有所見の内訳(延)	異常なし(実) (率)	348 (90.9)	285 (81.2)	285 (86.1)	287 (80.4)	262 (76.6)	264 (81.7)	235 (73.0)	189 (66.5)	182 (76.8)	220 (74.1)
	異常あり(実) (率)	35 (9.1)	66 (18.8)	46 (13.9)	70 (19.6)	80 (23.4)	59 (18.3)	87 (27.0)	95 (33.5)	55 (23.2)	77 (25.9)
	骨・関節	3	9	1	3	3	4	3	4	3	8
	循環器	4	2	2	7	3	2	4	2	7	5
	呼吸器	2	17	5	5	8	4	5	6	4	2
	消化器	2	2	0	1	6	3	9	0	0	3
	神経・筋	2	0	0	2	0	0	1	1	0	1
	耳鼻咽喉	3	1	5	0	0	5	10	2	0	11
	眼	3	5	1	4	1	3	5	7	5	1
	皮膚	10	21	15	28	35	16	38	46	12	21
	腎・泌尿器・性器	0	3	3	6	4	5	0	10	0	5
	代謝・内分泌	0	1	1	2	0	0	0	0	0	2
	血液	0	0	0	0	0	0	0	0	0	0
	染色体	0	1	0	0	1	0	0	0	0	0
	外表奇形	0	3	0	7	8	10	9	7	5	13
	低身長	0	3	0	7	8	10	9	7	5	13
その他	9	10	16	9	12	9	3	17	23	18	
計		38	75	49	74	81	61	87	102	59	91
発達の異常の内訳(延)	異常なし(実) (率)	370 (96.6)	327 (93.2)	312 (94.2)	316 (88.5)	283 (82.7)	294 (91.0)	290 (90.1)	254 (89.4)	220 (92.8)	281 (94.6)
	異常あり(実) (率)	13 (3.4)	24 (6.8)	19 (5.7)	41 (11.5)	59 (17.3)	29 (9.0)	32 (9.9)	30 (10.6)	17 (7.2)	16 (5.4)
	運動発達の問題	8	9	1	13	14	6	6	5	4	4
	言語発達の問題	11	21	20	22	42	24	30	20	9	14
	精神発達の問題	7	5	0	5	12	5	2	1	3	6
	社会性発達の問題	0	4	0	3	7	3	1	3	2	0
	再掲)多動傾向中心の発達障害	0	2	0	2	6	2	1	0	0	0
	再掲)自閉傾向中心の発達障害	0	2	0	1	1	1	0	3	2	0
	その他	1	0	0	0	1	0	0	4	2	2
	計		26	39	21	43	76	38	39	33	20
総合判定(実)	異常なし(実) (率)	288 (75.2)	227 (64.7)	90 (92.6)	152 (42.6)	160 (46.8)	155 (48.0)	121 (37.6)	117 (41.2)	100 (42.2)	216 (72.7)
	要指導 (率)	1 (0.3)	0 (0.0)	3 (3.1)	5 (1.4)	5 (1.5)	2 (0.6)	0 (0.0)	0 (0.0)	0 (0.0)	0 (0.0)
	要観察 (率)	60 (15.7)	83 (23.6)	20 (20.6)	149 (41.7)	133 (38.9)	130 (40.2)	166 (51.6)	122 (43.0)	104 (43.9)	33 (11.1)
	要精検 (率)	11 (2.9)	14 (4.0)	6 (6.2)	22 (6.2)	14 (4.1)	9 (2.8)	14 (4.3)	19 (6.7)	15 (6.3)	22 (7.4)
	要医療 (率)	4 (1.0)	8 (2.3)	3 (3.1)	3 (0.8)	1 (0.3)	0 (0.0)	1 (0.9)	0 (0.0)	0 (0.0)	0 (0.0)
	管理中 (率)	19 (5.0)	19 (5.4)	13 (13.4)	26 (7.3)	29 (8.5)	27 (8.4)	20 (6.2)	26 (9.2)	18 (7.6)	26 (8.8)

		異常なし(実) (率)		159 (74.0)
疾病・発達の有所見の内訳(延)	異常の内訳(再掲)	異常あり(実) (率)		56 (26.0)
		身体的発達状況		14
		精神発達		3
		熱性けいれん		0
		運動機能		3
		視覚		5
		聴覚		1
		血液系		0
		皮膚		24
		循環器系		5
		呼吸器系		1
		消化器系		6
		泌尿生殖器系		2
		先天性の身体的特徴		2
		その他		32
		計		98
総合判定(実)	異常なし(実) (率)		159 (74.0)	
	異常あり(実)	要指導 (率)		0 (0.0)
		要観察 (率)		19 (8.8)
		要精検 (率)		8 (3.7)
		要医療 (率)		1 (1.1)
		管理中 (率)		28 (13.0)

9)1歳6か月児健康診査・一般健康診査状況(集団方式)

資料 各年度母子保健事業報告書
()内は%

		平成23年度	平成24年度	平成25年度	平成26年度	平成27年度	平成28年度	平成29年度	平成30年度	令和元年度	令和2年度	令和3年度
育 児	支 援 不 要 (実) (率)	376 (98.2)	335 (95.4)	133 (40.1)	355 (99.4)	340 (99.4)	311 (96.3)	315 (97.8)	279 (98.2)	233 (98.3)	290 (97.6)	208 (96.7)
	要 支 援 (実) (率)	7 (1.8)	16 (4.6)	2 (2.1)	2 (0.6)	2 (0.6)	12 (3.7)	7 (2.2)	5 (1.8)	4 (1.7)	7 (2.4)	7 (3.3)
支 援 の 内 訳 (延 否)	強い育児不安・育児疲れ、孤立	2	2	0	0	0	0	2	0	0	0	0
	虐待・虐待疑い	0	0	0	0	0	1	0	2	0	1	0
	不適切な育児行動 (マルトリートメント)	1	0	1	1	2	2	2	0	2	3	2
	若年の親	0	0	0	0	0	1	0	0	0	1	0
	ひとり親	0	0	1	0	0	1	0	0	0	0	2
	外国人の母親	0	0	0	0	0	0	0	0	0	1	0
	親の疾患・性格、薬物	3	12	2	1	0	4	2	2	1	1	1
	経済・生活状況の不安定さ	0	0	0	0	0	4	1	1	0	0	1
	DV・家族の問題	2	0	0	0	0	0	0	0	1	0	2
	児の疾病や障害	0	1	0	0	0	2	0	0	0	0	0
その他	1	1	0	0	0	0	0	0	0	0	0	
	計	9	16	4	2	2	15	7	5	4	7	8

9)1歳6か月児健康診査・一般健康診査状況(集団方式)

()内は%

資料 各年度母子保健事業報告書

			平成28年度	平成29年度	平成30年度	令和元年度	令和2年度	令和3年度
育児期間中の両親の喫煙率	母	なし (率)	290 (89.8)	289 (89.8)	260 (91.5)	209 (88.2)	279 (93.9)	193 (89.8)
		あり (率)	27 (9.3)	28 (9.7)	20 (7.0)	23 (9.7)	17 (5.7)	21 (9.8)
	喫煙	喫煙本数の合計	271	299	220	204	145	188
		喫煙本数の回答者数	27	27	20	20	17	21
		一日あたりの平均喫煙本数	10	11.1	11	10.2	8.52941176	9.0
	無回答 (率)	無回答 (率)	6 (1.9)	5 (1.6)	4 (1.4)	5 (2.1)	1 (0.3)	1 (0.4)
		父	なし (率)	169 (52.3)	157 (48.8)	160 (56.3)	126 (53.2)	174 (58.6)
	あり (率)		142 (44.0)	144 (44.7)	114 (40.1)	101 (42.6)	110 (37.0)	77 (35.8)
	喫煙	喫煙本数の合計	1741	1662	1458	1244	1143	838
		喫煙本数の回答者数	131	123	101	88	92	77
		一日あたりの平均喫煙本数	14.2	13.5	14.4356436	14.1	12.423913	10.9
	無回答 (率)	無回答 (率)	12 (3.7)	21 (6.5)	10 (3.5)	10 (4.2)	13 (4.4)	4 (1.9)
		仕上げ磨きを 合する	仕上げ磨きをしている (率)	204 (63.2)	211 (65.5)	190 (66.9)	168 (70.9)	208 (70.0)
	保護者だけで磨いている (率)		70 (21.7)	70 (21.7)	55 (19.4)	47 (19.8)	60 (20.2)	49 (22.8)
子どもだけで磨いている (率)	28 (9.7)		22 (7.6)	18 (6.3)	10 (4.2)	16 (5.4)	9 (4.2)	
子どもも保護者も磨いていない (率)	11 (3.8)		9 (3.1)	16 (5.6)	6 (2.5)	9 (3.0)	7 (3.3)	
無回答 (率)	10 (3.1)		10 (3.1)	5 (1.8)	6 (2.5)	4 (1.3)	2 (0.9)	

9)1歳6か月児健康診査・一般健康診査状況(集団方式)

()内は%
資料 各年度母子保健事業報告書

			平成28年度	平成29年度	平成30年度	令和元年度	令和2年度	令和3年度
終麻1 了ん6 し・か て風月 しま いし るの 者予四 の防種 割接混 種合 合を、	四 種 混 合	は い (率)	278 (86.1)	292 (90.7)	260 (91.5)	211 (89.0)	279 (93.9)	191 (88.8)
		い い え (率)	17 (5.3)	13 (4.0)	9 (3.2)	9 (3.8)	10 (3.4)	10 (4.7)
		無 回 答 (率)	28 (8.7)	17 (5.3)	15 (5.3)	17 (7.2)	8 (2.7)	14 (6.5)
	風麻 しし ん	は い (率)	247 (76.5)	260 (80.7)	234 (82.4)	194 (81.9)	274 (92.3)	175 (81.4)
		い い え (率)	41 (12.7)	42 (13.0)	27 (9.5)	26 (11.0)	15 (5.1)	20 (9.3)
		無 回 答 (率)	35 (10.8)	20 (6.2)	23 (8.1)	17 (7.2)	8 (2.7)	20 (9.3)
こ の 地 域 う で 子 親 育 て を 割 し 合 い	そ う 思 う (率)		199 (61.6)	163 (50.6)	156 (54.9)	114 (48.1)	159 (53.5)	117 (54.4)
	どちらかと言えばそう思う (率)		93 (28.8)	115 (35.7)	85 (29.9)	82 (34.6)	110 (37.0)	73 (34.0)
	どちらかと言えばそう思わない (率)		20 (6.2)	27 (8.4)	28 (9.9)	28 (11.8)	15 (5.1)	18 (8.4)
	そ う 思 わ な い (率)		2 (0.6)	8 (2.5)	7 (2.5)	6 (2.5)	4 (1.3)	5 (2.3)
	無 回 答 (率)		9 (2.8)	9 (2.8)	8 (2.8)	7 (3.0)	9 (3.0)	2 (0.9)

9)1歳6ヶ月児健康診査・一般健康診査状況(集団方式)

()内は%
資料 各年度母子保健事業報告書

		平成28年度	平成29年度	平成30年度	令和元年度	令和2年度	令和3年度
積 父極 的 親に 育 の児 を 割 し て 合 い る	よくやっている (率)	186 (57.6)	182 (56.5)	172 (60.6)	151 (63.7)	183 (61.6)	153 (71.2)
	時々やっている (率)	93 (28.8)	97 (30.1)	77 (27.1)	61 (25.7)	79 (26.6)	44 (20.5)
	ほとんどしない (率)	19 (5.9)	16 (5.0)	12 (4.2)	7 (3.0)	12 (4.0)	4 (1.9)
	何とも言えない (率)	8 (2.5)	6 (1.9)	9 (3.2)	4 (1.7)	10 (3.4)	7 (3.2)
	無回答 (率)	17 (5.3)	21 (6.5)	14 (4.9)	14 (5.9)	13 (4.4)	7 (3.2)
夫と児風 しがが呂 たが自場 きで分の 家なでド 族いあア のよけを 割うる乳 合工こ幼	はい (率)	106 (32.8)	126 (39.1)	111 (39.1)	93 (39.2)	111 (37.4)	99 (46.0)
	いいえ (率)	3 (0.9)	176 (54.7)	154 (54.2)	132 (55.7)	170 (57.2)	110 (51.2)
	該当しない (率)	51 (15.8)	13 (4.0)	15 (5.3)	6 (2.5)	12 (4.0)	6 (2.8)
	無回答 (率)	2 (0.6)	7 (2.2)	4 (1.4)	6 (2.5)	4 (1.3)	0 (0.0)
時でゆ の間つ がもり 割あとと る過し 合母せ る分	はい (率)	222 (68.7)	229 (71.1)	202 (71.1)	177 (74.7)	231 (77.8)	173 (80.5)
	いいえ (率)	20 (6.2)	16 (5.0)	12 (4.2)	8 (3.4)	12 (4.0)	4 (1.9)
	何とも言えない (率)	71 (22.0)	71 (22.0)	66 (23.2)	47 (19.8)	53 (17.8)	37 (17.2)
	無回答 (率)	10 (3.1)	6 (1.9)	4 (1.4)	5 (2.1)	1 (0.3)	1 (0.4)
対育 処てに にく さ を感 親じ のた 割 合に	いつも感じる (率)	7 (2.2)	1 (0.3)	4 (1.4)	1 (0.4)	2 (0.7)	2 (0.9)
	時々感じる (率)	74 (22.9)	83 (25.8)	59 (20.8)	43 (18.1)	60 (20.2)	33 (15.4)
	感じない (率)	232 (71.8)	233 (72.4)	218 (76.8)	188 (79.3)	233 (78.5)	180 (83.7)
	無回答 (率)	10 (3.1)	5 (1.6)	3 (1.1)	5 (2.1)	2 (0.7)	0 (0.0)
	解決方法を 知っているか	はい いいえ	72 5	71 13	44 13	38 6	48 10
知の子 割つ発 合達 の達 親の を性	はい (率)	298 (92.3)	290 (90.1)	270 (95.1)	218 (92.0)	278 (93.6)	206 (95.8)
	いいえ (率)	16 (5.0)	25 (7.8)	11 (3.9)	13 (5.5)	16 (5.4)	9 (4.2)
	無回答 (率)	9 (2.8)	7 (2.2)	3 (1.1)	6 (2.5)	3 (1.0)	0 (0.0)

9)1歳6ヶ月児健康診査・一般健康診査状況(集団方式)

()内は%
資料 各年度母子保健事業報告書

		平成28年度	平成29年度	平成30年度	令和元年度	令和2年度	令和3年度
子どもを虐待していると思われる親の割合	該当なし (率)	238 (73.7)	244 (75.8)	226 (79.6)	194 (81.9)	249 (83.8)	179 (83.3)
	複						
	数						
	該当あり (率)	68 (21.1)	60 (18.6)	46 (16.2)	36 (15.2)	44 (14.8)	35 (16.3)
	回数						
	しつけのし過ぎがあった	7	8	8	4	9	4
	感情的に叩いた	14	22	19	10	12	7
	乳幼児だけを家に残して外出	3	1	0	2	1	0
	長時間食事を与えなかった	1	0	0	0	0	2
	回答						
	感情的な言葉で怒鳴った	60	47	36	27	37	32
	子どもの口をふさいだ	1	2	1	0	1	0
子どもを激しく揺さぶった	1	0	0	0	1	2	
無回答 (率)	17 (5.3)	18 (5.6)	12 (4.2)	7 (3.0)	4 (1.3)	1 (0.4)	

10)1歳6か月児健康診査・精密健康診査状況

資料 各年度母子保健事業報告書

<>内は要精検者に対する割合%、()内は精検受診者に対する割合%

		平成24年度	平成25年度	平成26年度	平成27年度	平成28年度	平成29年度	平成30年度	令和元年度	令和2年度	令和3年度		
要精検者数(実)		14	5	23	18	10	16	25	17	27	10		
精検受診者数(実)		12	5	19	8	8	8	20	12	16	5		
< 精検受診率 >		(85.7)	(100.0)	(82.6)	(44.4)	(80.0)	(50.0)	(80.0)	(70.6)	(59.3)	(50.0)		
結果	異常発見者数 (率)	10 (73.3)	3 (60.0)	12 (63.2)	3 (37.5)	5 (62.5)	6 (75.0)	14 (70.0)	14 (9.0)	9 (56.3)	4 (80.0)		
疾	骨 関 節	臼蓋形成不全・	0	0	0	0	0	0	0	75	0	0	
		股関節脱臼・亜脱臼	0	0	0	0	0	0	0	0	0	0	
		股関節開排制限	0	0	0	0	0	0	0	0	0	0	
		内反足・外反足	0	0	0	0	0	0	0	0	0	0	
		○脚・X脚	1	0	0	0	0	0	0	0	0	0	
		ばち指	0	0	0	0	0	0	0	0	0	0	
		下腿内捻	0	0	0	0	0	0	0	0	0	0	
		内旋筋拘縮	0	0	0	0	0	0	0	0	0	0	
		その他	0	0	1	0	0	0	0	0	0	0	0
		計 (率)	1 (8.3)	0 (0.0)	1 (5.3)	0 (0.0)	0 (0.0)	0 (0.0)	0 (0.0)	0 (0.0)	0 (0.0)	0 (0.0)	0 (0.0)
病	循 環 器	心雑音	0	0	0	0	0	0	0	0	0	0	
		先天性心疾患	0	0	0	0	0	0	0	0	0	0	
		不整脈	0	0	1	0	0	0	0	0	0	0	
		その他	0	0	0	0	0	0	0	0	0	0	
		計 (率)	0 (0.0)	0 (0.0)	1 (5.3)	0 (0.0)	0 (0.0)	0 (0.0)	0 (0.0)	0 (0.0)	0 (0.0)	0 (0.0)	
状	呼 吸 器	喘息	0	0	0	0	0	0	0	0	0	0	
		その他	0	0	0	0	0	0	0	0	0	0	
		計 (率)	0 (0.0)	0 (0.0)	0 (0.0)	0 (0.0)	0 (0.0)	0 (0.0)	0 (0.0)	0 (0.0)	0 (0.0)	0 (0.0)	
況	消 化 器	そけいヘルニア	0	0	0	0	0	0	0	0	0	0	
		臍ヘルニア	0	0	0	0	0	2	0	0	1	0	
		その他	0	0	0	0	0	0	0	0	0	0	
		計 (率)	0 (0.0)	0 (0.0)	0 (0.0)	0 (0.0)	0 (0.0)	2 (25.0)	0 (0.0)	0 (0.0)	1 (6.3)	0 (0.0)	
筋 ・ 神 経	筋 ・ 神 経	筋緊張異常	0	0	0	0	0	0	0	0	0	0	
		中枢性協調障害	0	0	0	0	0	0	0	0	0	0	
		脳性小児麻痺	0	0	0	0	0	0	0	0	0	0	
		斜頸	0	0	0	0	0	1	0	0	0	0	
		二分脊椎症	0	0	0	0	0	0	0	0	0	0	
		痙攣性疾患	0	0	0	0	0	0	0	0	0	0	
		その他	0	0	0	0	0	0	0	0	0	0	
計 (率)	0 (0.0)	0 (0.0)	0 (0.0)	0 (0.0)	0 (0.0)	1 (12.5)	0 (0.0)	0 (0.0)	0 (0.0)	0 (0.0)	0 (0.0)		

10)1歳6か月児健康診査・精密健康診査状況

資料 各年度母子保健事業報告書

<>内は要精検者に対する割合%、()内は精検受診者に対する割合%

		平成24年度	平成25年度	平成26年度	平成27年度	平成28年度	平成29年度	平成30年度	令和元年度	令和2年度	令和3年度		
疾	耳	難聴・難聴疑い	0	0	1	0	0	0	0	0	0	0	
		中耳炎	0	0	0	0	0	0	1	0	0	0	
		外耳炎	0	0	0	0	0	0	0	0	0	0	
	鼻	耳管狭窄症	0	0	0	0	0	0	0	0	0	0	
		副鼻腔炎	0	0	0	0	0	0	0	0	0	0	
		アデノイド	0	0	0	0	0	0	0	0	0	0	
	咽	扁桃肥大	0	0	0	0	0	0	0	0	0	0	
		舌小帯短縮症	0	0	0	0	0	0	0	0	0	0	
		その他	0	0	0	0	0	0	0	0	0	0	
	喉	計	0	0	1	0	0	0	1	0	0	0	
		(率)	(0.0)	(0.0)	(5.3)	(0.0)	(0.0)	(0.0)	(5.0)	(0.0)	(0.0)	(0.0)	
	病	眼	遠視	0	0	0	0	0	0	0	0	0	0
			近視	0	0	0	0	0	0	0	1	0	0
弱視			0	0	0	0	0	0	0	0	0	0	
乱視			0	0	0	0	0	0	0	0	0	0	
眼位異常(斜視)			0	0	1	0	0	1	0	0	0	0	
眼位異常(斜位)			0	0	0	0	0	0	0	0	0	0	
眼振			0	0	0	0	0	0	1	1	0	0	
屈折異常			0	0	0	0	0	0	0	0	0	0	
眼瞼下垂			0	0	0	0	0	0	1	0	0	0	
状		過斜筋過動症	0	0	1	0	0	0	0	0	0	0	
		調整緊張	0	0	0	0	0	0	0	0	0	0	
		角膜炎	0	0	0	0	0	0	0	0	0	0	
		結膜炎	0	0	0	0	0	0	0	0	0	0	
		睫毛、眼瞼内反、外反	0	0	0	0	0	0	0	0	0	0	
		白内障	0	0	0	0	0	0	0	0	0	0	
		判定保留	0	0	0	0	0	0	1	0	0	0	
		鼻涙管閉塞	0	0	0	0	0	0	0	0	0	0	
		その他	0	0	0	0	0	0	0	0	0	0	
		計	0	0	2	0	0	1	3	1	0	0	
(率)	(0.0)	(0.0)	(10.5)	(0.0)	(0.0)	(12.5)	(15.0)	(4.8)	(0.0)	(0.0)			
膚	湿疹	0	0	0	0	0	0	0	0	0	0		
	アトピー性皮膚炎	0	0	0	0	0	0	0	0	0	0		
	血管腫・母斑	0	0	0	0	0	0	0	0	1	0		
	その他	0	1	0	0	0	0	0	0	0	0		
	計	0	1	0	0	0	0	0	0	1	0		
(率)	(0.0)	(20.0)	(0.0)	(0.0)	(0.0)	(0.0)	(0.0)	(0.0)	(6.3)	(0.0)			

10)1歳6か月児健康診査・精密健康診査状況

資料 各年度母子保健事業報告書

<>内は要精検者に対する割合%、()内は精検受診者に対する割合%

		平成24年度	平成25年度	平成26年度	平成27年度	平成28年度	平成29年度	平成30年度	令和元年度	令和2年度	令和3年度	
疾病状況	腎・泌尿器・性器	停留睾丸	0	1	0	0	1	0	0	0	0	0
		陰嚢水腫	0	1	0	0	0	0	0	0	0	0
		包茎	0	0	0	0	0	0	0	0	0	0
		移動性睾丸	0	0	3	0	0	0	2	2	0	0
		精索水腫	0	0	0	0	0	0	0	0	0	0
		尿所見のみ	0	0	0	0	0	0	0	0	0	0
		腎疾患	0	0	0	0	0	0	0	0	0	0
		尿路感染症	0	0	0	0	0	0	0	0	0	0
		その他	0	0	0	2	0	0	0	0	0	0
	計 (率)	0 (0.0)	2 (40.0)	3 (15.8)	2 (25.0)	1 (12.5)	0 (0.0)	2 (10.0)	2 (10.0)	0 (0.0)	0 (0.0)	
	血液	貧血	0	0	0	0	0	0	0	0	0	0
		その他	0	0	0	0	0	0	0	0	1	0
		計 (率)	0 (0.0)	0 (0.0)	0 (0.0)	0 (0.0)	0 (0.0)	0 (0.0)	0 (0.0)	0 (0.0)	1 (6.3)	0 (0.0)
	内分泌	内分泌 (率)	0 (0.0)	2 (40.0)	2 (10.5)	0 (0.0)	0 (0.0)	0 (0.0)	0 (0.0)	0 (0.0)	0 (0.0)	0 (0.0)
		染色体	ダウン症	0	0	0	0	0	0	0	0	0
	その他		0	0	0	0	0	0	0	0	0	0
	計 (率)		0 (0.0)	0 (0.0)	0 (0.0)	0 (0.0)	0 (0.0)	0 (0.0)	0 (0.0)	0 (0.0)	0 (0.0)	0 (0.0)
外表奇形	外表奇形 (率)	0 (0.0)	0 (0.0)	0 (0.0)	0 (0.0)	0 (0.0)	0 (0.0)	0 (0.0)	0 (0.0)	0 (0.0)	0 (0.0)	
	その他 (率)	0 (0.0)	0 (0.0)	2 (10.5)	1 (12.5)	3 (37.5)	1 (12.5)	4 (20.0)	2 (16.7)	4 (25.0)	1 (20.0)	
発達	運動発達遅滞	0	0	2	0	0	0	2	2	0	1	
	言語発達遅滞	0	0	1	0	2	1	1	4	1	3	
	精神発達遅滞	0	0	0	1	0	0	0	0	0	0	
	社会性発達の障害	0	0	0	0	0	0	0	0	1	0	
	再掲	多動傾向中心の発達障害	0	0	0	0	0	0	0	0	0	0
		自閉傾向中心の発達障害	0	0	0	0	0	0	0	0	1	0
	その他	0	0	0	0	0	0	1	0	0	0	
計 (率)	0 (0.0)	0 (0.0)	3 (15.8)	1 (12.5)	2 (25.0)	1 (12.5)	4 (20.0)	6 (50.0)	2 (12.5)	4 (80.0)		

11)1歳6か月児健康診査・歯科健康診査結果

資料 各年度母子保健事業報告書

<>内は対象者に対する割合%、()内は受診者に対する割合%

		平成24年度	平成25年度	平成26年度	平成27年度	平成28年度	平成29年度	平成30年度	令和元年度	令和2年度	令和3年度		
対象者数		361	339	362	350	328	331	295	243	299	222		
受診者数		351	331	357	342	323	322	283	237	297	215		
<受診率>		(97.2)	(97.6)	(98.6)	(97.7)	(98.5)	(97.3)	(95.9)	(97.5)	(99.3)	(96.8)		
歯 科 疾 患 の 状 況 (う 歯 ・ 疾 患 内 訳)	う歯の総数(本)	12	25	11	26	6	17	11	12	6	11		
	うち処置歯数	0	0	0	0	0	4	2	0	0	0		
	計 (率)	346 (96.3)	323 (97.6)	353 (98.9)	337 (98.5)	319 (98.8)	317 (98.4)	279 (98.6)	234 (98.7)	293 (98.7)	211 (98.1)		
	う歯なし	O1型 (率)	332 (94.6)	291 (87.9)	330 (92.4)	308 (90.1)	300 (92.9)	307 (95.3)	271 (95.8)	233 (98.3)	293 (98.7)	211 (98.1)	
		O2型 (率)	14 (4.0)	32 (9.7)	23 (6.4)	29 (8.5)	19 (5.9)	8 (2.5)	8 (2.8)	1 (0.4)	0 (0.0)	0 (0.0)	
		不詳 (率)	0 (0.0)	0 (0.0)	0 (0.0)	0 (0.0)	0 (0.0)	2 (0.6)	0 (0.0)	0 (0.0)	0 (0.0)	0 (0.0)	
	う歯あり	計 (率)	5 (1.4)	8 (2.4)	4 (1.1)	5 (1.5)	4 (1.2)	5 (1.6)	4 (1.4)	3 (1.3)	4 (1.3)	4 (1.9)	
		う歯の型	A型 (率)	4 (1.1)	7 (2.1)	4 (1.1)	3 (0.9)	4 (1.2)	4 (1.2)	3 (1.1)	3 (1.3)	4 (1.3)	4 (1.9)
			B型 (率)	0 (0.0)	1 (0.3)	0 (0.0)	0 (0.0)	0 (0.0)	0 (0.0)	1 (0.4)	0 (0.0)	0 (0.0)	0 (0.0)
			C型 (率)	1 (0.3)	0 (0.0)	0 (0.0)	2 (0.6)	0 (0.0)	1 (0.3)	0 (0.0)	0 (0.0)	0 (0.0)	0 (0.0)
			不詳 (率)	0 (0.0)	0 (0.0)	0 (0.0)	0 (0.0)	0 (0.0)	0 (0.0)	0 (0.0)	0 (0.0)	0 (0.0)	0 (0.0)
	う蝕有病者率 (う歯あり者/受診者数×100)		1.4	2.4	1.1	1.5	1.2	1.6	1.4	1.3	1.3	1.9	
	一人平均う歯数(本) (う歯の総数/受診者数)		0.03	0.08	0.03	0.08	0.02	0.05	0.04	0.05	0.02	0.05	
	異 常 あ り	計 (率)	26 (7.4)	28 (8.5)	39 (10.9)	32 (9.4)	17 (5.3)	27 (8.4)	26 (9.2)	19 (8.0)	30 (10.1)	38 (17.7)	
		軟組織の異常 (率)	0 (0.0)	0 (0.0)	0 (0.0)	0 (0.0)	0 (0.0)	0 (0.0)	0 (0.0)	0 (0.0)	0 (0.0)	0 (0.0)	
		咬合異常 (率)	25 (7.1)	28 (8.5)	39 (10.9)	30 (8.8)	17 (5.3)	27 (8.4)	26 (9.2)	12 (5.1)	22 (7.4)	18 (8.4)	
その他の異常 (率)		1 (0.3)	0 (0.0)	0 (0.0)	2 (0.6)	0 (0.0)	0 (0.0)	0 (0.0)	7 (3.0)	8 (2.7)	20 (9.3)		

12)3歳児健康診査・一般健康診査状況

資料 各年度母子保健事業報告書

<>内は対象者に対する割合%、()内は受診者に対する割合%

		平成24年度	平成25年度	平成26年度	平成27年度	平成28年度	平成29年度	平成30年度	令和元年度	令和2年度	令和3年度	
対象者数		406	393	369	339	383	324	347	279	250	263	
受診者数		393	382	355	327	377	312	343	273	244	247	
< 受診率 >		(100.0)	(97.2)	(96.2)	(96.5)	(98.4)	(96.3)	(98.8)	(97.8)	(97.6)	(93.9)	
幼 児 の 生 活 習 慣 (実 践)	朝食の摂取状況	いつも食べている (率)	386 (100.0)	377 (86.9)	355 (81.8)	327 (100.0)	375 (99.5)	305 (97.8)	341 (99.4)	271 (99.3)	243 (99.6)	207 (83.8)
		食べない時がある (率)	0 (0.0)	2 (0.5)	0 (0.0)	0 (0.0)	1 (0.3)	1 (0.3)	0 (0.0)	0 (0.0)	0 (0.0)	36 (14.6)
		食べていない (率)	0 (0.0)	2 (0.5)	0 (0.0)	0 (0.0)	0 (0.0)	4 (1.3)	1 (0.3)	0 (0.0)	0 (0.0)	4 (1.6)
		その他 (率)	0 (0.0)	0 (0.0)	0 (0.0)	0 (0.0)	0 (0.0)	0 (0.0)	0 (0.0)	0 (0.0)	0 (0.0)	0 (0.0)
		未記入・不明 (率)	0 (0.0)	1 (0.2)	0 (0.0)	0 (0.0)	1 (0.3)	2 (0.6)	1 (0.3)	2 (0.7)	1 (0.4)	0 (0.0)
	就寝時間	22時より前 (率)	249 (63.4)	262 (60.4)	269 (75.8)	230 (70.3)	280 (74.3)	242 (77.6)	263 (76.7)	161 (59.0)	170 (69.7)	167 (67.6)
		22時以降 (率)	144 (36.6)	119 (27.4)	85 (23.9)	96 (29.4)	96 (25.5)	68 (21.8)	77 (22.4)	111 (40.7)	73 (29.9)	79 (32.0)
		未記入・不明 (率)	0 (0.0)	1 (0.2)	1 (0.3)	1 (0.3)	1 (0.3)	2 (0.6)	3 (0.9)	1 (0.4)	1 (0.4)	1 (0.4)
	起床時間	8時より前 (率)	339 (86.3)	355 (81.8)	347 (97.7)	321 (98.2)	360 (95.5)	288 (92.3)	336 (98.0)	258 (94.5)	231 (94.7)	244 (98.8)
		8時以降 (率)	54 (13.7)	25 (5.8)	6 (1.7)	5 (1.5)	16 (4.2)	22 (7.1)	5 (1.5)	15 (5.5)	12 (4.9)	3 (1.2)
		未記入・不明 (率)	0 (0.0)	2 (0.5)	2 (0.6)	1 (0.3)	1 (0.3)	2 (0.6)	2 (0.6)	0 (0.0)	1 (0.4)	0 (0.0)
	テレビ・視聴時間	2時間未満 (率)	192 (48.9)	215 (49.5)	209 (58.9)	174 (53.2)	206 (54.6)	164 (52.6)	174 (50.7)	146 (53.5)	141 (57.8)	140 (56.7)
2時間以上 (率)		196 (79.9)	158 (36.4)	141 (39.7)	149 (45.6)	165 (43.8)	139 (44.6)	157 (45.8)	120 (44.0)	99 (40.6)	103 (41.7)	
未記入・不明 (率)		5 (1.3)	9 (2.1)	5 (1.4)	4 (1.2)	6 (1.6)	9 (2.9)	12 (3.5)	7 (2.6)	4 (1.6)	4 (1.6)	
身体発育 (実 指 数)	3パーセンタイル以下 (率)	4 (1.0)	3 (0.7)	0 (0.0)	13 (4.0)	2 (0.5)	1 (0.3)	0 (0.0)	1 (0.4)	0 (0.0)	1 (0.4)	
	3～97パーセンタイル未満 (率)	381 (96.9)	373 (85.9)	338 (95.2)	313 (95.7)	361 (95.8)	298 (95.5)	331 (96.5)	258 (94.5)	232 (95.1)	238 (96.4)	
	97パーセンタイル以上 (率)	8 (2.0)	6 (1.4)	17 (4.8)	0 (0.0)	13 (3.4)	13 (4.2)	12 (3.5)	14 (5.1)	12 (4.9)	8 (3.2)	
	未計測 (率)	0 (0.0)	0 (0.0)	0 (0.0)	1 (0.3)	1 (0.3)	0 (0.0)	0 (0.0)	0 (0.0)	0 (0.0)	0 (0.0)	
尿 検 査	検査総数		350	325	329	297	336	268	308	248	225	227
	蛋白	+以上 (率)	0 (0.0)	1 (0.2)	0 (0.0)	0 (0.0)	0 (0.0)	0 (0.0)	1 (0.3)	2 (0.7)	1 (0.4)	0 (0.0)
	糖	±以上 (率)	0 (0.0)	0 (0.0)	1 (0.3)	0 (0.0)	0 (0.0)	0 (0.0)	0 (0.0)	1 (0.4)	0 (0.0)	2 (0.8)

12)3歳児健康診査・一般健康診査状況

資料 各年度母子保健事業報告書

<>内は対象者に対する割合%、()内は受診者に対する割合%

		平成24年度	平成25年度	平成26年度	平成27年度	平成28年度	平成29年度	平成30年度	令和元年度	令和2年度		
疾病・発達の有所見の内訳(延)	疾病	異常なし(実) (率)	313 (79.6)	306 (70.5)	291 (82.0)	245 (74.9)	289 (76.7)	200 (64.1)	260 (75.8)	194 (71.1)	181 (74.2)	
		異常あり(実) (率)	80 (20.4)	76 (17.5)	64 (18.0)	82 (25.1)	88 (23.3)	112 (35.9)	83 (24.2)	79 (28.9)	63 (25.8)	
	発達の有所見の内訳(再掲)	骨・関節	2	1	1	0	3	7	3	4	0	
		循環器	3	1	4	2	4	1	5	1	3	
		呼吸器	1	4	2	2	2	1	1	2	0	
		消化器	0	0	1	0	2	2	1	1	1	
		神経・筋	1	0	1	0	1	0	2	1	1	
		耳鼻咽喉	24	12	11	3	9	16	10	7	3	
		眼	54	36	27	36	31	33	24	27	19	
		皮膚	1	17	15	31	27	31	29	26	20	
		腎・泌尿器・性器	1	0	3	4	4	6	1	1	3	
		代謝・内分泌	1	0	1	0	2	2	1	1	1	
		血液	0	0	0	0	0	0	0	0	1	
		染色体	0	1	0	0	0	0	1	0	0	
		外表奇形					0	0	0	0	0	
		低身長	0	0	0	3	6	8	11	10	8	
		その他	0	16	1	11	11	17	11	81	13	
		計	88	88	67	92	102	124	100	162	73	
		発達の面内訳(延)	異常なし(実) (率)	377 (95.9)	365 (84.1)	323 (91.0)	306 (93.6)	334 (88.6)	278 (89.1)	312 (91.0)	250 (91.6)	227 (93.0)
				異常あり(実) (率)	16 (4.1)	17 (3.9)	32 (9.0)	21 (6.4)	43 (11.4)	34 (10.9)	31 (9.0)	23 (8.4)
異常の内訳(再掲)	運動発達の問題		4	3	1	0	3	0	3	0	0	
	言語発達の問題		15	11	17	15	28	13	18	19	12	
	精神発達の問題		10	4	5	7	8	9	8	7	8	
	社会性発達の問題		10	1	6	11	27	28	19	6	6	
	再掲)多動傾向中心の発達障害		0	0	0	2	0	9	9	3	2	
	再掲)自閉傾向中心の発達障害		0	1	6	0	0	9	4	3	4	
	その他		0	0	20	0	0	0	1	2	1	
	計		39	19	49	33	66	50	49	34	27	

		令和3年度	
疾病・発達の有所見の内訳(延)	疾病	異常なし(実) (率)	142 (57.5)
		異常あり(実) (率)	105 (42.5)
	発達の有所見の内訳(再掲)	身体的発達状況	5
		精神発達	31
		熱性けいれん	1
		運動機能	0
		神経系・感覚器系	33
		血液系	0
		皮膚	11
		循環器系	4
呼吸器系		0	
消化器系	2		
泌尿生殖器系	7		
先天性の身体的特徴	0		
その他	6		
計	100		

12)3歳児健康診査・一般健康診査状況

資料 各年度母子保健事業報告書

<>内は対象者に対する割合%、()内は受診者に対する割合%

		平成24年度	平成25年度	平成26年度	平成27年度	平成28年度	平成29年度	平成30年度	令和元年度	令和2年度	令和3年度	
総 合 判 定	異常なし(実) (率)	215 (54.7)	249 (57.4)	222 (62.5)	191 (58.4)	197 (52.3)	148 (47.4)	174 (50.7)	130 (47.6)	169 (69.3)	142 (57.5)	
	異常あり	要指導 (率)	41 (10.4)	12 (2.8)	2 (0.6)	1 (0.3)	6 (1.6)	0 (0.0)	0 (0.0)	0 (0.0)	0 (0.0)	0 (0.0)
		要観察 (率)	48 (12.2)	75 (17.3)	72 (20.3)	73 (22.3)	99 (26.3)	79 (25.3)	96 (28.0)	81 (29.7)	30 (12.3)	39 (15.8)
		要精検 (率)	73 (18.6)	43 (9.9)	35 (9.9)	45 (13.8)	42 (11.1)	48 (15.4)	40 (11.7)	38 (13.9)	25 (10.2)	36 (14.6)
	実 施)	要医療 (率)	2 (0.5)	0 (0.0)	0 (0.0)	2 (0.6)	3 (0.8)	1 (0.7)	0 (0.0)	0 (0.0)	2 (1.7)	3 (3.3)
		管理中 (率)	12 (3.1)	3 (0.7)	24 (6.8)	15 (4.6)	30 (8.0)	36 (11.5)	33 (9.6)	24 (8.8)	18 (7.4)	27 (10.9)
		支 援 不 要 (実) (率)	344 (87.5)	295 (68.0)	351 (98.9)	326 (99.7)	367 (97.3)	305 (97.8)	339 (98.8)	265 (97.1)	226 (92.6)	241 (97.6)
	育 児 支 援 の 要 否	要 支 援 (実) (率)	49 (12.5)	87 (20.0)	4 (1.1)	1 (0.3)	10 (2.7)	7 (2.2)	4 (1.2)	8 (2.9)	18 (7.4)	6 (2.4)
		要 支 援 の 内 訳 (延)	強い育児不安・育児疲れ、孤立	5	4	1	0	3	0	1	1	1
虐待・虐待疑い			1	1	0	0	1	1	0	0	1	0
不適切な育児行動(マルトリートメント)			2	4	1	0	2	2	1	2	7	4
若年の親			1	0	0	0	0	0	0	0	0	0
ひとり親			0	2	0	0	0	0	0	0	0	0
外国人の母親			0	0	0	0	1	0	0	0	1	0
親の疾患・性格・薬物			5	3	1	1	1	2	1	2	5	2
経済・生活状況の不安定さ			1	3	0	0	1	1	1	0	3	0
DV・家族の問題			1	3	0	0	1	1	0	2	1	0
児の疾病や障害			42	0	0	0	0	0	0	0	0	0
その他		1	3	1	0	0	0	0	1	1	0	
計		59	23	4	1	10	7	4	8	20	6	

12)3歳児健康診査・一般健康診査状況

資料 各年度母子保健事業報告書

<>内は対象者に対する割合%、()内は受診者に対する割合%

		平成28年度	平成29年度	平成30年度	令和元年度	令和2年度	令和3年度		
育児期間中の両親の喫煙率	母の	なし (率)	323 (85.7)	280 (89.7)	311 (90.7)	247 (90.5)	222 (91.0)	222 (89.9)	
		あり (率)	47 (14.6)	23 (8.2)	27 (7.9)	25 (9.2)	20 (8.2)	23 (9.3)	
	喫煙	喫煙本数の合計	525	325	270	290	213	242	
		喫煙本数の回答者数	47	22	27	24	20	22	
		一日あたりの平均喫煙本数	11.2	14.8	10	12.1	10.7	11.0	
		無回答 (率)	7 (1.9)	9 (2.9)	5 (1.5)	1 (0.4)	2 (0.8)	2 (0.8)	
	父の	なし (率)	179 (47.5)	160 (51.3)	172 (50.1)	149 (54.6)	145 (59.4)	125 (50.6)	
		あり (率)	173 (45.9)	138 (44.2)	151 (44.0)	111 (40.7)	92 (37.7)	111 (44.9)	
		喫煙	喫煙本数の合計	2147	1738	2016	1309	1146	1333
			喫煙本数の回答者数	162	115	134	98	77	102
一日あたりの平均喫煙本数			13.3	15.1	15.0	13.4	14.9	13.1	
無回答 (率)		25 (6.6)	14 (4.5)	20 (5.8)	13 (4.8)	7 (2.9)	11 (4.5)		
この地域で子育てを割りたいと思	そう思う (率)	202 (53.6)	179 (57.4)	194 (56.6)	149 (54.6)	130 (53.3)	127 (51.4)		
	どちらかと言えばそう思う (率)	122 (32.4)	96 (30.8)	115 (33.5)	86 (31.5)	89 (36.5)	98 (39.7)		
	どちらかと言えばそう思わない (率)	31 (8.2)	21 (6.7)	23 (6.7)	30 (11.0)	16 (6.6)	18 (7.3)		
	そう思わない (率)	7 (1.9)	7 (2.2)	4 (1.2)	5 (1.8)	4 (1.6)	4 (1.6)		
	無回答 (率)	15 (4.0)	9 (2.9)	7 (2.0)	3 (1.1)	5 (2.0)	0 (0.0)		
積父極親に育の児を割して合	よくやっている (率)	207 (54.9)	178 (57.1)	174 (50.7)	154 (56.4)	140 (57.4)	158 (64.0)		
	時々やっている (率)	99 (26.3)	91 (29.2)	111 (32.4)	83 (30.4)	67 (27.5)	63 (25.5)		
	ほとんどしない (率)	38 (10.1)	17 (5.4)	26 (7.6)	10 (3.7)	15 (6.1)	8 (3.2)		
	何とも言えない (率)	5 (1.3)	12 (3.8)	11 (3.2)	6 (2.2)	8 (3.3)	5 (2.0)		
	無回答 (率)	28 (7.4)	14 (4.5)	21 (6.1)	20 (7.3)	14 (5.7)	13 (5.3)		

12)3歳児健康診査・一般健康診査状況

資料 各年度母子保健事業報告書

<>内は対象者に対する割合%、()内は受診者に対する割合%

		平成28年度	平成29年度	平成30年度	令和元年度	令和2年度	令和3年度	
子ゆがどつ のあと 割る 母 合 親 時 分 間 で	は い (率)	250 (66.3)	213 (68.3)	236 (68.8)	187 (68.5)	178 (73.0)	181 (73.3)	
	い い え (率)	19 (5.0)	20 (6.4)	24 (7.0)	8 (2.9)	10 (4.1)	12 (4.9)	
	何とも 言え ない (率)	103 (27.3)	69 (22.1)	77 (22.4)	77 (28.2)	54 (22.1)	52 (21.0)	
	無 回 答 (率)	5 (1.3)	10 (3.2)	6 (1.7)	1 (0.4)	2 (0.8)	2 (0.8)	
対育 処に でく さ を 感 親 の た 割 合 に	い つ も 感 じ る (率)	10 (2.7)	8 (2.6)	6 (1.7)	3 (1.1)	4 (1.6)	4 (1.6)	
	時 々 感 じ る (率)	135 (35.8)	95 (30.4)	100 (29.2)	91 (33.3)	60 (24.6)	67 (27.1)	
	感 じ な い (率)	226 (59.9)	202 (64.7)	232 (67.6)	178 (65.2)	179 (73.4)	176 (71.3)	
	無 回 答 (率)	6 (1.6)	7 (2.2)	5 (1.5)	1 (0.4)	1 (0.4)	0 (0.0)	
	解決方法を 知っているか	は い い い え	124 23	90 13	95 10	83 11	58 6	62 9
い発子 達ど る過 親程 のを 社知 会性 割合 ての	は い (率)	301 (79.8)	239 (76.6)	263 (76.7)	217 (79.5)	206 (84.4)	211 (85.4)	
	い い え (率)	64 (17.0)	61 (19.6)	73 (21.3)	53 (19.4)	35 (14.3)	34 (13.8)	
	無 回 答 (率)	12 (3.2)	12 (3.8)	7 (2.0)	3 (1.1)	3 (1.2)	2 (0.8)	
思子 どわ も れを 虐 待 親 し の て 割 合 と	該 当 な し (率)	226 (59.9)	183 (58.7)	219 (63.8)	168 (61.5)	161 (66.0)	168 (68.0)	
	該 当 あ り (率)	140 (37.1)	122 (39.1)	107 (31.2)	99 (36.3)	81 (33.2)	79 (32.0)	
	複 数 回 答	しつけのし過ぎがあった	12	18	13	7	8	7
		感情的に叩いた	41	33	33	31	17	22
		乳幼児だけを家に残して外出	4	1	4	2	2	1
		長時間食事を与えなかった	0	0	0	0	0	0
		感情的な言葉で怒鳴った	123	108	96	86	74	72
		子どもの口をふさいだ	0	※記載なし	※記載なし	※記載なし	※記載なし	※記載なし
子どもを激しく揺さぶった	0	※記載なし	※記載なし	※記載なし	※記載なし	※記載なし		
無 回 答 (率)	11 (2.9)	7 (2.2)	17 (5.0)	6 (2.2)	2 (0.8)	0 (0.0)		

13)3歳児健康診査・精密健康診査状況

資料 各年度母子保健事業報告書

<>内は要精検者数に対する割合%、()内は精検受診者に対する割合%

		平成24年度	平成25年度	平成26年度	平成27年度	平成28年度	平成29年度	平成30年度	令和元年度	令和2年度	令和3年度	
要精検者数(実)		80	59	35	49	51	63	45	70	31	44	
精検受診者数(実)		51	29	25	39	30	33	24	26	20	29	
<精検受診率>		(63.8)	(49.2)	(71.4)	(79.6)	(58.8)	(52.4)	(53.3)	(37.1)	(64.5)	(65.9)	
結果	異常発見件数(実) (異常発見率)	45 (88.2)	18 (62.1)	15 (60.0)	27 (69.2)	23 (76.7)	20 (60.6)	21 (87.5)	17 (65.4)	17 (85.0)	19 (65.5)	
疾	骨 関 節	白蓋形成不全・疑い	0	0	0	0	0	0	0	0	0	0
		股関節亜脱臼・脱臼	0	0	0	0	0	0	0	0	0	0
		股関節開排制限	0	0	0	0	0	0	0	0	0	0
		内反足・外反足	0	0	0	0	0	0	0	0	0	0
		○脚・X脚	0	0	0	0	0	0	0	0	0	0
		ばち指	0	0	0	0	0	0	0	0	0	0
		下腿内捻	0	0	0	0	0	0	0	0	0	0
		内旋筋拘縮	0	0	0	0	0	0	0	0	0	0
		その他	0	0	0	0	0	0	0	0	0	0
		計 (率)	0 (0.0)	0 (0.0)	0 (0.0)	0 (0.0)	0 (0.0)	0 (0.0)	0 (0.0)	0 (0.0)	0 (0.0)	0 (0.0)
病	循 環 器	心雑音	0	0	0	0	0	0	0	0	0	0
		先天性心疾患	0	0	0	0	0	0	0	0	0	0
		不整脈	0	0	0	0	0	0	0	0	0	1
		その他	0	0	0	0	0	0	0	0	0	0
		計 (率)	0 (0.0)	0 (0.0)	0 (0.0)	0 (0.0)	0 (0.0)	0 (0.0)	0 (0.0)	0 (0.0)	0 (0.0)	0 (0.0)
状	呼 吸 器	喘息	0	0	0	0	0	0	0	0	0	0
		その他	0	0	0	0	0	0	0	0	0	0
		計 (率)	0 (0.0)	0 (0.0)	0 (0.0)	0 (0.0)	0 (0.0)	0 (0.0)	0 (0.0)	0 (0.0)	0 (0.0)	0 (0.0)
消 化 器	そけいヘルニア	0	0	0	0	0	0	0	0	0	0	
	臍ヘルニア	0	0	0	0	0	0	0	0	0	0	
	その他	0	0	0	0	0	0	0	0	0	0	
	計 (率)	0 (0.0)	0 (0.0)	0 (0.0)	0 (0.0)	0 (0.0)	0 (0.0)	0 (0.0)	0 (0.0)	0 (0.0)	0 (0.0)	
神 経 ・ 筋	筋緊張異常	0	0	0	0	0	0	0	0	0	0	
	中枢性協調障害	0	0	0	0	0	0	0	0	0	0	
	脳性小児麻痺	0	0	0	0	0	0	0	0	0	0	
	斜頸	0	0	0	0	0	0	0	0	0	0	
	二分脊椎症	0	0	0	0	0	0	0	0	0	0	
	痙攣性疾患	0	0	0	0	0	0	0	0	0	1	
	その他	0	0	0	0	0	0	0	0	0	0	
計 (率)	0 (0.0)	0 (0.0)	0 (0.0)	0 (0.0)	0 (0.0)	0 (0.0)	0 (0.0)	0 (0.0)	0 (0.0)	0 (0.0)	1 (3.4)	

13)3歳児健康診査・精密健康診査状況

資料 各年度母子保健事業報告書

<>内は要精検者数に対する割合%、()内は精検受診者に対する割合%

		平成24年度	平成25年度	平成26年度	平成27年度	平成28年度	平成29年度	平成30年度	令和元年度	令和2年度	令和3年度	
疾	耳	難聴・難聴疑い	0	0	1	0	5	3	1	0	1	0
		中耳炎	2	0	0	0	0	0	2	0	0	0
		外耳炎	0	0	0	0	0	0	0	0	0	0
		耳管狭窄症	0	0	0	0	0	0	0	0	0	0
	鼻	副鼻腔炎	2	0	0	0	1	0	0	0	0	0
		アデノイド	0	0	0	0	0	0	0	0	0	0
		扁桃肥大	0	0	0	0	0	0	0	0	0	0
		舌小帯短縮症	0	0	0	0	0	0	0	0	0	0
	咽	その他	3	0	0	0	0	1	0	0	0	0
		計	7	0	1	0	6	6	1	0	1	0
	喉	(率)	(13.7)	(0.0)	(4.0)	(0.0)	(20.0)	(18.2)	(4.2)	(0.0)	(5.0)	(0.0)
		遠視	9	1	3	4	1	7	2	5	1	3
	病	近視	2	3	1	1	4	0	0	2	1	1
		弱視	8	7	5	1	1	0	1	1	5	0
乱視		8	8	5	8	7	4	3	3	2	5	
眼位異常(斜視)		2	0	1	0	0	0	3	0	0	0	
眼位異常(斜位)		0	0	0	0	0	0	0	0	0	0	
眼振		0	0	0	0	0	0	0	0	1	0	
屈折異常		1	0	0	0	0	0	0	0	0	0	
眼瞼下垂		0	0	0	1	0	0	0	0	0	0	
過斜筋過動症		0	0	0	0	0	0	0	0	1	0	
調整緊張		0	0	0	1	0	0	0	0	0	1	
角膜炎		0	0	0	0	0	0	0	0	0	0	
結膜炎		0	0	1	0	0	0	0	0	0	0	
睫毛、眼瞼内反、外反		1	0	0	0	0	0	0	0	0	0	
白内障		0	0	0	0	0	0	0	0	1	0	
判定保留		0	0	0	4	0	0	5	0	0	0	
鼻涙管閉塞		0	0	0	0	0	0	0	0	0	0	
その他		1	2	0	0	0	1	1	0	1	2	
計		32	21	16	20	13	12	15	11	13	12	
(率)	(62.7)	(72.4)	(64.0)	(51.3)	(43.3)	(36.4)	(62.5)	(42.3)	(65.0)	(41.4)		
状	湿疹	0	0	0	0	0	0	0	0	0	0	
	アトピー性皮膚炎	0	0	0	0	0	0	0	0	0	0	
	血管腫・母斑	0	0	0	1	0	0	0	0	0	0	
	その他	0	0	0	0	0	0	0	0	0	0	
	計	0	0	0	1	0	0	0	0	0	0	
膚	(率)	(0.0)	(0.0)	(0.0)	(2.6)	(0.0)	(0.0)	(0.0)	(0.0)	(0.0)	(0.0)	

13)3歳児健康診査・精密健康診査状況

資料 各年度母子保健事業報告書

<>内は要精検者数に対する割合%、()内は精検受診者に対する割合%

		平成24年度	平成25年度	平成26年度	平成27年度	平成28年度	平成29年度	平成30年度	令和元年度	令和2年度	令和3年度	
疾	腎	停留嚢丸	0	0	0	0	2	0	0	0	0	0
		陰嚢水腫	0	0	0	0	0	0	0	0	0	0
	泌尿器	包茎	0	0	0	0	0	0	0	1	0	0
		移動性嚢丸	0	0	0	0	1	1	1	0	0	0
	性器	精索水腫	0	0	0	0	0	0	0	0	0	0
		尿所見のみ	0	0	0	1	0	0	0	0	0	1
	性器	腎疾患	0	0	0	0	0	0	0	0	0	0
		尿路感染症	0	0	0	0	0	0	0	0	0	0
	性器	その他	1	0	0	0	0	0	0	0	1	0
		計 (率)	1 (0.0)	0 (0.0)	0 (0.0)	1 (2.6)	3 (10.0)	1 (3.0)	1 (4.2)	1 (3.8)	1 (5.0)	1 (3.4)
病	血液	貧血	0	0	0	1	0	0	0	0	0	0
		その他	0	0	0	0	0	0	0	0	0	0
病	血液	計 (率)	0 (0.0)	0 (0.0)	0 (0.0)	1 (2.6)	0 (0.0)	0 (0.0)	0 (0.0)	0 (0.0)	0 (0.0)	0 (0.0)
		内分泌 (率)	0 (0.0)	0 (0.0)	0 (0.0)	0 (0.0)	0 (0.0)	0 (0.0)	0 (0.0)	0 (0.0)	0 (0.0)	0 (0.0)
状	染色体	ダウン症	0	0	0	0	0	0	0	0	0	0
		その他	0	1	0	0	0	0	0	1	0	0
状	染色体	計 (率)	0 (0.0)	1 (3.4)	0 (0.0)	0 (0.0)	0 (0.0)	0 (0.0)	0 (0.0)	1 (3.8)	0 (0.0)	0 (0.0)
		外表奇形 (率)	0 (0.0)	0 (0.0)	0 (0.0)	0 (0.0)	0 (0.0)	0 (0.0)	0 (0.0)	0 (0.0)	0 (0.0)	0 (0.0)
況	状況	その他 (率)	2 (3.9)	0 (0.0)	0 (0.0)	3 (7.7)	3 (10.0)	0 (0.0)	3 (12.5)	1 (3.8)	2 (10.0)	0 (0.0)
		運動発達遅滞	0	0	0	0	0	0	0	0	0	0
況	状況	言語発達遅滞	1	1	0	0	0	0	0	0	2	3
		精神発達遅滞	1	1	0	0	0	0	0	0	0	0
況	状況	社会性発達の障害				0	1	1	0	1	0	1
		再掲)多動傾向中心の発達障害	0	0	0	0	0	0	0	0	0	0
況	状況	再掲)自閉傾向中心の発達障害	0	1	0	0	0	1	0	1	0	1
		その他	1	0	1	2	0	1	1	2	0	1
況	状況	計 (率)	3 (5.9)	2 (6.8)	1 (4.0)	2 (5.1)	1 (3.3)	2 (6.1)	1 (4.2)	3 (11.5)	2 (10.0)	5 (17.2)

14)3歳児健康診査・歯科健康診査結果

資料 各年度母子保健事業報告書
 <>内は対象者に対する割合%、()内は受診者に対する割合%

		平成24年度	平成25年度	平成26年度	平成27年度	平成28年度	平成29年度	平成30年度	令和元年度	令和2年度	令和3年度	
対象者数		406	393	363	339	383	324	347	279	250	263	
受診者数		393	381	355	327	377	312	343	273	244	247	
< 受診率 >		(96.8)	(96.9)	(97.8)	(96.5)	(98.4)	(96.3)	(98.8)	(97.8)	(97.6)	(93.9)	
歯	う歯の総数(本)	292	367	236	220	252	256	235	159	88	143	
	うち処置歯数	50	51	21	44	21	24	43	24	31	42	
科	う歯なし	303	281	281	257	298	236	265	227	219	202	
	(率)	(77.1)	(73.8)	(79.2)	(78.6)	(79.0)	(75.6)	(77.3)	(83.2)	(89.8)	(81.8)	
疾	計	90	100	74	70	79	76	78	46	25	45	
	(率)	(22.9)	(26.2)	(20.8)	(21.4)	(21.0)	(24.4)	(22.7)	(16.8)	(10.2)	(18.2)	
患	う歯あり	A型	61	67	61	50	56	57	60	36	17	31
		(率)	(15.5)	(17.6)	(17.2)	(15.3)	(14.9)	(18.3)	(17.5)	(13.2)	(7.0)	(12.6)
		B型	27	30	12	20	23	19	16	9	7	13
		(率)	(6.9)	(7.9)	(3.4)	(6.1)	(6.1)	(6.1)	(4.7)	(3.3)	(2.9)	(5.3)
		C1型	0	0	0	0	0	0	0	0	0	0
		(率)	(0.0)	(0.0)	(0.0)	(0.0)	(0.0)	(0.0)	(0.0)	(0.0)	(0.0)	(0.0)
状	う歯の型	C2型	2	2	1	0	0	0	2	1	1	1
		(率)	(0.5)	(0.5)	(0.3)	(0.0)	(0.0)	(0.0)	(0.6)	(0.4)	(0.4)	(0.4)
		不詳	0	1	0	0	0	0	0	0	0	0
(率)	(0.0)	(0.3)	(0.0)	(0.0)	(0.0)	(0.0)	(0.0)	(0.0)	(0.0)	(0.0)		
う蝕有病者率 (う歯あり者/受診者数×100)		22.9	26.2	20.8	21.4	21.0	24.4	22.7	16.8	10.2	18.2	
一人平均う歯数(本) (う歯の総数/受診者数)		0.74	0.96	0.66	0.67	0.67	0.82	0.69	0.58	0.36	0.58	
歯	計	56	70	52	19	48	41	47	20	39	27	
	(率)	(14.2)	(18.4)	(14.6)	(5.8)	(12.7)	(13.1)	(13.7)	(7.3)	(16.0)	(10.9)	
不	反対咬合(下顎前突)	28	16	17	10	27	20	22	9	17	18	
	(率)	(7.1)	(4.2)	(4.8)	(3.1)	(7.2)	(6.4)	(6.4)	(3.3)	(7.0)	(7.3)	
正	上顎前突過蓋咬合	9	14	16	5	8	14	14	2	4	1	
	(率)	(2.3)	(3.7)	(4.5)	(1.5)	(2.1)	(4.5)	(4.1)	(0.7)	(1.6)	(0.4)	
疾	開咬	11	4	11	3	9	6	6	3	11	4	
	(率)	(2.8)	(1.0)	(3.1)	(0.9)	(2.4)	(1.9)	(1.7)	(1.1)	(4.5)	(1.6)	
異	そう生	7	0	7	1	5	1	5	5	7	3	
	(率)	(1.8)	(0.0)	(2.0)	(0.3)	(1.3)	(0.3)	(1.5)	(1.8)	(2.9)	(1.2)	
内	正中離開	1	1	1	0	0	0	0	1	0	1	
	(率)	(0.3)	(0.3)	(0.3)	(0.0)	(0.0)	(0.0)	(0.0)	(0.4)	(0.0)	(0.4)	
常	その他	0	35	0	0	0	0	0	0	0	0	
	(率)	(0.0)	(9.2)	(0.0)	(0.0)	(0.0)	(0.0)	(0.0)	(0.0)	(0.0)	(0.0)	
異	軟組織の異常	1	1	0	0	1	0	0	0	0	0	
	(率)	(0.3)	(0.3)	(0.0)	(0.0)	(0.3)	(0.0)	(0.0)	(0.0)	(0.0)	(0.0)	
状	その他の異常	38	28	33	35	29	33	32	22	15	14	
	(率)	(9.7)	(7.3)	(9.3)	(10.7)	(7.7)	(10.6)	(9.3)	(8.1)	(6.1)	(5.7)	