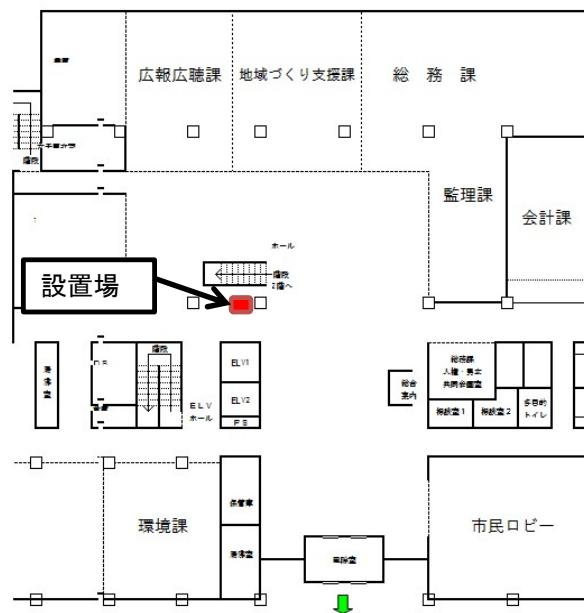


物 件 説 明 書

物件番号	1
------	---

施 設 名		七尾市役所 本庁					
所 在 地		七尾市袖ヶ江町イ部 2 5 番地					
設置場所の詳細		屋内	○	屋外(屋根有)	—	屋外(屋根無)	—
		1 階 ロビー右側					
施設の休館日		土日祝日、年末年始（12月29日～1月3日）					
施設の開館時間		午前8時30分から午後5時15分まで					
施設内で勤務する職員数		279人		年間利用者数・来客数等		50,000人	
設置スペース （容器回収ボックス含）		1.66㎡					
販売品目		清涼飲料水（缶、ペットボトル、ビン）					
年間売上本数		8,774本		金額		1,300,790円	
自動販売機に付加すべき機能							
備考							
施設担当	所 属	総務課 新木					
	連絡先	0 7 6 7 - 5 3 - 1 1 1 1					

※年間売上本数及び金額(期間:令和6年4月1日～令和7年3月31日)は、当時の設置事業者の申告によるもの。



物 件 説 明 書

物件番号	2
------	---

施 設 名		徳田駅ふれあいギャラリー					
所 在 地		七尾市下町戌部２１番地					
設置場所の詳細		屋内	－	屋外(屋根有)	○	屋外(屋根無)	－
		正面玄関右側					
施設の休館日		無					
施設の開館時間		24時間（駅併設）					
施設内で勤務する職員数		－		年間利用者数・来客数等		－	
設置スペース （容器回収ボックス含）		1.30㎡					
販売品目		清涼飲料水（缶、ペットボトル、ビン）					
年間売上本数		1,934本		金額		280,700円	
自動販売機に付加すべき機能							
備考							
施設担当	所 属	企画政策課 宮下					
	連絡先	０７６７－５３－１１１７					

※年間売上本数及び金額（期間：令和6年4月1日～令和7年3月31日）は、現設置事業者の申告によるもの。



物件説明書

物件番号	3
------	---

施 設 名		能登国分寺公園					
所 在 地		七尾市国分町リ部 9 番地					
設置場所の詳細		屋内	—	屋外(屋根有)	○	屋外(屋根無)	—
		公衆トイレ前右側					
施設の休館日		能登国分寺公園は常時開園 能登国分寺展示館は、火曜日、冬期（12月11日～3月10日）に休館。					
施設の開館時間		公園のため、常時開園					
施設内で勤務する職員数		0人		年間利用者数・来客数等		不明	
設置スペース (容器回収ボックス含)		1.25㎡					
販売品目		清涼飲料水（缶、ペットボトル、ビン）					
年間売上本数		2,556本		金額		370,480円	
自動販売機に付加すべき機能							
備考		グラウンドゴルフの練習、大会の利用が多数あり。平成30年10月28日に、道路を挟んで向かいの能登歴史公園（国分寺地区）内にのと里山里海ミュージアムがオープンした。					
施設担当	所 属	スポーツ・文化課 瀧音					
	連絡先	0 7 6 7－5 3－8 4 3 7					

※年間売上本数及び金額（期間：令和6年4月1日～令和7年3月31日）は、現設置事業者の申告によるもの。

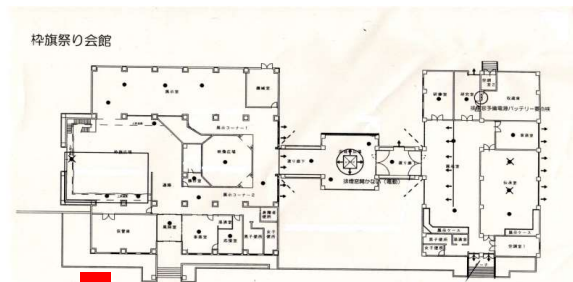


物件説明書

物件番号	4
------	---

施 設 名		中島お祭り資料館・お祭り伝承館					
所 在 地		七尾市中島町横田1部148番地					
設置場所の詳細		屋内	—	屋外(屋根有)	○	屋外(屋根無)	—
		正面左側					
施設の休館日		月曜日（祝日の場合は翌日）、冬期休館（12月11日～3月10日）					
施設の開館時間		午前9時00分から午後5時00分					
施設内で勤務する職員数		3人		年間利用者数・来客数等		891人	
設置スペース （容器回収ボックス含）		1.58㎡					
販売品目		清涼飲料水（缶、ペットボトル、ビン）					
年間売上本数		3,419本		金額		515,350円	
自動販売機に付加すべき機能							
備考							
施設担当	所 属	スポーツ・文化課 瀧音					
	連絡先	0767-53-8437					

※年間売上本数及び金額（期間：令和6年4月1日～令和7年3月31日）は、現設置事業者の申告によるもの。

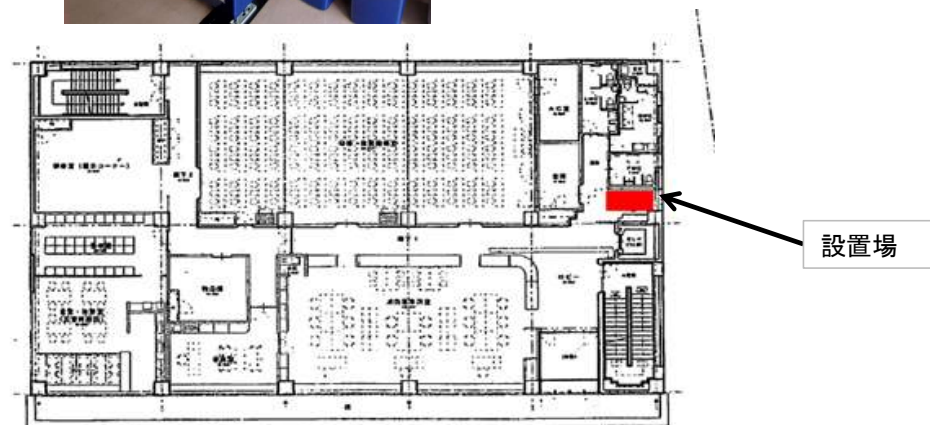


物 件 説 明 書

物件番号	5
------	---

施 設 名		七尾鹿島消防本部・七尾消防署合同庁舎					
所 在 地		七尾市つつじが浜３番地８３					
設置場所の詳細		屋内	○	屋外(屋根有)	—	屋外(屋根無)	—
		３階七尾消防署　リフレッシュコーナー					
施設の休館日		なし					
施設の開館時間		なし					
施設内で勤務する職員数		34人		年間利用者数・来客数等		—	
設置スペース (容器回収ボックス含)		1.66㎡					
販売品目		清涼飲料水（缶、ペットボトル、ビン）					
年間売上本数		1,900本		金額		284,230円	
自動販売機に付加すべき機能							
備考		※消防庁舎備え付けの子メーターを利用可能。 ※多様な飲料水を販売できること。 ※年間を通じ講習会、庁舎見学等が行われ、住民が利用することがある。					
施設担当	所 属	消防課　駒井					
	連絡先	０７６７－５３－１０１５					

※年間売上本数及び金額(期間:令和6年4月1日～令和7年3月31日)は、現設置事業者の申告によるもの。



物 件 説 明 書

物件番号	6
------	---

施 設 名		七尾鹿島消防本部・七尾消防署合同庁舎					
所 在 地		七尾市つつじが浜 3 番地 8 3					
設置場所の詳細		屋内	○	屋外(屋根有)	—	屋外(屋根無)	—
		4 階消防本部 リフレッシュコーナー					
施設の休館日		土日祝日、年末年始（12月29日～1月3日）					
施設の開館時間		午前8時30分から午後5時15分まで					
施設内で勤務する職員数		38人		年間利用者数・来客数等		—	
設置スペース （容器回収ボックス含）		1.66㎡					
販売品目		清涼飲料水（缶、ペットボトル、ビン）					
年間売上本数		423本		金額		64,530円	
自動販売機に付加すべき機能							
備考		※消防庁舎備え付けの子メーターを利用可能。 ※多様な飲料水を販売できること。					
施設担当	所 属	消防課 駒井					
	連絡先	0 7 6 7 - 5 3 - 1 0 1 5					

※売上本数及び金額(期間:令和7年4月1日～令和7年11月30日)は、現設置事業者の申告によるもの。

