

나나오시 가정 쓰레기 분리·배출 방법

- 쓰레기를 배출할 수 있는 “쓰레기 스테이션”은 **지정되어 있습니다**. 공동주택은 관리인에게 그 이외의 경우에는 초(町) 회장에게 확인해주시기 바랍니다.
- 쓰레기 수거 일은 거주 지역에 따라 다릅니다. 해당 지역의 쓰레기 수거 캘린더를 확인해서 지정일 이외에는 배출하지 마시기 바랍니다.
지역 별 쓰레기 수거 캘린더는 나나오시청 환경과에 있습니다. 그리고 나나오시 홈페이지와 케이블 TV에서도 보실 수 있습니다.
- 쓰레기 배출 시간은 **수거일 아침 8시 30분까지입니다**. 이 시간 이후에는 절대로 배출하지 마시기 바랍니다.
- 쓰레기는 ①타는 쓰레기 ②매립 쓰레기 ③폐지 등 ④금속류 ⑤소형가전제품 ⑥빈병·건전지 등으로 분류해서 지정일에 배출해 주십시오.
- 불법투기는 법률로 금지되어있습니다.

●쓰레기 분류표●

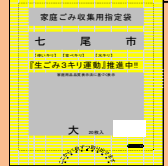
①타는 쓰레기【주2회】

음식물 쓰레기, 재활용이 불가능한 종이류, 목제품·초목류, 천 제품류, 합성피혁·고무 제품류, 발포 스티롤, 플라스틱·비닐 제품류 등



- ※반드시 시지정 봉투(노란색)에 넣어 윗부분을 묶어 배출해주시기 바랍니다. 다른 봉투, 상자, 종이봉투 등에 넣어 배출하면 수거하지 않습니다.
- ※음식물 쓰레기는 물기를 제거해주시기 바랍니다.
- ※금속제 단추, 버클 등은 제거하고 매립 쓰레기로 배출해 주십시오.
- ※재활용이 가능한 종이류는 폐지로 배출해 주십시오.
- ※종이 기저귀의 오물은 제거해 주시기 바랍니다.

나나오시 지정 타는 쓰레기 전용 쓰레기봉투→
(시내 각 점포에서 구입하실 수 있습니다.)



②매립 쓰레기【3주에 1회】

백열등·점등관, LED 형광등 및 LED 전구, 컵·도자기류, 내열 유리 제품, 경질 플라스틱 제품, 깨진 유리·병, 스프레이 캔, 화장품이나 농약병 일부 가전제품(전기담요, 전기 카펫, 제습기, 냉수기, 정수기, 오일 히터 등)



- ※150cm 이하의 것만 배출해 주십시오.(150cm 이상의 것은 나나카 중앙 매립장에 직접 가지고 오시기 바랍니다.)
- ※칼, 깨진 유리 등 위험물은 봉투에 넣어「ケケン」(위험)이라고 일본어로 써주시기 바랍니다.
- ※스프레이 캔은 전부 사용한 후 구멍을 뚫어 배출해 주십시오. 화장품·농약병은 물로 씻어 배출해 주시기 바랍니다.
- ※전기담요, 전기 카펫은 스위치가 보이도록 접어 묶어주시기 바랍니다.

③폐지 등【4주에 1회】

신문지, 잡지 등(책, 잡지, 포장지, 전단지, 빈 상자, 복사용지 등), 골판지, 알루미늄 캔, 페트병



- ※“신문지”, “잡지 등”, “골판지”, “알루미늄 캔”, “페트병” 5종류를 섞지 마십시오.
- ※신문지, 잡지 등, 골판지는 각각 10자로 묶어 배출해 주십시오.
- ※“알루미늄 캔”은 알루미늄 뚜껑도 가능. 내부를 씻어 가능한 부피를 줄여 주십시오.
- ※“페트병”은 뚜껑·라벨을 제거하고 내부를 씻어 가능한 부피를 줄여 주십시오. 뚜껑·라벨은 타는 쓰레기입니다.

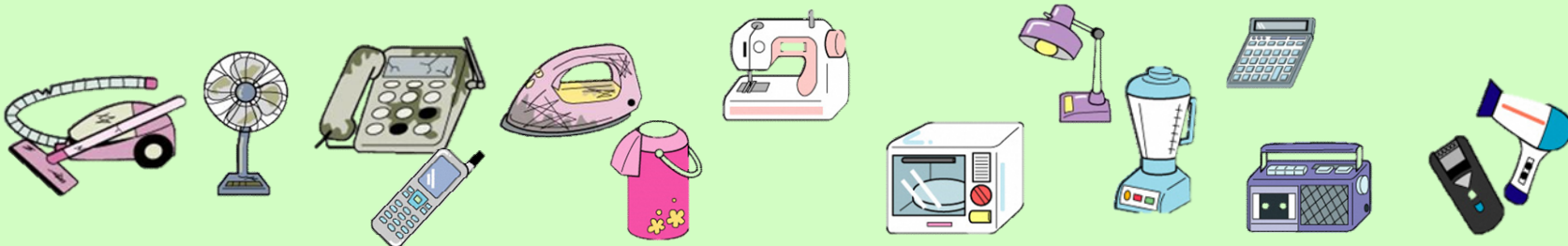
④금속류【3주에 1회】

금속제품, 스틸 캔, 자전거, 석유 난방기구



- ※150cm 이하의 것만 배출해 주십시오.(150cm 이상의 것은 나나카 중앙 매립장에 직접 가지고 오시기 바랍니다.)
- ※스틸캔은 내부를 씻고 연료·도료가 들어 있던 캔은 내부를 비워 배출해 주십시오.
- ※자전거는「不用品」(불용품)이라고 일본어로 써 주시기 바랍니다.
- ※석유난방기구는 건전지를 빼고 등유를 제거해 주세요. 약간의 등유가 남을 수 있으므로 가동시켜 등유를 완전히 증발시켜 주시기 바랍니다.

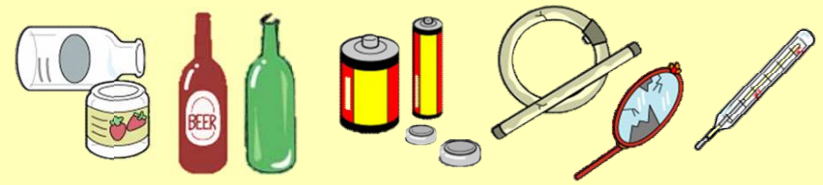
⑤소형가전제품【12주에 1회】



- ※소형가전제품(건전지, 배터리를 제거하고 개인 정보가 포함된 것은 삭제 후 배출해 주시기 바랍니다.)
- 카메라(디지털, 필름), 비디오카메라, 음악 플레이어, 스테레오 세트, 전자사전, 전자수첩, 계산기, 비디오 플레이어, DVD/BD 플레이어, 프로젝터, 게임기
- 전화기(고정·휴대 전화), FAX, 디지털 튜너, 라디오/라디오 카세트, 마우스, 키보드, 프린터, 외장하드, 모뎀, 워드 프로세서
- 전기밥솥, 전자레인지, 토스터, 스탠드 라이트, 전기스토브, 전기 마사지 기기, 다리미
- 리모컨, 휴대 전화 등의 충전기, 메모리 류(USB, SD카드), 코드, 케이블, 어댑터, 플러그

⑥빈병·건전지 등【3주에 1회】

무색병, 갈색병, 기타 색깔 병, 건전지, 형광등, 수은체온계, 거울



“빈병”에 대해서

- ※무색병, 갈색병, 기타 색깔 병 3색으로 분류해서 배출해 주시기 바랍니다.
- ※술 뒷병이나 맥주병은 판매점에 반환해 주십시오.
- ※음식용 병 또는 시판용 알약·비타민제용 병 한정
- ※뚜껑을 제거하고 재질별로 분리해 배출해 주십시오. 라벨은 제거하지 않아도 됩니다. 물로 씻어 주시기 바랍니다.
- ※LED 형광등 및 LED 전구는 ‘매립 쓰레기’ 수거 일에 배출해 주십시오.
- ※리튬이온 배터리는 빈 병·건전지 수거일에 배출해 주세요.

《쓰레기 직접 반입》

■나나카 리사이클 센터(나나오시 요시타마치테부33번지) TEL68-3200

처리 비용: 가정 쓰레기 10kg당 100엔

접수 시간: 월~금요일 9:00~16:00, 토요일 9:00~12:00 ※연말연시 이용 시간, 휴무에 대해서는 12월 홍보지를 확인해 주십시오.

반입 가능 쓰레기: 타는 쓰레기, 목재 가구류, 이불·담요·용단·카펫, 다다미, 형광관, 빈병, 건전지

■나나카 중앙매립장(나나오시 후지하시마치 키부 1번지) TEL 53-5321

처리 비용: 가정 쓰레기 10kg당 100엔

접수 시간: 월~금요일 9:00~16:00, 토요일 9:00~12:00 ※연말연시 이용 시간, 휴무에 대해서는 12월 홍보지를 확인해 주십시오.

반입 가능 쓰레기: 매립 쓰레기, 금속류, 150cm가 넘는 철제 가구, 스키 등

■에코야

장소·시간: 나나오시청 앞 8:30~18:00(12월 29일 ~ 1월 3일은 휴무)

다쓰루하마지구 커뮤니티센터 8:30~17:15(토, 일, 공휴일, 12월 29 ~ 1월 3일은 휴무)

나카지마지구 커뮤니티센터 8:30~17:15(토·일·공휴일, 12월 29일 ~ 1월 3일은 휴무)

노토지마지구 커뮤니티센터 8:30~17:15(토·일·공휴일, 12월 29일 ~ 1월 3일은 휴무)

처리 비용: 무료

반입 가능 쓰레기: 신문지, 잡지 등, 상자, 알루미늄 캔, 페트병

《쓰레기 스테이션에 배출할 수 없는 것, 직접 반입 할 수 없는 것》

·소화기...판매점에서 처리해주시요.

·돌, 콘크리트, 흙...시에서는 처리할 수 없습니다.

·자동차, 바이크...판매점에서 처리해주시요.

·농약, 극약...판매점에서 처리해주시요.

·타이어, 배터리 등 자동차 부품...판매점에서 처리해 주십시오.

·부탄 가스 등 위험물...판매점에서 처리해 주십시오.

·주사기...병원(판매점)에서 처리해주시요.

·산업폐기물...산업폐기물 처리업체에서 처리해 주십시오.

·TV, 냉장고, 냉동고, 세탁기, 의류건조기, 에어컨, 컴퓨터...아래(a), (b)참조

·동물 사체...나나카 장례식장에서 화장 할 수 있습니다.(유료)

·농업용 폐플라스틱 류...농협에서 1년에 몇 번 회수하고 있습니다.

·엔진오일 등 폐유류...판매점에서 처리해주시요.

(a) TV, 냉장고, 냉동고, 세탁기, 의류건조기, 에어컨 처분 방법

새로 구입한 경우...판매점에 반환(유료)

새로 구매 이외의 경우...우체국에서 가전 리사이클권을 구입→수집 운반 업체에 의뢰 또는 지정 반환 장소에 직접 반입
쓰레기 수거 캘린더 뒷면에서 수거운반업체 리스트를 확인하시기 바랍니다.

지정 반환 장소: 가미요시주식회사(나나오시 쓰무기마치 토부 53-13) TEL 52-0129

(b) 컴퓨터 처분 방법

1. 나나카 중앙매립장으로 처분하고자 하는 컴퓨터/노트북을 직접 가져갑니다

2. 처분하고자 하는 컴퓨터/노트북 제조사에 직접 신청합니다

※회수하는 제조사가 없는 경우엔, ‘컴퓨터/노트북 3R 추진협회’로 문의해 주십시오. (전화: 03-5282-7685)

※2003년 10월 이후에 구매하신 컴퓨터/노트북은, 제조사가 무료로 회수하지만,

PC 재활용 마크가 붙어있지 않은 컴퓨터/노트북은 회수 재자원화 요금이 발생합니다.

