

1月16日漏水調査作業の様子



・高田地内での漏水の状況
水を流し、漏水箇所を発見。



・白浜地内での漏水の状況
水を流し、漏水箇所を発見。



・中島町宮前地内の漏水の状況。プールのように水が溢れました。





水道管がズレています。



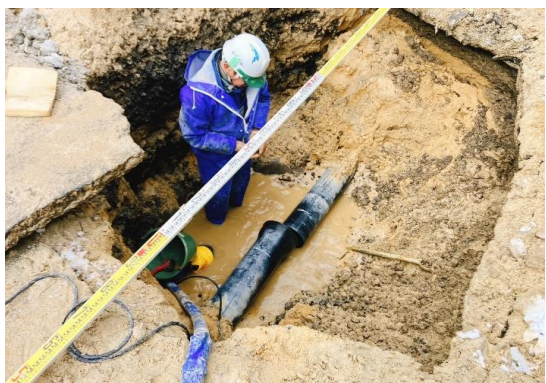
工事完了。水道管がつながりました。

工事が完了し、水を流すとまた新たな漏水を発見しました。



・能登島向田地内での修繕工事の様子

・ 中島町河内地内



水道管がズレています。



工事完了。水道管が繋がりました。



管の中にたまっていた汚れや砂を吐き出しています。



・新潟市水道局が漏水調査を行っています。（馬出町地内）



・名古屋市上下水道局、新潟市水道局、七尾市で、明日の作業について、打合せをしています。