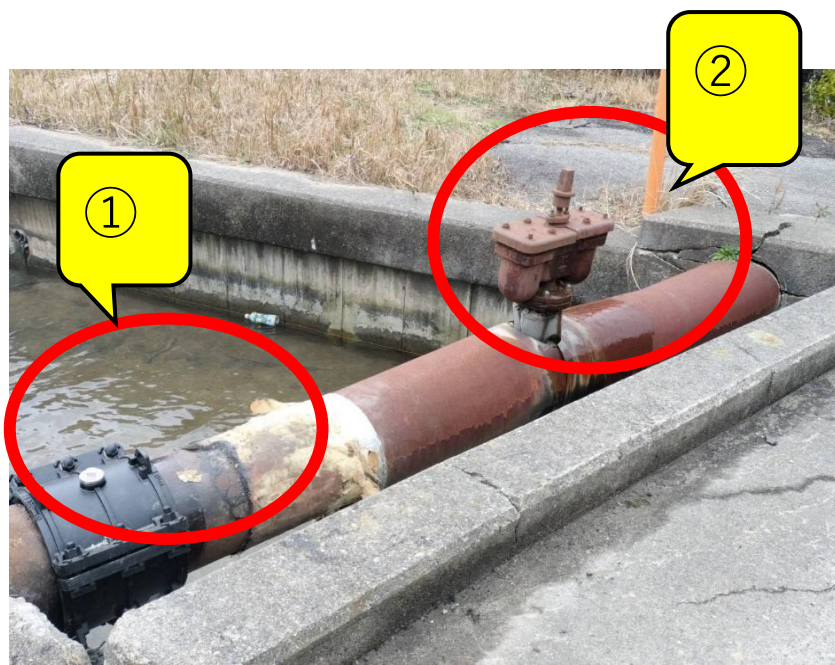


1月15日漏水調査作業の様子



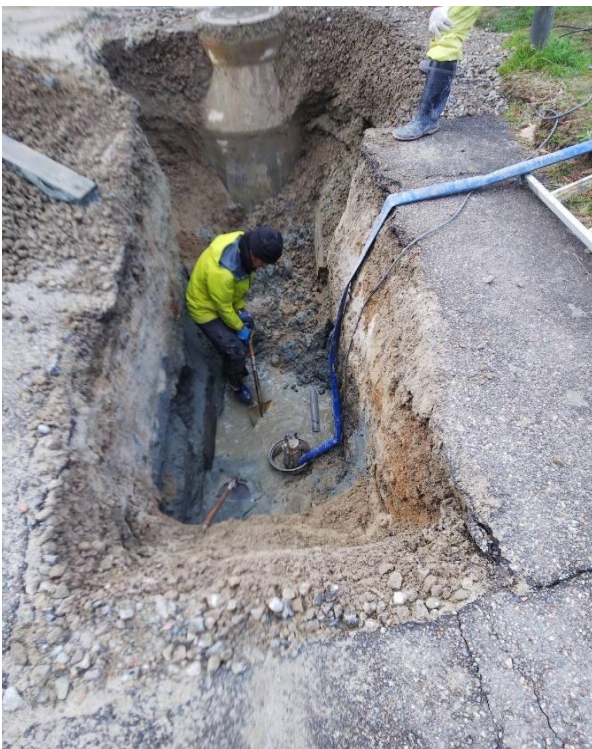
①の漏水を修繕したところ、  
②と③から新たな漏水が発生。



・大田地内での漏水の状況



・河内配水池から藤瀬まで水を送る作業を行ったところ、中島町藤瀬地内で漏水があったため、水を送る作業を中断しました。明日以降、修繕工事を実施し、工事完了後、水を送る作業を再開し、漏水調査を行っていきます。



・能登島向田町地内修繕工事（仕切弁設置）の様子

・ひたすら「水を送る」→「漏水箇所を発見」→「水を止めて修繕」の繰り返しを行います。修繕し、水を送っても多数の漏水があり、作業が難航しております。