

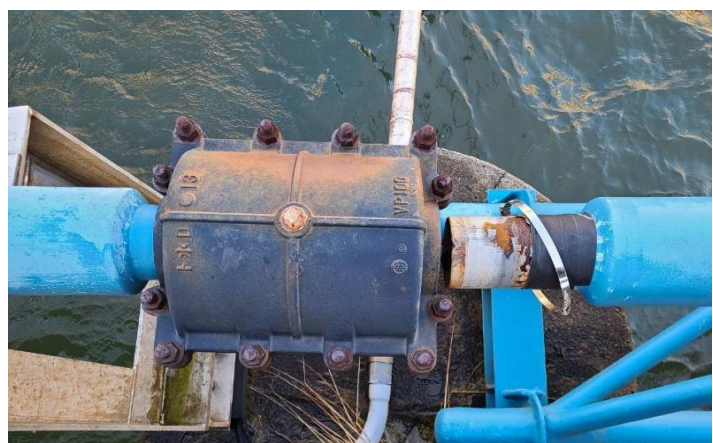
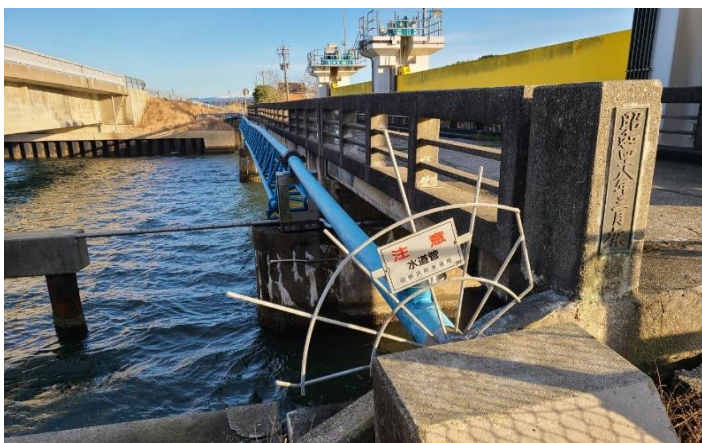
1月14日漏水調査作業の様子



漏水箇所の修繕が終わったあと、
管の中にたまっていた汚れや砂を吐き出しています。



南ヶ丘町地内で多くの漏水箇所を発見したため、水
を流す作業を中断し修繕内容を確認しております。



田鶴浜浄水場の配水池の水がたまらないため調査したところ
田鶴浜明治橋の水道管が破断していました。
その他にも多くの漏水箇所を発見しました。

1月14日給水車による漏水調査作業の様子



給水車で消火栓から水道管に水を送り、漏水調査をしています。



名古屋市上下水道局が調査を行っています。

1月14日多根滝尻の給水支援の様子



多根滝尻方面に給水を行っています。

1月14日七尾城登山口給水支援の様子



七尾城 登山口では、タンクを置いてあるので、タンクに水があれば夜間でも給水できます。ほかにも、南大呑地区コミュニティセンター、田鶴浜体育館、中島小学校にタンクが置いてあります。

1月14日給水車の補給場所



給水車の水を海上保安庁の巡視艇から矢田新ふ頭で補給しています。たくさんの市町から給水支援に来ていただいております。