

にゅう じょう む りょう

入場無料

どなたでも参加  
OK!!

いしかわけん りつ  
石川県立

あすなる中学校が  
令和7年4月に  
開校します。

や かん ちゅう が く

夜間中学

こ べつ そう だん かい

シンポジウム&個別相談会

きょう み かた まな かた さん か  
興味がある方、学びたい方は、参加してみませんか？

にち じ  
日時

れい わ ねん がいつが にち  
令和5年11月5日(日)  
13:30~15:30

ばしょ  
場所

いしかわけん じ ば さんぎょうしんこう  
石川県地場産業振興センター  
本館2階 第1研修室  
かなざわ し くらつき ち ず うらめんさんしやう  
金沢市鞍月2-1 (地図は裏面参照)  
てん わばんごう  
電話番号:076-268-2010

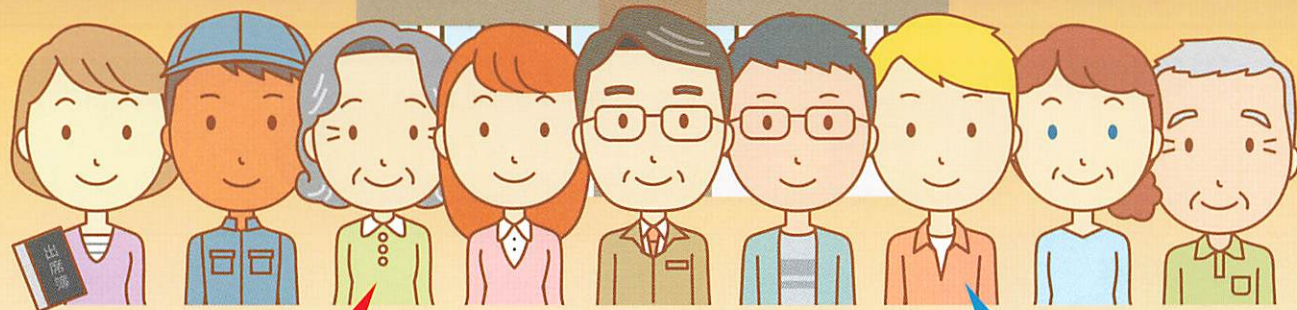
〈プログラム〉

かい かい あい さつ はせ ひろし いしかわけん ち じ  
開会挨拶 馳 浩 石川県知事  
き ちやうこう えん おか だ とし ゆき し  
基調講演 岡田 敏之 氏

き そ きやうい く ほ しやう がっ かい かい ちやう  
基礎教育保障学会 会長  
もと きやう と し りつ らく ゆうちゆう がっ ころ こう ちやう  
元京都市立洛友中学校 校長

パネルディスカッション(裏面参照)

★15:30から個別相談会も行います。



や かんちゅうがく  
夜間中学は、

さまざま りゆう ぎ む きやうい く しやうりやう ひと  
様々な理由により義務教育を修了できなかった人

ふ どう こう どう のためにほとんど がっ ころ かよ ひと  
不登校等のためにほとんど学校に通えなかった人

ほんこく ぎ む きやうい く しやうりやう がいこく せき ひと  
本国で義務教育を修了していない外国籍の人

などの「中学校までの学習内容を学びたい」という

まえむ きも こた がっ ころ  
前向きな気持ちに応える学校です。

や かんちゅうがく  
夜間中学は、

● しゅういつ か かん にち じ かん じゅうぎやう  
週5日間、1日4時間の授業がある

● ひる ま ちゅうがく おな きやう か まな  
昼間の中学と同じ9教科が学べる

● きやういんめんきよ も せんせい おし  
教員免許を持つ先生が教えてくれる

● ちゅうがっ ころ そつぎやう し かく え  
中学校卒業の資格が得られる

● じゅうぎやうりやう きやう か は む しやう  
授業料や教科書は無償 なんだよ。

しゅさい いしかわけんきやうい く い いん かい  
主催 石川県教育委員会

## パネルディスカッション

### コーディネーター

むら い ま す お し 村井 万寿夫 氏  
ほく りく がく いん だいがく きょう じゅ 北陸学院大学 教授

### パネリスト

おか だ とし ゆき し 岡田 敏之 氏  
き そ きょう いく ほ しょう がっ かい かい ちゅう 基礎教育保障学会 会長

つ づ き よし のり し 都築 吉則 氏  
とく し ま けん りつ ちゅう がっ こう こう ちゅう 徳島県立しらさぎ中学校 校長

まえ だ ゆきのぶ し 前田 幸宣 氏  
もん ぶ か がく しょう しょ どう ちゅう どう きょう いく きょく 文部科学省初等中等教育局  
しょ どう ちゅう どう きょう いく きゃく か きょう いく せい ど かい がく しつ しつ ちゅう 初等中等教育企画課教育制度改革室 室長

きた の よし き 北野 喜樹  
いし かわ けん きょう いく い いん かい きょう いく ちゅう 石川県教育委員会 教育長

### 石川県地場産業 振興センター案内図



金沢駅から約4km  
タクシー：JR金沢駅金沢港口(西口)から約10分  
北鉄バス：JR金沢駅金沢港口(西口)から約20分

もうし こみ ほう ほう

## 申込方法

とう じつ さん か か のう 当日参加も可能ですが、かいじょうじゅん び かん けい 会場準備の関係がありますので、い か 以下のいずれかの方法により事前に申し込みをしてください。

① 右記QRコードより電子申請 ▶▶▶▶▶



② Eメール：(代表)gakusi@pref.ishikawa.lg.jp

③ 郵送：〒920-8575 金沢市鞍月1-1

いし かわ けん きょう いく い いん かい じ む きょく がっ こう し どう か や かん ちゅう がく かい せつ じゅん び しつ あて 石川県教育委員会事務局 学校指導課 夜間中学開設準備室 宛

④ Fax：(Fax番号) 076-225-1832

⑤ 電話：(電話番号) 076-225-1834 ※平日午前9時～午後5時

## 申込書

【申込期限 10月 31日(火)】

ふりがな	
な まえ お名前	
じゅうしょ ご住所	〒
でん わ ばん ごう にん い 電話番号(任意)	
にん い メールアドレス(任意)	
とう じつ こ べつ そう だん 当日、個別相談を き ぼう 希望しますか?	き ぼう 希望する ・ き ぼう 希望しない