

# しょうがい児 ふくしまップ



## 相談支援事業所

- 6** さいこうえんの  
障害者生活支援センター  
七尾市青山町ろ部22番地  
TEL.57-5161  
FAX.57-1531

---

- 7** 相談支援事業所 つばさ  
中能登町能登部下93部21番地  
(夢ういんぐ内)  
TEL.72-3012  
FAX.72-3012

---

- 8** 相談支援事業所  
ピアサポートのと  
七尾市本府中町力部36番地1  
TEL.54-0808  
FAX.54-0052

---

- 9** 相談支援事業所 ほうぶ  
七尾市小島町イ1番地1  
大谷済美センター内  
TEL.52-0177  
FAX.58-6031

---

- 10** 公立能登総合病院  
相談支援事業所  
七尾市藤橋町ア部6番地4  
TEL.52-8760  
FAX.52-8761

## 行政相談窓口

- 1** 七尾市 福祉課  
七尾市御祓町1番地 (パトリア3F)  
TEL.53-8464  
FAX.53-5990  
  
七尾市 子育て支援課  
TEL.53-8445  
  
七尾市 健康推進課  
TEL.53-3624

---

- 2** 中能登町 長寿福祉課  
中能登町能登部下91部23番地  
TEL.72-3135  
FAX.72-3794  
  
中能登町健康保険課  
子育て支援室  
TEL.72-3134  
FAX.72-3141

---

- 3** 七尾児童相談所  
七尾市古府町そ部8番地1  
TEL.53-0811  
FAX.53-3669

---

- 4** 能登中部保健福祉センター  
七尾市本府中町ソ27番地9  
TEL.53-2482  
FAX.53-2484

## サービス事業所

- 11** サンフラワー  
七尾市中島町奥吉田1番地  
TEL.66-6010  
FAX.66-6299

---

- 12** あおば  
七尾市石崎町香島1丁目106番地1  
TEL.57-5521  
FAX.57-5302

---

- 13** 独立行政法人  
国立病院機構 七尾病院  
七尾市松百町八部3番地1  
TEL.53-1890  
FAX.53-5771

---

- 14** ひなたぼっこ  
七尾市小丸山台3丁目13番地2  
TEL.57-5950  
FAX.57-5951

---

- 15** ほうぶ子どもの家  
七尾市小島町イ1番地1  
TEL.58-6030  
FAX.58-6031

---

- 16** ぽぷらかがやき  
七尾市八幡町い部6番地  
TEL.57-5670  
FAX.57-5679

## 特別支援学校

- 5** 七尾特別支援学校  
七尾市下町己部54番地  
TEL.57-1244  
FAX.57-2967

## 児童発達支援センター

- 13** 独立行政法人  
国立病院機構 七尾病院  
七尾市松百町八部3番地1  
TEL.53-1890  
FAX.53-5771

## 17 ぴいす子どもの家

中能登町良川力部44番地4  
TEL.74-0055  
FAX.74-0055

## 18 障害者支援施設つばさ

中能登町良川け部71番地1  
TEL.74-2055  
FAX.74-2086

## 19 夢ういんぐ

中能登町能登部下93部21番地  
TEL.72-3012  
FAX.72-3012

## 20 ぐんぐん\*療育教室

中能登町福田口部107番地  
TEL.77-1550  
FAX.77-1551

## 21 ショートステイ にじ

七尾市旭町イ部104番地1  
TEL.57-3220  
FAX.57-3210

## 相談する

### ■障害のある児童に関する相談、障害者手帳の発行に関すること

- ① 七尾市福祉課障害者福祉グループ ☎53-8464
- ② 中能登町長寿福祉課 ☎72-3135

### ■障害のある児童が利用できる福祉サービスの利用に関すること

- ⑥ さいこうえんの障害者生活支援センター ☎57-5161
- ⑦ 相談支援事業所つばさ ☎72-3012
- ⑧ 相談支援事業所ピアサポートのと ☎54-0808
- ⑨ 相談支援事業所ほうぶ ☎52-0177
- ⑩ 公立能登総合病院 相談支援事業所 ☎52-8760

### ■子育てに関すること ■健康・発達に関すること ■子どもに関すること ■教育に関すること

- ① 七尾市子育て支援課 ☎53-8445
- ① 七尾市健康推進課 ☎53-3624
- ③ 石川県七尾児童相談所 ☎53-0811
- ⑤ 七尾特別支援学校 ☎57-1244

※中能登にお住まいの方は、中能登町の担当課

子どものことをどこに相談したらいい?



## 利用する・過ごす・楽しむ・預ける

### 児 児童発達支援

就学前の児童に対し日常生活における基本的な動作の指導等を行います

### 放 放課後等デイサービス

就学児の放課後等において生活能力向上のための支援を行います

### 日 日中一時支援

日中活動の場を提供し、家族等の介護の負担軽減を行います

※時間外の延長については、ご相談下さい。

放課後に利用できないかな

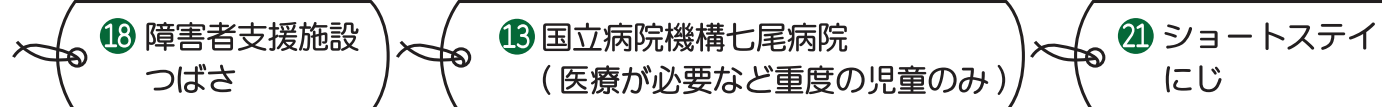
いろんな経験をしてほしいな

⑪ サンフラワー 時間：9:00~18:00 休み：日曜 児 放 日	⑫ あおば 時間：9:00~18:00 休み：日曜 児 放 日
⑬ 国立病院機構七尾病院 時間：8:30~17:00 休み：土・日曜、祝日 児 放 日	⑭ ひなたぼっこ 時間：9:00~16:30 休み：日曜、祝日 日
⑮ ほうぶ子どもの家 時間：9:00~17:00 休み：日曜 児 放 日	⑯ ぽぶらかがやき 時間：9:00~17:00 休み：日曜 児 放
⑰ ぴいす子どもの家 時間：9:00~17:00 休み：土・日曜、祝日 児 放	⑱ 障害者支援施設 つばさ 時間：8:30~21:00 休み：要相談 日
⑲ 夢ういんぐ 時間：8:30~17:15 休み：日曜、祝日 放 日	⑳ ぐんぐん*療育教室 時間：9:00~17:00 休み：日曜、祝日 児 放



## 短期入所

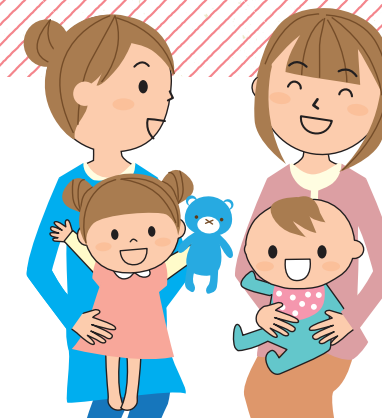
(障害児・者支援施設や児童福祉施設等に短期間入所し、入浴、排せつ、食事のほか、必要な介護を行います。)



まずは、七尾市福祉課又は中能登町長寿福祉課にご相談ください。

## 交流する

★障害のある児童のお母さんが集まり、情報交換や学習会等の活動を行っています。下記の詳細は七尾市福祉課にお問い合わせください



気兼ねなく行事に参加したいな

仲間がほしいな

### すまいるたいむ

場所：パトリア3階会議室

情報交換や、日ごろの悩みや思いを気軽に話し合うためのグループです。  
(2ヶ月に1回 主に第2火曜日 10時から12時)

### かわせみの会

家族同士が、バス遠足、クリスマス会などの行事を通して、身近な地域で相談できる場、悩みを分かち合える場、支え合いながら活動をしていくグループです。

### あっぷっぷの会

場所：大谷済美センター内

ダウン症児の親の会。子育てで困ったこと、うれしかったこと、学校のこと(進路等)など何でも気軽に話しています。  
(不定期開催)

### 七尾鹿島 手をつなぐ育成会

場所：大谷済美センター内

親の会が母体で、本人、家族、支援者が一緒に活動します。成人式・新年の集い、療育キャンプ、ふれあい登山、りんご狩り、研修会などみんなで楽しくふれあいます。

### ほっとたいむ

場所：ラピア鹿島 和室

子育てを頑張っているお家の方が、子育てについて少し相談したいと思ったとき、ちょっとリラックスしたくなったときに気軽に集まれる場所です。(主に奇数月 第3土曜日 9時30分から11時45分)

### なないろビーンズ

場所：金沢医科大学病院 12F 大会議室

石川県を中心としたダウン症児のためのサポート教室です。毎月、専門分野の講師による学習会を行っています。  
(月に1回 土曜日 13時30分から15時30分)

【企画・発行】 七尾市障害者福祉団体連絡協議会 障害児連絡会

【お問合せ】 七尾市健康福祉部 福祉課 TEL 53-8464/FAX 53-5990  
中能登町 長寿福祉課 TEL 72-3135/FAX 72-3794