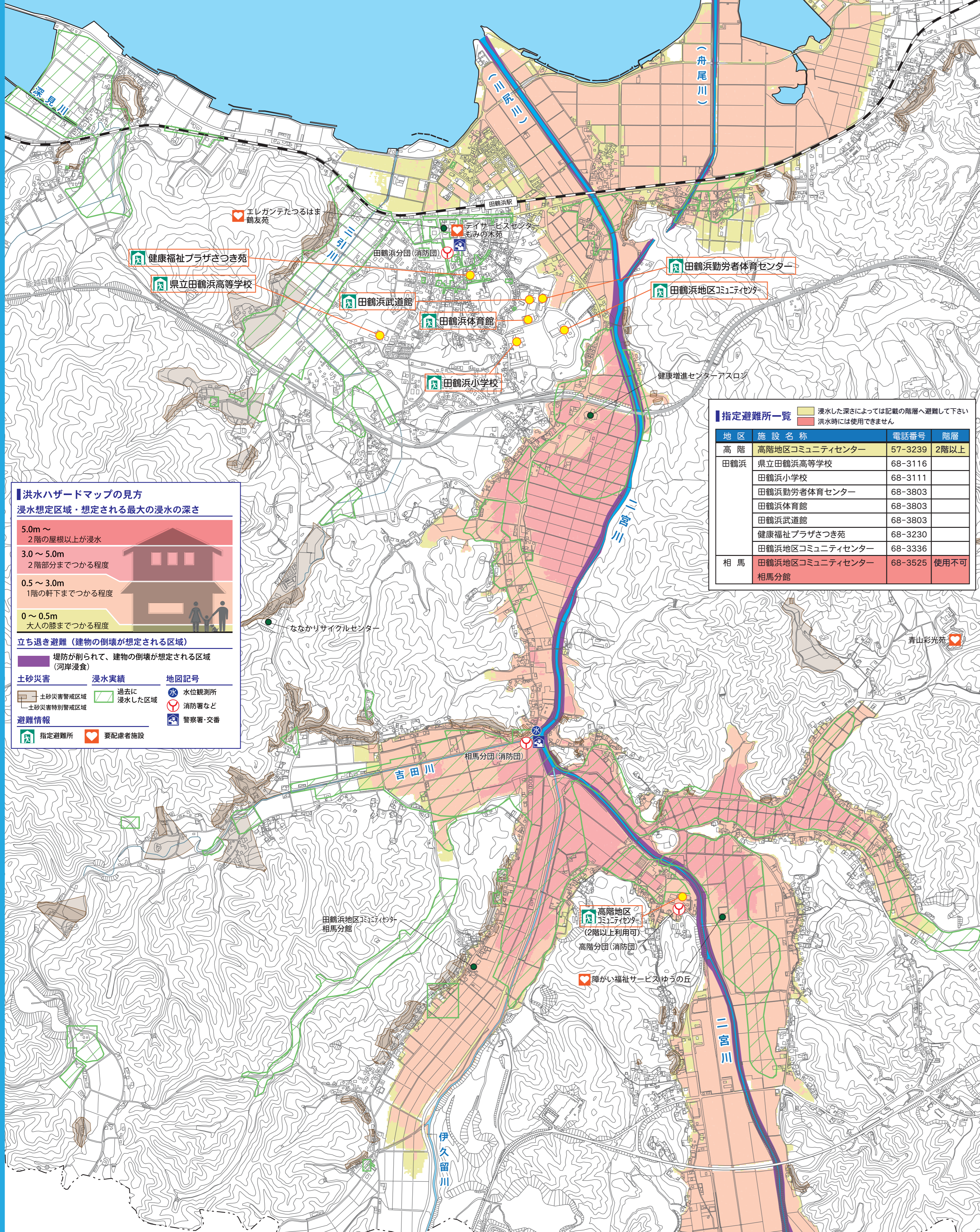


この地図は、想定し得る最大規模の降雨  
[1,000年以上に1回の降雨]により、二宮川が  
氾濫した場合の浸水状況を想定したものです。  
※24時間総雨量 780mm

# 1000年以上に1回の降雨



**洪水ハザードマップの見方**  
浸水想定区域・想定される最大の浸水の深さ

- 5.0m ~ 2階の屋根以上が浸水
- 3.0 ~ 5.0m 2階部分までつかかる程度
- 0.5 ~ 3.0m 1階の軒下までつかかる程度
- 0 ~ 0.5m 大人の膝までつかかる程度

**立ち退き避難（建物の倒壊が想定される区域）**  
堤防が削られて、建物の倒壊が想定される区域（河岸浸食）

**土砂災害**    **浸水実績**    **地図記号**

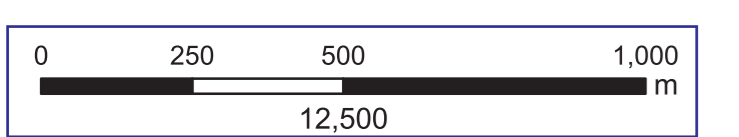
- 土砂災害警戒区域
- 土砂災害特別警戒区域
- 過去に浸水した区域
- 水位観測所
- 過去に浸水した区域
- 消防署など
- 警察署・交番

**避難情報**

- 指定避難所
- 要配慮者施設

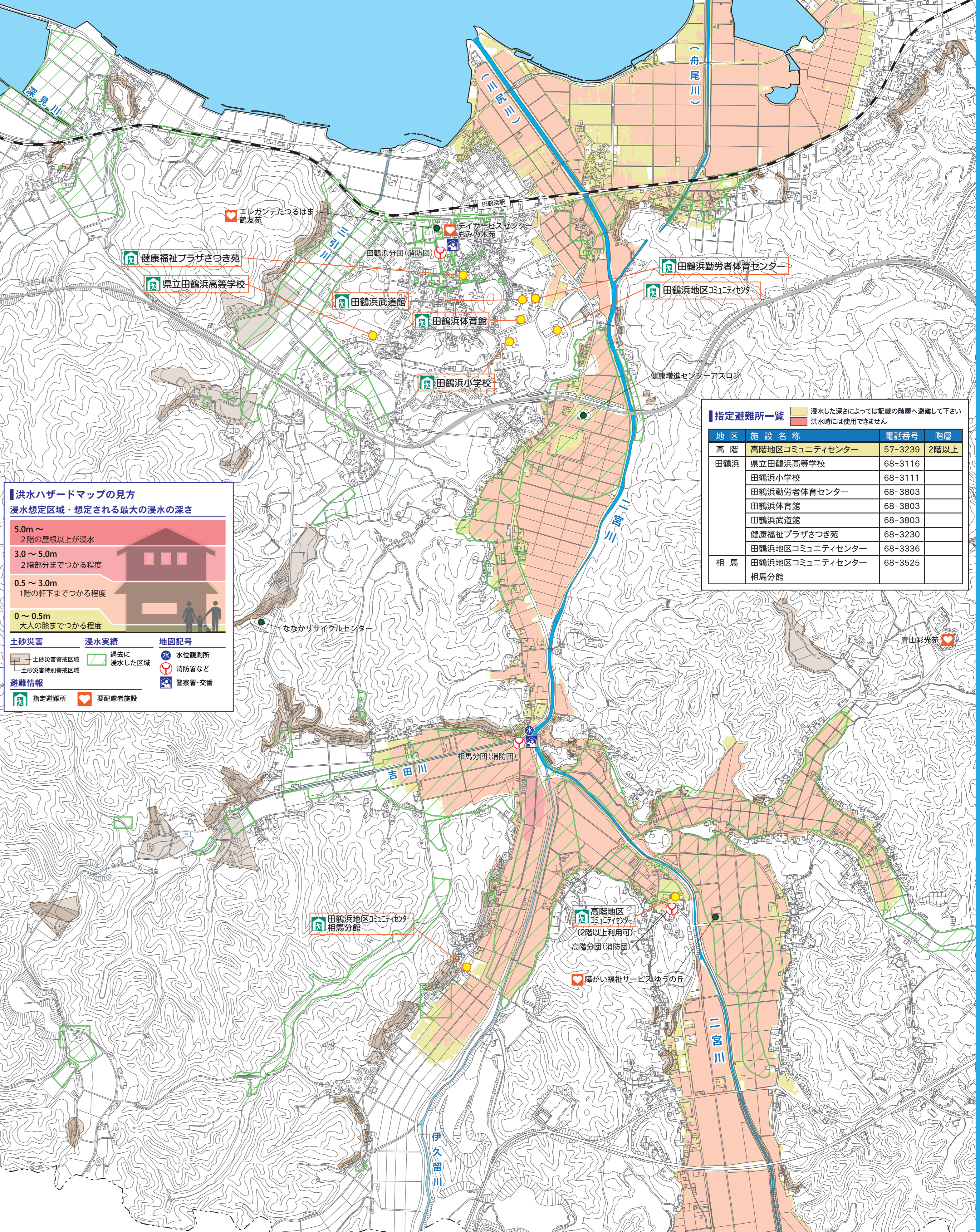
**指定避難所一覧**

地区	施設名称	電話番号	階層
高階	高階地区コミュニティセンター	57-3239	2階以上
田鶴浜	県立田鶴浜高等学校	68-3116	
	田鶴浜小学校	68-3111	
	田鶴浜勤労者体育センター	68-3803	
	田鶴浜体育館	68-3803	
	田鶴浜武道館	68-3803	
	健康福祉プラザさつき苑	68-3230	
	田鶴浜地区コミュニティセンター	68-3336	
相馬	田鶴浜地区コミュニティセンター	68-3525	使用不可



この地図は、概ね [50年に1回程度の降雨] により、  
二宮川が氾濫した場合の浸水状況を想定したものです。  
※24時間総雨量 237mm

# 50年に1回の降雨



**洪水ハザードマップの見方**  
浸水想定区域・想定される最大の浸水の深さ

- 5.0m ~ 2階の屋根以上が浸水
- 3.0 ~ 5.0m 2階部分までつかかる程度
- 0.5 ~ 3.0m 1階の軒下までつかかる程度
- 0 ~ 0.5m 大人の膝までつかかる程度

**土砂災害**    **浸水実績**    **地図記号**

- 土砂災害警戒区域
- 土砂災害特別警戒区域
- 過去に浸水した区域
- 水位観測所
- 過去に浸水した区域
- 消防署など
- 警察署・交番

**避難情報**

- 指定避難所
- 要配慮者施設

**指定避難所一覧**

地区	施設名称	電話番号	階層
高階	高階地区コミュニティセンター	57-3239	2階以上
田鶴浜	県立田鶴浜高等学校	68-3116	
	田鶴浜小学校	68-3111	
	田鶴浜勤労者体育センター	68-3803	
	田鶴浜体育館	68-3803	
	田鶴浜武道館	68-3803	
	健康福祉プラザさつき苑	68-3230	
	田鶴浜地区コミュニティセンター	68-3336	
相馬	田鶴浜地区コミュニティセンター	68-3525	使用不可

