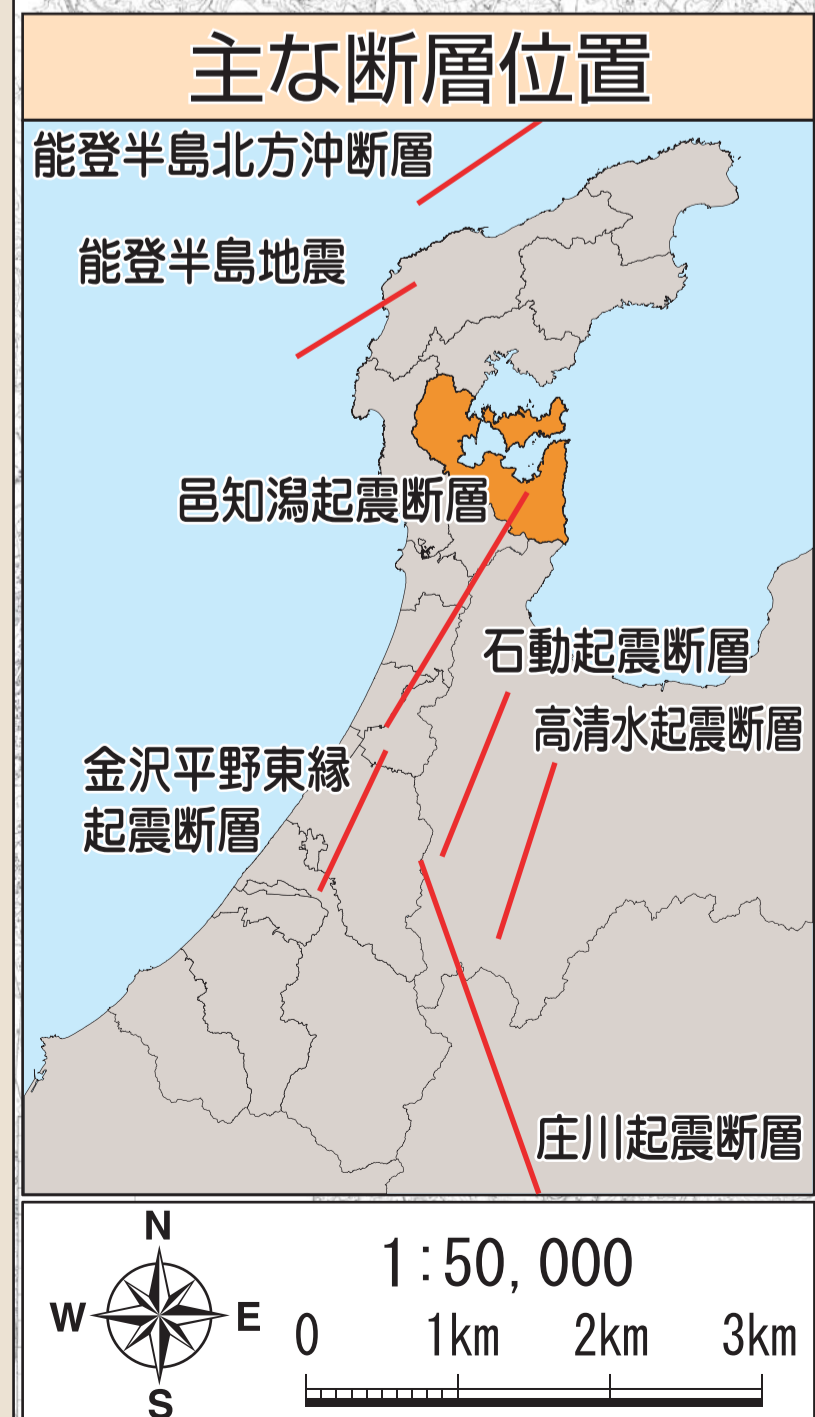
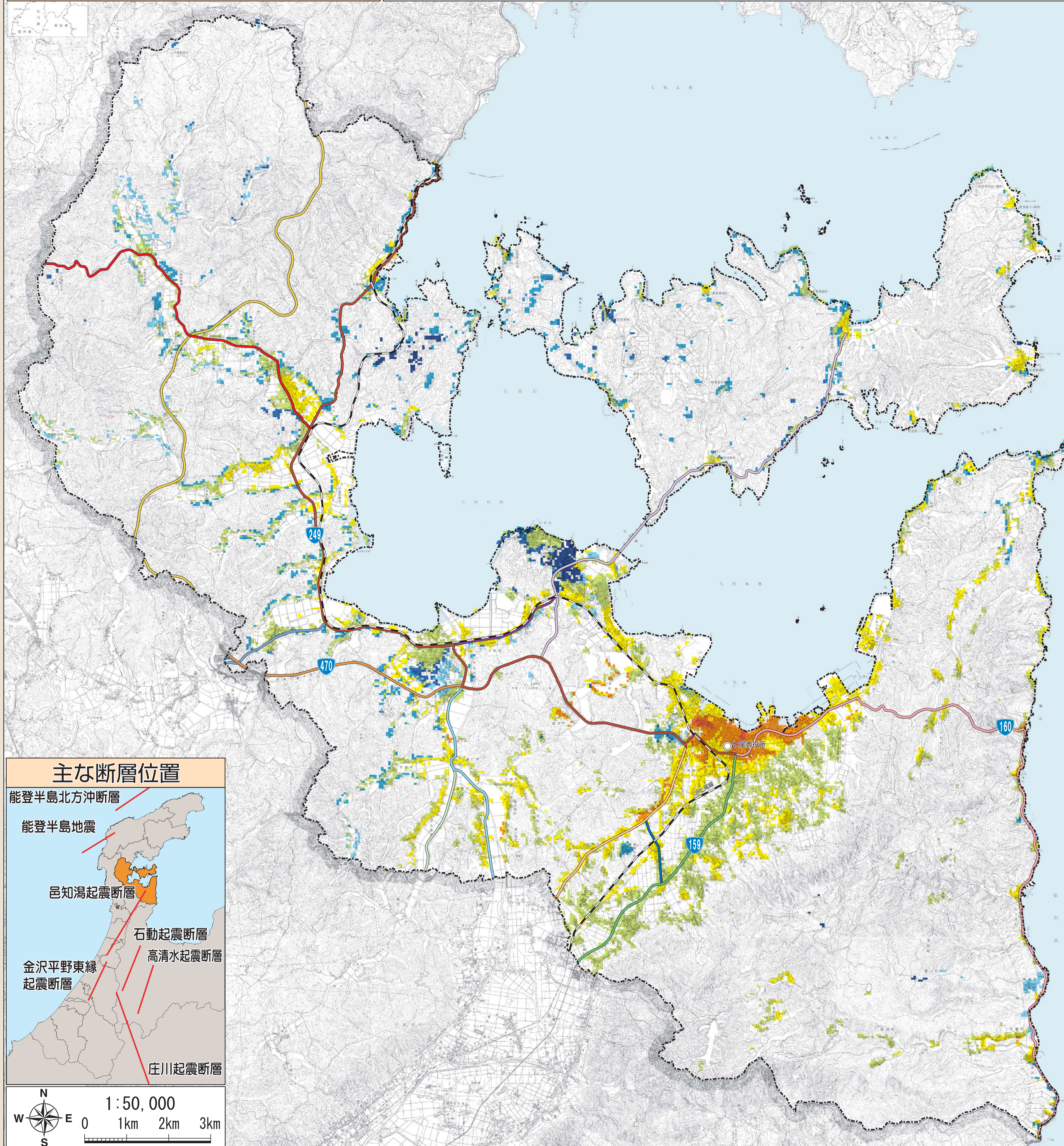


# 危険度マップ

危険度マップは、揺れやすさマップに示される震度に達した場合の、被害の程度を建物全壊率として表したものです。  
 建物全壊率とは、建物の構造（木造・非木造）と建築年次から、地震の揺れによって全壊する建物の割合を想定したものです。震度が大きく、古い木造の建物が多い地区では建物全壊率が高く想定されます。



建物全壊率	
	3%未満
	3%以上5%未満
	5%以上7%未満
	7%以上10%未満
	10%以上30%未満
	30%以上50%未満
	50%以上70%未満
	70%以上



● 緊急輸送道路			
	能登有料道路		主要地方道 氷見田鶴浜線
	国道159号		主要地方道 七尾能登島公園線
	国道470号		主要地方道 七尾羽咋線
	国道160号		主要地方道 富来中島線
	国道249号		主要地方道 七尾輪島線
	主要地方道 田鶴浜堀松線		市道 徳田19号線
	主要地方道 志賀田鶴浜線		



## 七尾市役所 都市建築課

〒926-8611 石川県七尾市袖ヶ江町イ部25番地  
 電話：0767-53-8429  
 HP：http://www.city.nanao.lg.jp/  
 mail：toshikenchiku@city.nanao.lg.jp