

市職員の給与と職員数などのあらまし

七尾市には、多くの職員が市民のみなさんの生活に関わる、さまざまな仕事に携わっています。

今回は、市民のみなさんに市職員の給与、職員数、勤務条件の状況などのあらましをお知らせします。なお、紙面の関係上抜粋して掲載しております。

詳細は、市のホームページまたは本庁情報公開コーナー、人事課および各市民センターで閲覧できます。

※お問い合わせは 人事課 ☎53-8465

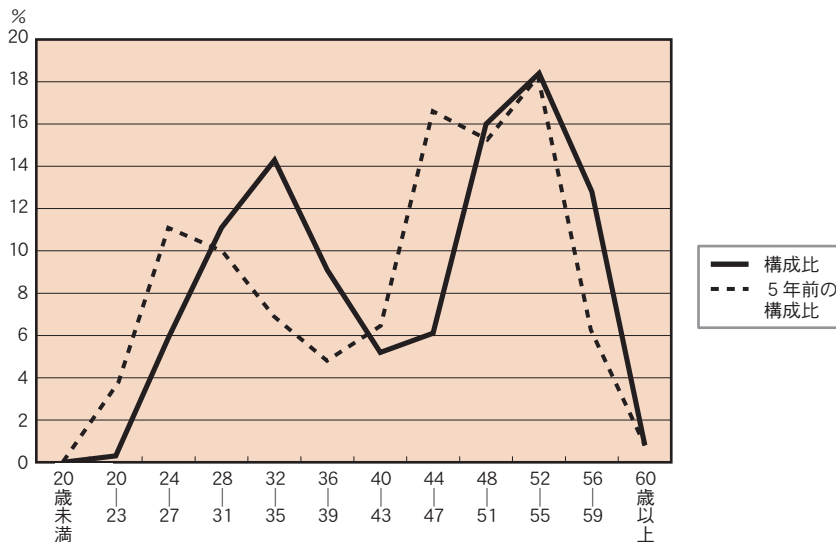
表1 部門別職員数の状況と主な増減理由

(各年4月1日現在 単位：人)

部門	区分	職員数		対前年増減数	主な増減理由	
		平成18年	平成19年			
普通会計部門	一般行政部門	議会	7	6	△1	一律削減
		総務	131	130	△1	支所組織再編及び一律削減による減、ケーブルテレビ事業推進に伴うスタッフの増
		税務	41	38	△3	課の統合及び一律削減
		民生	199	192	△7	保育園休園(1園)、派遣職員引き揚げ等
		衛生	42	37	△5	課の統合等
		労働	0	0	0	
		農林水産	34	31	△3	支所組織再編及び一律削減
		商工	23	24	1	産業、観光部門の業務増への対応
		土木	71	59	△12	組織再編、一律削減及び駅前再開発事業完了に伴う減
	計	548	517	△31	<参考>人口1万人当たり職員数 83.9人	
教育	163	148	△15	事務の統廃合縮小(生涯学習センター等)及び一律削減		
小計	711	665	△46	<参考>人口1万人当たり職員数 107.9人		
公営企業等会計部門	病院	3	3	0		
	水道	27	24	△3	事務の統廃合縮小及び一律削減	
	下水道	32	32	0		
	その他	41	34	△7	派遣職員の引き揚げ及び一律削減	
小計	103	93	△10			
合計		814 [849]	758 [778]	△56 [△71]	<参考>人口1万人当たり職員数 123.0人	

(注) 1 職員数は一般職に属する職員数です。(教育長を含みます。)
2 []内は、条例定数の合計です。

図1 年齢別職員構成 (平成19年4月1日現在)



区分	20歳未満	20歳23歳	24歳27歳	28歳31歳	32歳35歳	36歳39歳	40歳43歳	44歳47歳	48歳51歳	52歳55歳	56歳59歳	60歳以上	計
職員数	0	2	45	84	109	69	39	46	121	139	97	6	757

(注) 職員数は、教育長を除く一般職に属する職員数です。

1 職員数の状況

平成19年4月1日現在の職員数は、758名(教育長を含む。)となっており、部門別職員数は表1、年齢別職員構成は図1のとおりです。

なお、職員数については、平成17年度策定した定員適正化計画に基づき順次削減しており、平成22年4月1日現在の職員数の目標を697人(教育長を含む。)としています。

2 職員給与の状況

① 人件費の状況

人件費は職員に支給される給与のほか、議員等の報酬、共済費の事業主負担などの費用の合計です。

平成18年度普通会計の決算額をみると、歳出総額329億6204万8千円のうち、人件費総額は64億250万3千円で、19.4%を占めています。

② 職員給与費

職員給与費には、人件費のうち職員に毎月支給される給料のほか、扶養手当、住居手当、通勤手当などの各種手当と、民間の賞与（ボーナス）にあたる期末・勤勉手当の合計額です。

平成18年度普通会計決算における職員給与費の状況は表2のとおりです。

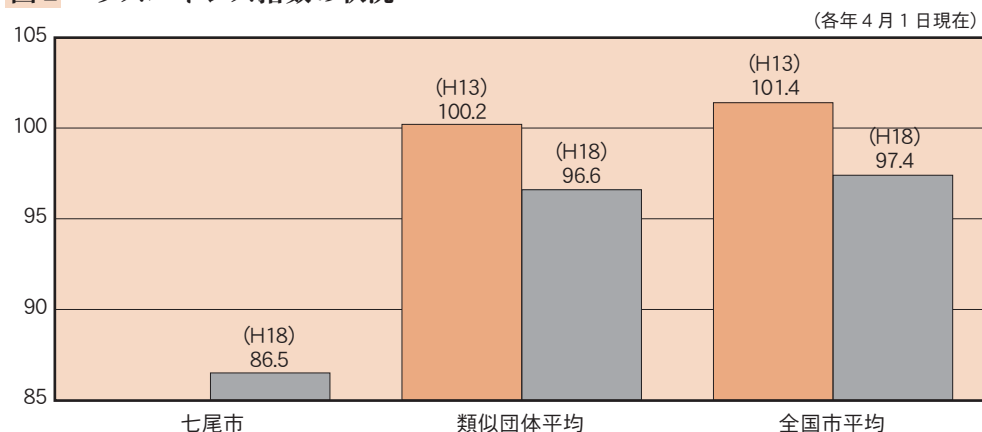
また、地方公務員の給与水準を示す指数であるラスパイレース指数の状況は図2のとおりです。

表2 職員給与費の状況（普通会計決算）

区分	職員数 A	給 与 費				一人当たり 給与費 B/A
		給 料	職員手当	期末・勤勉手当	計 B	
平成18年度	人 710	千円 2,522,178	千円 209,798	千円 997,372	千円 3,729,348	千円 5,253

(注) 1 職員手当には退職手当を含んでいません。
2 職員数は平成18年4月1日現在の人数です。

図2 ラスパイレース指数の状況



(注) 1 ラスパイレース指数とは、国家公務員の給与水準を100とした場合の地方公務員の給与水準を示す指数です。
2 類似団体平均とは、人口規模、産業構造が類似している団体のラスパイレース指数を単純平均したものです。
3 七尾市のH13の指数は合併前のためデータがありません。
4 上記の指数は平成19年10月現在公表されている最新のデータです。

表3 一般行政職の級別職員数

区分	標準的な職務内容	職員数	構成比
1級	主事・技師・主事補・技師補	30人	7.0%
2級	主事・技師	82人	19.2%
3級	主幹・係長・専門員・主査・主任	141人	33.0%
4級	課長補佐・主幹	86人	20.1%
5級	課長・参事	63人	14.8%
6級	部次長・課長	17人	4.0%
7級	部長	8人	1.9%

(注) 1 七尾市の給与条例に基づく給料表の級区分による職員数です。
2 標準的な職務内容とは、それぞれの級に該当する代表的な職務です。

③ 級別職員数の状況

職員の給料は給料表に定められており、給料表は職務の内容と責任の度合いに応じた“級”と“号給”からなっています。

一般行政職（税務、保育、保健・看護、企業、技能労務等の職員以外）の級別職員数の状況は表3のとおりです。

④ 平均給料月額・初任給などの状況

職員の平均年齢、平均給料月額、初任給及び経験年数別・学歴別の平均給料月額等については表4～表6のとおりです。