

## 七尾市国民健康保険 人間ドック受診費用助成

■受付開始日 5月16日(木)

■助成対象受診期間

6月1日(土)～12月31日(火)

■市指定検査機関

- ・公立能登総合病院
- ・社会医療法人財団 董仙会 恵寿総合病院

■助成対象

- ・一泊二日人間ドック
- ・脳ドック
- ・一泊二日人間ドック 脳ドック併用

■対象者

- 次の全てを満たす人
- ①昭和30年4月1日から昭和60年3月31日生まれで、七尾市国民健康保険に加入している人
  - ②国民健康保険税を完納している人
  - ③令和5年度にこの助成制度を利用していない人
  - ④令和6年度に特定健診を受けていない人

■申請期間

病院での予約が埋まり次第、受け付けを終了します。  
※例年、6月末には受け付け終了となりますので、お早めにお申し込みください。

■申請方法

保険課窓口にて下記の必要なものを持参し、窓口で申請書を記入して提出、または郵送。申請後、各自で市指定検査機関へ健診の予約をしてください。  
※申請書は市ホームページからも入手できます。

■申請に必要なもの

- ・被保険者証
- ・令和6年度特定健診受診券 (健康推進課から郵送されたもの)

☎保険課 ☎53-8420

## 公立能登総合病院職員募集

令和7年4月1日に採用する職員を募集します。

■募集職種および採用予定人数

職種	採用予定人数
薬剤師	2人程度
臨床検査技師	1人程度
理学療法士	1人程度
作業療法士	1人程度
言語聴覚士	1人程度
社会福祉士	1人程度
診療情報管理士	1人程度
助産師	3人程度
看護師	20人程度
介護福祉士	2人程度
調理師	1人程度

■申込期限 5月28日(火)

■試験日 6月8日(土)

■実施要項・申込書類の入手方法  
公立能登総合病院ホームページをご覧ください。

☎公立能登総合病院総務課

☎52-8749

## 七尾市国民健康保険 運営協議会委員募集

委員の業務は、国民健康保険事業の重要事項などを審議し、運営の適正化と健全化を図ることで、会議は年数回行います。詳細はお問い合わせください。

■応募要件

- ①市内在住の20歳以上で任期中に75歳に到達しない人
- ②七尾市の国民健康保険に加入している人
- ③国民健康保険税を滞納していない世帯主または世帯員

■募集人数 4人

■区分 被保険者代表委員

■任期 3年

■選考方法  
書類審査または面接

■募集期限 5月28日(火)

☎保険課 ☎53-8420

## 令和6年度七尾市職員採用募集

令和7年4月1日に採用予定の職員を募集します。

■採用予定人数

職種	採用予定人数
行政(上級)	7人程度
行政(上級)(社会人枠)	5人程度
土木技師(上級、中級)	1人程度
建築技師(上級、中級)	2人程度
社会福祉士	2人程度
学芸員	1人程度

※社会人枠は昭和60年4月2日から平成6年4月1日までに生まれた人で、職務経歴が通算5年以上ある人が対象

■申込期間

5月1日(火)～5月31日(金)

■1次試験(学科試験)

日時 6月16日(日) 8:30～  
場所 七尾市役所

■実施要項・申込書類の入手方法

- ①市ホームページ
- ②秘書人事課(本庁3階)窓口
- ③郵便請求(120円の返信用切手と角型2号の封筒を同封してください)

※詳細は市ホームページをご覧ください。

☎秘書人事課 ☎53-8465

## 令和6年七尾市はたちのつどい(成人式)開催日決定

令和6年能登半島地震の発生で延期していた式典の開催日が決定しました。対象者には改めて案内を送付します。

■開催日時

10月13日(日) 10:30～

■場所

七尾市文化ホール

■対象者

平成15年4月2日から平成16年4月1日までに生まれた人

☎はたちのつどい実行委員会事務局(スポーツ・文化課)

☎53-3661

## 社会参加でポイントが貯まる！ 七尾市介護予防ポイント制度

介護支援ボランティア活動や、自身の介護予防・健康づくり活動を行うと、ポイントが貯まり、商品券と交換できます。皆さんの積極的な参加をお待ちしています。

■活動内容(次のいずれかから選択)

【介護支援ボランティア活動型】

市指定の介護施設や通いの場で、体操などの指導、行事の補助、配膳下膳、草花の手入れや花壇作りなどのボランティア活動の実施

【介護予防参加型】

市登録の通いの場や老人クラブ、スポーツ施設で、健康維持・増進のための体操や運動などの介護予防活動に参加

■対象者

65歳以上の人  
※介護支援ボランティア活動型は介護認定(要支援、要介護)を受けていない人

■申込方法

- ①窓口で申請書を記入し、ポイント手帳を受け取る。
- ②活動時、ポイント手帳を提示し、スタンプをもらう。
- ③貯まったポイント手帳を窓口へ提出すると、ポイントに応じて商品券がもらえる。

※詳細は市ホームページをご覧ください。

☎高齢者支援課 ☎53-8463

## 深尾歯科医院

七尾市本府中町八部28-1  
(七尾市役所向い ホテルルートイン前)

☎53-6385

状況によりイベントや説明会などが中止・変更となることがあります。開催の有無など、詳細は各問い合わせ先へご確認ください。

## マイナンバーカード受け取り 専用の休日窓口を開設します

マイナンバーカード交付申請を行った後、受け取りに来庁していない人を対象に、休日交付窓口を設けます。

※2日前までに電話予約が必要です。  
※必要なものは予約時にご確認ください。

■日時

5月26日(日)  
9:00～12:00

■場所

市民課(ミナクル2階)

■カード受け取りに必要なもの

- ・交付通知書(はがき)
- ・本人確認書類  
顔写真付きは1点  
顔写真なしは2点
- ・通知カード

■その他に受け付けできること

- ・マイナンバーカード交付申請
- ・暗証番号の再設定
- ・電子証明書の更新
- ・転入後の継続利用
- ・氏名、住所変更後の券面更新
- ・在留期間変更後の有効期間延長
- ・一時停止解除

☎市民課 ☎53-8417

資格講習会(七尾会場【実施月/日】)案内!

◆フォークリフト運転技能講習	[5/17~]
◆ガス溶接技能講習	[5/20~]
◆アーク溶接特別教育	[5/27~]
◆職長教育・安全衛生責任者教育	[5/29~]
◆小型移動式クレーン運転技能講習	[6/4~]
◆玉掛け技能講習	[6/11~]
◆車両系建設機械運転技能講習(整地・掘削等)	[6/17~]
◆高所作業車運転技能講習	[6/28~]

★労災・雇用保険の手続きは事業者の義務です！  
事業主・ご家族・一人親方様の特別加入も 即手続きします。

(一社)七尾労働基準協会 ☎0767-52-5343  
申込書など詳しくは当協会のホームページで！年間計画も掲載しています。

# NANAO 情報通

お知らせと募集

このコーナーは敬称を省略します

## 市の人口

令和6年3月31日現在  
先月比較(△は減) ※外国人含む  
世帯 21,451世帯 (△105)  
人口 47,350人 (△454)  
男 22,626人 (△216)  
女 24,724人 (△238)

年齢別人口

0～20歳 6,569人  
21～64歳 21,860人  
65歳～ 18,921人

転入 150人 転出 517人  
出生 7人 死亡 95人  
婚姻 13件 その他 1人

## 納税のお知らせ

軽自動車税(種別割)(全期)  
納期限: 5月31日(金)

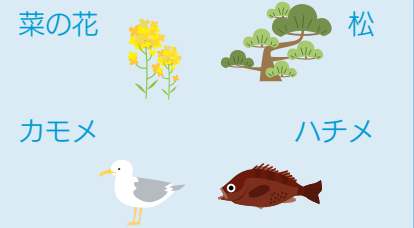
## 愛の献血

今月の献血はありません。

※変更となることがあります。  
献血の詳細な情報は

石川県赤十字血液センター  検索

## 市のシンボル





……{Information}……

## イベント情報

**石川県七尾美術館**  
☎53-1500

「令和6年能登半島地震」の影響により臨時休館中。  
※休館期間は未定です。再開時期が決定しましたら改めてご案内させていただきます。  
最新情報はホームページでご確認ください。

**石川県能登島ガラス美術館**  
NOTOJIMA GLASS ART MUSEUM  
☎84-1175

「令和6年能登半島地震」の影響により臨時休館中。  
※休館期間は未定です。再開時期が決定しましたら改めてご案内させていただきます。  
最新情報はホームページでご確認ください。

公益財団法人 演劇のまち振興事業団

**能登演劇堂**  
☎66-2323

「令和6年能登半島地震」の影響により臨時休館中。  
※休館期間は未定です。再開時期が決定しましたら改めてご案内させていただきます。  
最新情報はホームページでご確認ください。

**のと里山里海ミュージアム**  
Noto Satoyama Satoumi Museum  
☎57-5100

4月27日(出)より再開します。  
休館日：火曜日(祝日を除く)  
※4月30日(出)は開館します。  
観覧料：無料  
花壇&グリーンカーテンを作ろう  
■開催日時 5月11日(出)  
14:00～15:30  
公園スポーツイベント  
in 能登歴史公園[国分寺地区]  
■開催日時 5月26日(日)  
10:30～15:00  
詳細はホームページをご覧ください。

## 5月は「赤十字運動月間」赤十字の活動にご理解とご協力を

日本赤十字社では、災害救護救済活動をはじめ、救急法の普及や赤十字奉仕団の活動支援・ボランティアの育成、医療・献血事業など、人々が安心できるさまざまな活動を行っています。

このような日本赤十字社のいのちを救う活動は、市民の皆さまからのご寄付に支えられています。「一緒なら、救える」赤十字活動資金へ温かいご協力をお願いいたします。

☎福祉課(日本赤十字社石川県支部七尾市地区事務局)  
☎53-3625

## 福祉・介護の仕事セミナー&個別相談

福祉の仕事や資格取得、職場体験などの相談に応じます。

■日時 5月16日(木)、6月27日(木)  
13:30～15:00  
■場所 ハローワーク七尾  
※ほかのハローワークでも出張相談を開設しています。

福サぽいしかわ 出張相談

☎石川県福祉の仕事マッチングサポートセンター(福サぽいしかわ) ☎076-234-1151

## 戸籍謄本などの広域交付が始まりました

3月から本籍地以外の市区町村の窓口でも、戸籍謄本などを請求できるようになりました。

■請求できる人  
本人、配偶者、父母または祖父祖母など(直系尊属)、子または孫など(直系卑属)

■必要なもの  
顔写真付きの身分証明書(マイナンバーカード、運転免許証など)  
※請求できる人が、窓口で直接請求する必要があります。(郵送や代理人による請求は不可)

※戸籍抄本(個人事項証明書)は請求できません。  
※請求内容によっては後日交付となります。

☎市民課 ☎53-8417

## 法律相談開催

■開催日 5月16日(木)、23日(木)、30日(木)  
6月6日(木)

■場所 市役所本庁1階

■時間 13:30～16:00

■申込方法 相談日前日の17時までに電話予約

■定員 5人(先着順)  
■相談料 5,500円

※負担が困難な人で、法律援助資力基準に該当する場合は無料  
※クレサラ相談は初回無料

☎金沢弁護士会 ☎076-221-0242

SUSTAINABLE DEVELOPMENT GOALS

あたりまえを、あたりしく。

持続可能で安全な水と空気を提供する活動を通じてSDGsの達成に貢献します。

**ebasho 荏原商事株式会社**

能登支店 〒926-0021 七尾市本府中町二40番地1  
TEL 0767-57-5200 FAX 0767-57-5205

## 桜の苗木無料配布

七尾市を「さくらのまち」にするため、苗木を無料で配布しています。沿道から見える場所に桜を植えてみませんか。

■苗木の大きさ  
高さ約1.5メートル  
太さ約1センチメートル

■申込方法  
申込書を持参か郵送、メール、ファクスで提出

■申込書の配置場所  
・市役所本庁2階 都市建築課  
・ミナクル2階 税務課横  
・パトリア3階 市民ロビー  
・各地区コミュニティセンター  
・市立図書館

※市ホームページからも入手できます。

■申込期限 6月21日(金)

■配布時期 11月中旬

☎都市建築課 ☎53-8469 FAX52-9288

メール: toshikenchiku@city.nanao.lg.jp

## 軽自動車税(種別割)の納税通知書を5月10日(金)に送付します

軽自動車税(種別割)は、毎年4月1日現在の所有者などに課税されます。納期限は5月31日(金)です。

■車検用納税証明書  
令和5年から軽三輪・軽四輪は車検時の「車検用納税証明書の提示」が原則不要となりました。納税証明書を紛失しても、再交付申請をする必要はありません。

☎税務課 ☎53-8412

## 不要品活用銀行を休止します

当面の間、災害対応のため休止します。

市内認定こども園、小中学校、県内高校の制服は、制服バンクをご活用ください。詳細は親子ふれあいランド(☎52-1476)にお問い合わせください。

☎環境課 ☎53-8421

## 受けよう！自分のための特定健診・がん検診

日程や健診案内は、5月中旬に個人宛てにお届けする「健康診断のご案内(青色の封筒)」をご確認ください。

## ■各種健康診断スケジュール

健診種類	健診会場・期間	
	集体会場	医療機関
	6月4日(火)～12月6日(金)	6月3日(月)～11月30日(土)
がん検診	○	子宮頸がんのみ
特定健診	○	○
長寿健診	○	○
若年健診(20～39歳国保)	○	—
肝炎ウイルス検診	○	—
歯科健診	—	○

※今年度から若年健診(国民健康保険加入者)の対象年齢を20～39歳に拡大しました。

※がん検診は予約はがきでお申し込みください。医療機関での健診は各医療機関へお問い合わせください。

## 【国民健康保険以外の健康保険組合に加入している方へ】

社会保険などに加入している被扶養者(ご家族)の「特定健康診査受診券」は、加入している健康保険組合から送付されます。案内を確認の上、不明な点は加入している健康保険組合にお問い合わせください。

☎健康推進課 ☎53-3623

## 統計調査員になってみませんか？ 石川県警察官A採用候補者試験(大学卒または大学卒見込み)

国や県が実施する各種統計調査の調査員を随時募集しております。なお、調査の実施時期や対象地区などにより、登録後すぐに調査に従事できるとは限りません。詳細はお問い合わせください。

■応募資格  
20歳以上で次の全てを満たす人  
①税務、警察、選挙と直接関係のない人  
②調査上知り得る秘密を守れる人  
③反社会的勢力と関わりのない人

■業務内容  
対象世帯への訪問、調査票の配布・回収など

■報酬  
国や県が定める額

☎総務課 ☎53-1111

■試験区分  
警察官A(男性A、武道指導A、女性A、サイバー・デジタルA)

■受験資格  
大学卒業または卒業見込みの人  
で平成元年4月2日から平成16年4月1日までに生まれた人

■試験公告日 5月8日(木)

■受付期間  
5月15日(水)～6月10日(月)正午

■第1次試験日 7月14日(日)

■第2次試験日 9月上旬

※詳細は石川県警察ホームページでご確認ください。

☎七尾警察署警務課 ☎53-0110

