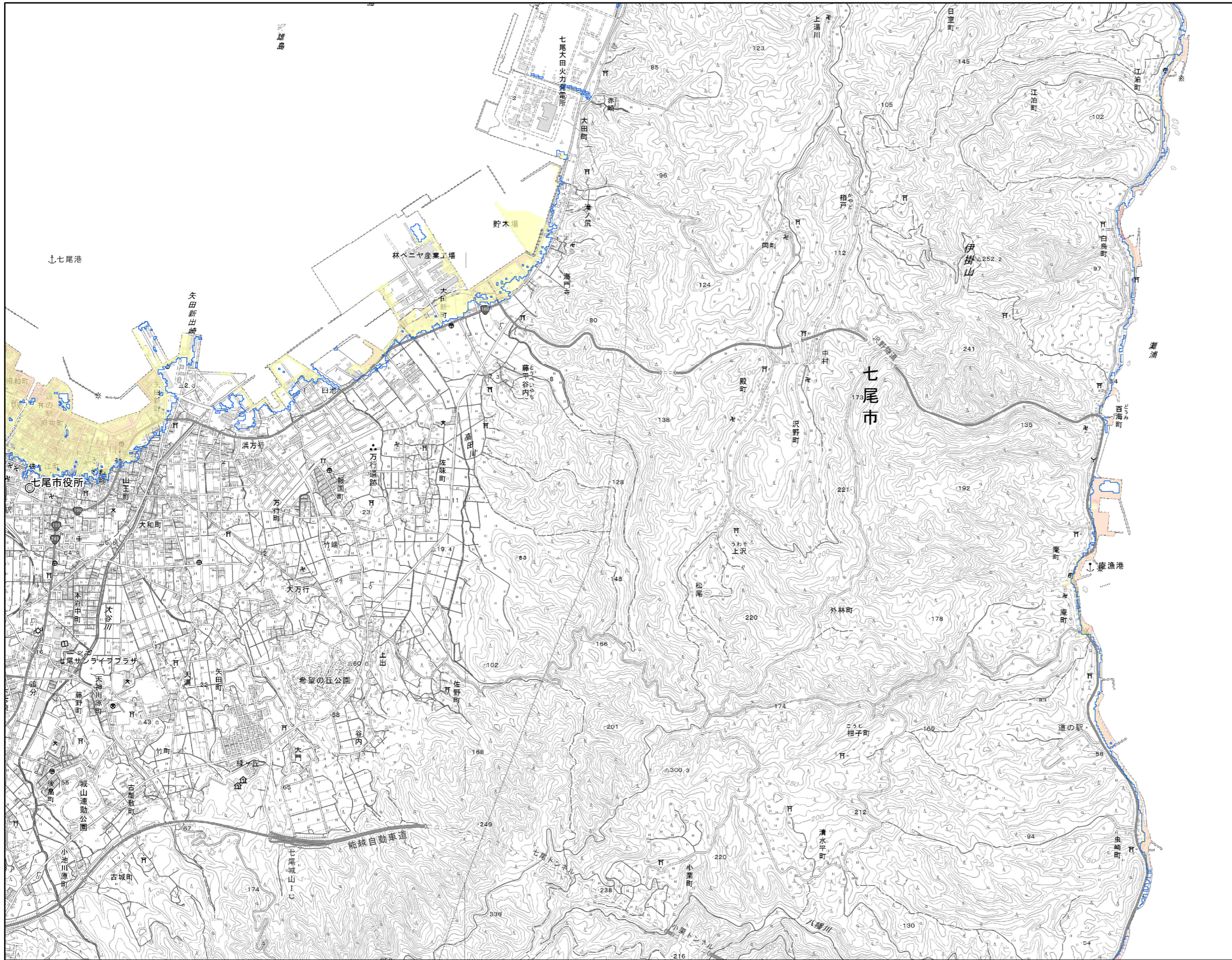
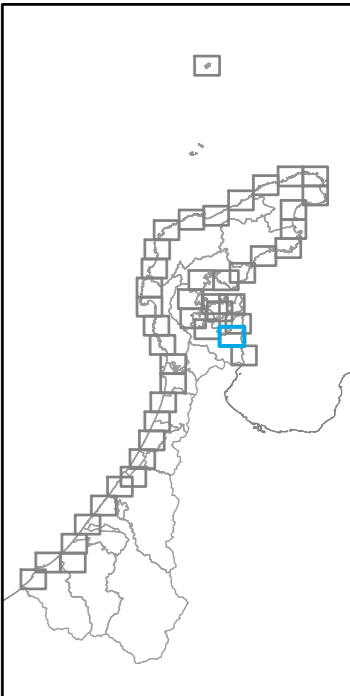
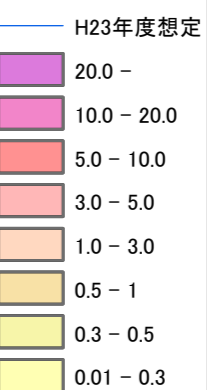
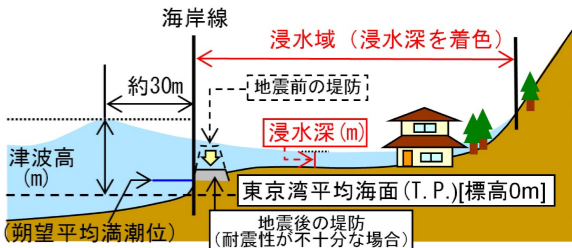


1:25,000

浸水深 (m)



- 【留意事項】**
- 「津波浸水想定」は、津波防災地域づくりに関する法律(平成23年法律第123号)第8条第1項に基づいて設定するもので、津波防災地域づくりを実施するための基礎となるものです。
 - 「津波浸水想定」は、最大クラスの津波が悪条件下において発生した場合に想定される浸水の区域(浸水域)と水深(浸水深)を表したものです。
 - 最大クラスの津波は、現在の科学的知見を基に、過去に実際に発生した津波や今後発生が想定される津波から設定したものであり、これよりも大きな津波が発生する可能性がないというものではありません。
 - 浸水域や浸水深は、局所的な地面の凹凸や建築物の影響のほか、地震による地盤変動や構造物の変状等に関する計算条件との差異により、浸水域外でも浸水が発生したり、浸水深がさらに大きくなったりする場合があります。
 - 「津波浸水想定」の浸水域や浸水深は、避難を中心とした津波防災対策を進めるためのものであり、津波による災害や被害の発生範囲を決定するものではないことにご注意下さい。
 - 浸水域や浸水深は、津波の第一波ではなく、第二波以降に最大となる場所もあります。
 - 「津波浸水想定」では、津波による河川内や湖沼内の水位変化を明示していませんが、津波の遡上等により、実際には水位が変化することがあります。
 - 平成23年度に県独自で実施した浸水想定区域を補助線(青色)として、津波浸水想定区域図に記載しています。
 - 今回の津波浸水想定区域が、平成23年度に設定した津波浸水想定区域を下回る区域がありますが、シミュレーションの不確実性を考慮し、浸水の恐れがある区域として、避難行動をとる必要があります。
 - 今後、数値の精査や表記の改善等により、修正の可能性があります。



この地図は、国土地理院長の承認を得て、同院発行の電子地形図25000を複製したものである。(承認番号 平28情複、第603号)

